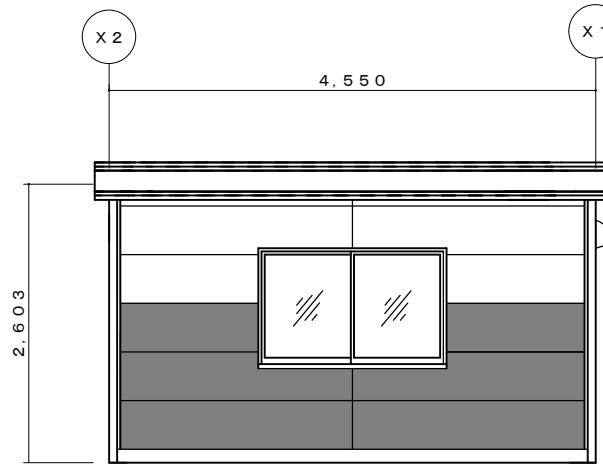
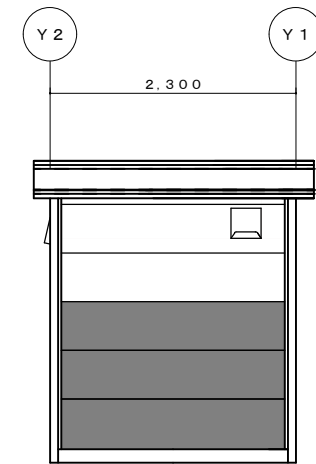


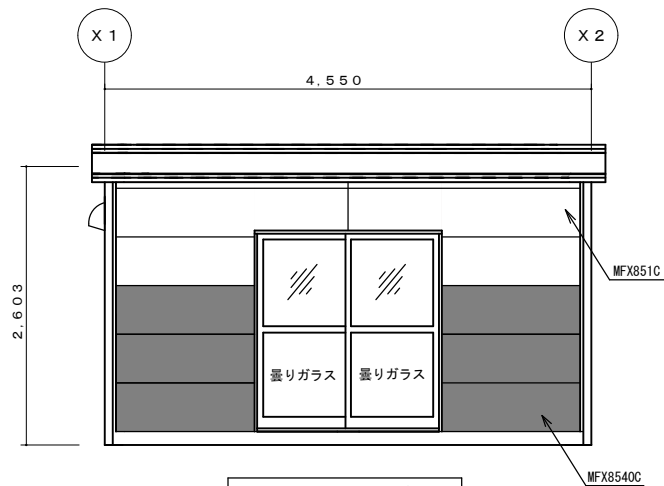
平面図 S=1/50



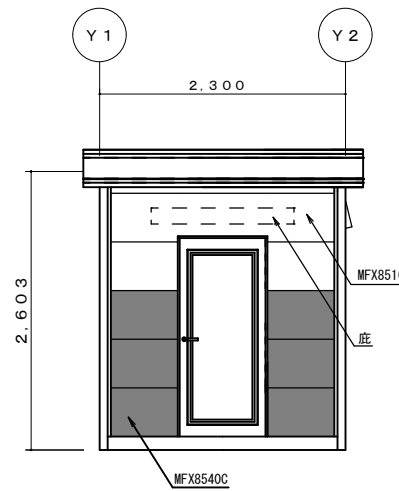
Y2立面図 S=1/50



X1立面図 S=1/50



Y1立面図 S=1/50



X2立面図 S=1/50

外部仕上表

屋根	長尺カラー鉄板葺 t=0.35 (ベージュ)
野地板	URボード t=9
外壁	窯業系サイディング t=14 ニチハ MFX851C、MFX854C 横貼り
建具	アルミサッシ引違窓 AW16509 (ブラック) トーメイ アルミサッシ掃出し窓 AW16518 (ブラック) トーメイ/カタ 框ドア エアクリエ 棧なし 2シリンダー仕様 (ブラック) トーメイ
※キャノパネ・鉄骨部はブラックとする ※庇・フードはブラックとする	

内部仕上表

天井	プリント合板 t=4 ホワイト
内壁	プリント合板 t=4 ホワイト
巾木	化粧巾木 H=60 ライトオーク
床	無地合板 t=12 二重貼り

電気設備	引っ掛けシーリング・換気扇・ガラリレジスター コンセント・スイッチ・分電盤
------	--

建築面積 : 4.55 × 2.30 = 10.465 m²

1	**	**	承認	検図	検図	製図	工事名称	型式	作成日	図面番号
2						平田	姫路展示品	SH-H3型特注新棟		
3								図面名称	縮尺	
							【姫路営業所】	仕上表・平面図・立面図	1/50	