

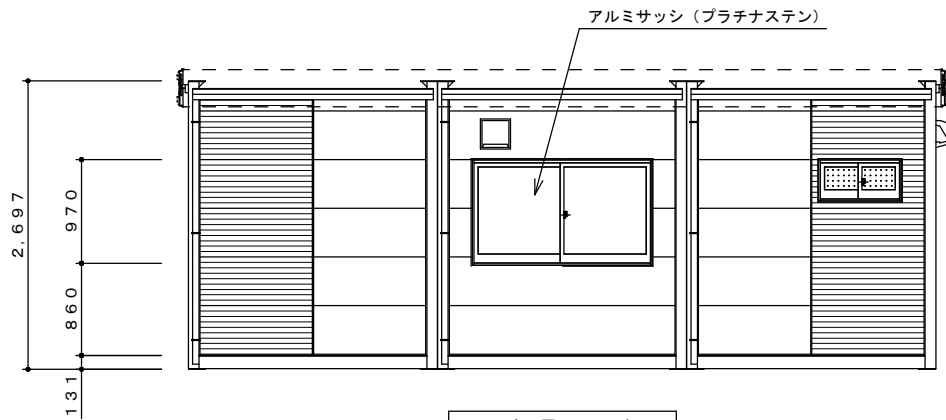
平面図 S=1/50

外部仕上表

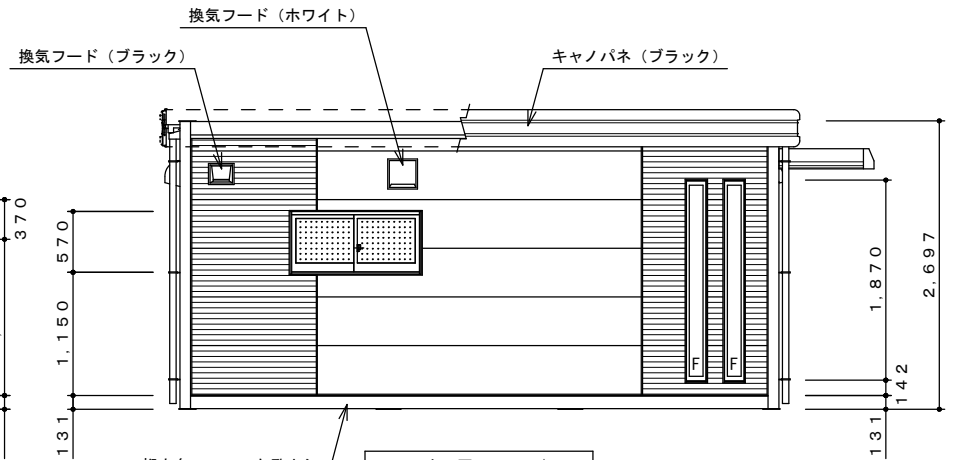
屋根	長尺カラー鉄板葺 (ベージュ) t=0.35
端隠し	キャンパネ RH350 (ブラック)
雨樋	56用 鋼製軒樋 & 塩ビ丸タテ樋 (黒)
底	カラー鉄板葺 D=900 ※DXハナカクシ (ブラック) 付き
外部塗装	鉄骨見え掛かり部はすべて“ブラック色”塗装とする。
外壁	窯業系サイディング t=14 よこばり・ツートン 【ニチハ リーブルスクエア調 (モリスCGブラック) MFX7031A】 【ソフィアウォール調 (ミストMGホワイト) MFX3510C】
建具	アルミ製店舗ドア (トメイガラス) ※2シリンダー、両ドアクローザ仕様 アルミ製引違い窓 (16509・トメイガラス) アルミ製引違い窓 (11905・カタガラス) アルミ製たてすべり出し窓 (03611・トメイガラス) アルミ製片上げ下げ窓 (06011・トメイガラス) アルミ製たてスリットFIX窓 (01118・トメイガラス) アルミ製横スリットFIX窓 (165018・カタガラス) ※建具はすべて“ブラチナステン”色とする。 ※引違い窓・たてすべり出し窓・片上げ下げ窓はすべて網戸付きとする。

内部仕上表

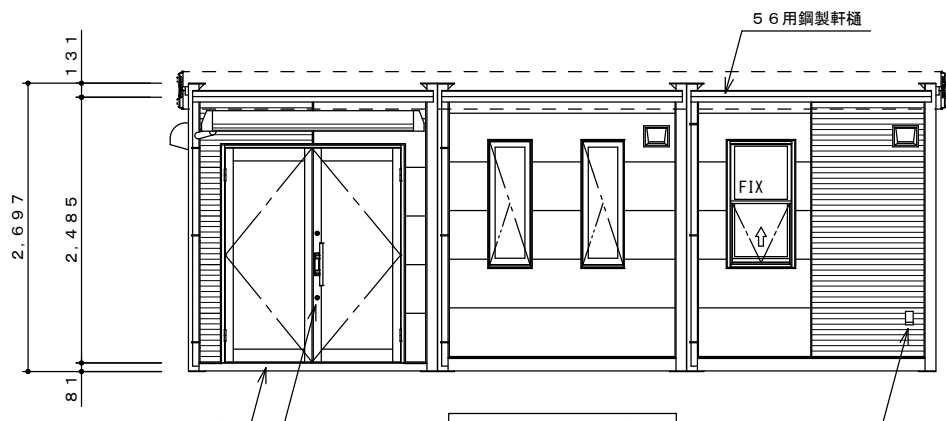
天井	プリント合板 (アスワンV・AV310) t=4
天井断熱	グラスウール t=50
廻縁	木製化粧廻縁 (ホワイト)
内部塗装	鉄骨見え掛かり部はすべて“ホワイト色”塗装とする。
内壁	プリント合板 (アスワンV・AV310) t=4
壁断熱	グラスウール t=50
コーナー見切	塩ビ製 (白)
窓枠	木製化粧窓枠 (ライトオーク)
建具	トイレ用木製化粧ドア (ライトオーク)
巾木	木製化粧巾木 (ホワイト) h=60
上り框	木製化粧框 (ライトオーク)
床	カラー耐水合板 (グレー) t=12 二重張り ※1枚目・塗装面下向き貼り ※2枚目・塗装面上向き貼り ※玄関部・塗装面下向き貼り



Y2-立面図 S=1/50



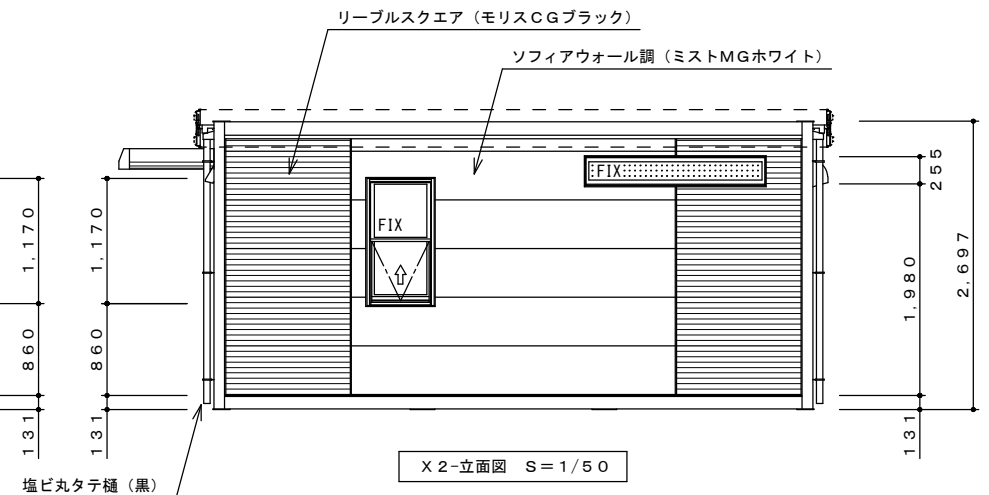
X1-立面図 S=1/50



Y1-立面図 S=1/50

妻土台：溝-40×75×5/7
※ここだけ50mm下げ

両開きドア：2シリンダー仕様
※両ドアクローザ付き



X2-立面図 S=1/50

塩丸タテ樋 (黒)

1
2
3

承認	検図	営業	製図
		安城(営) 井上	東員(工) 清野



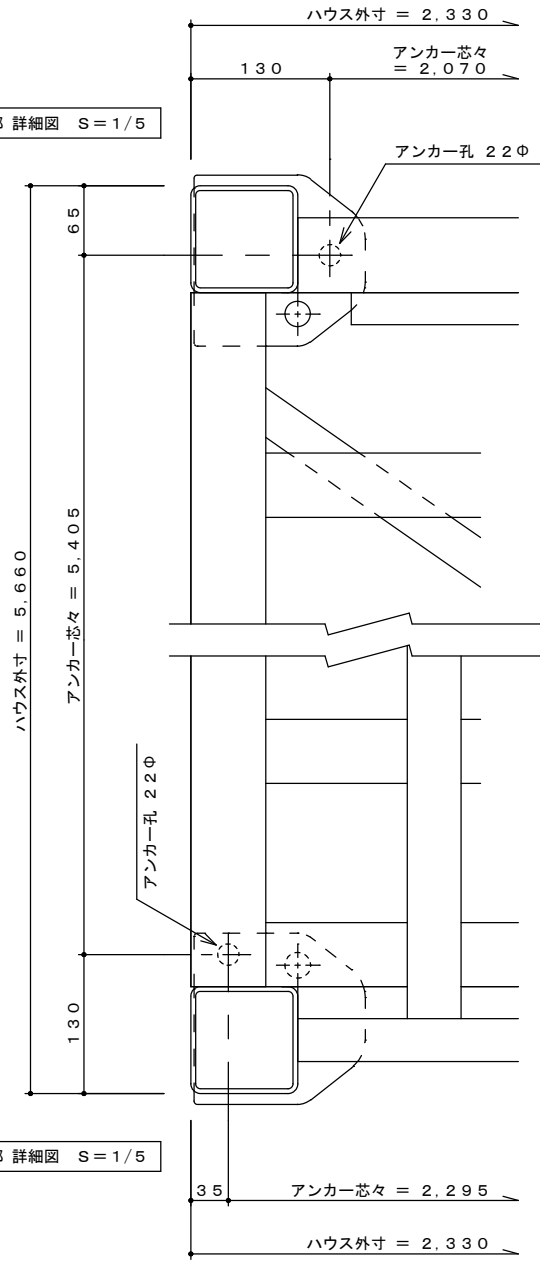
代理店名	安城営業所 展示用
納品場所	スマイルステーション安城

型式	SH-H56型3連棟 特注
図面名称	立面図

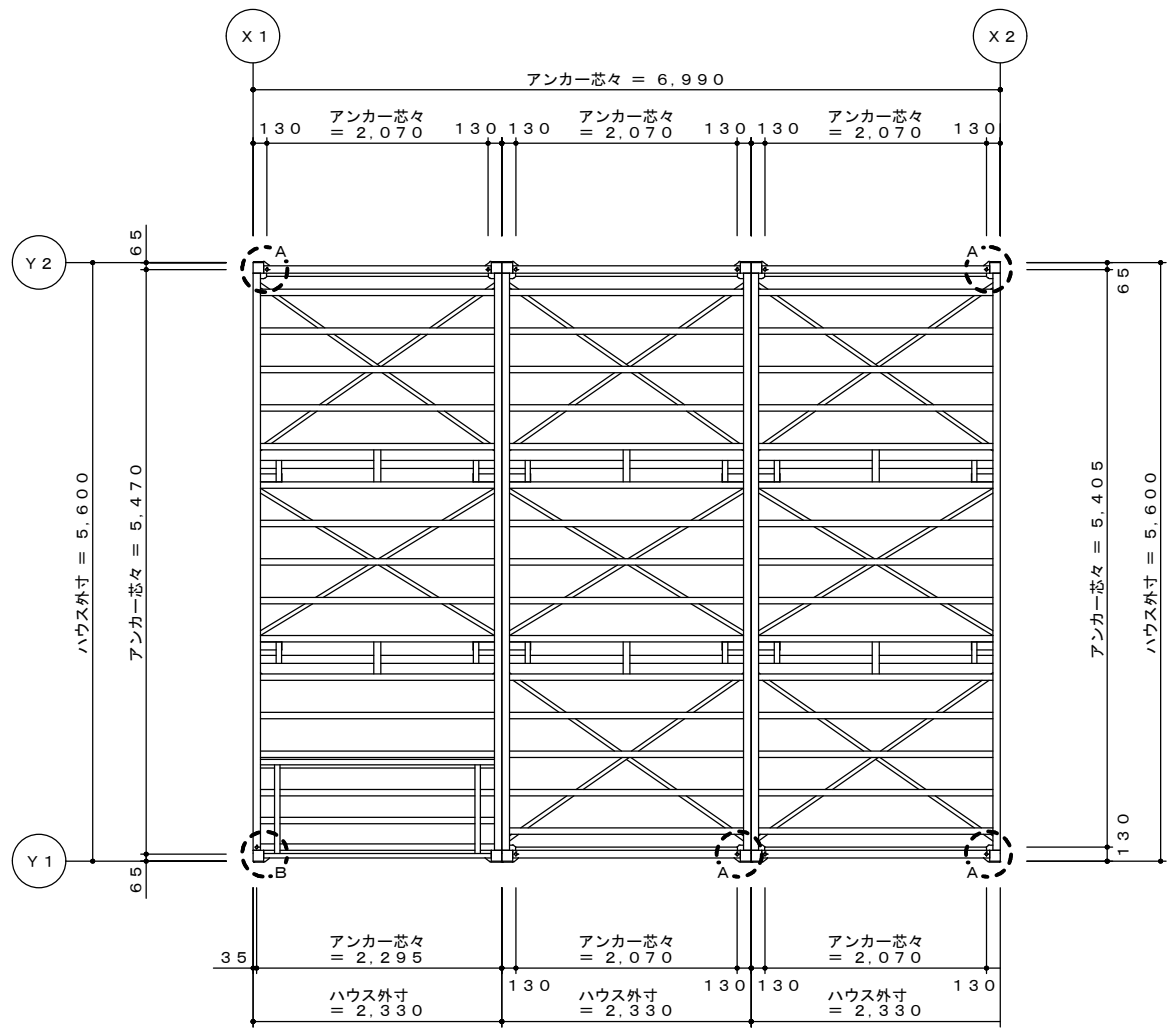
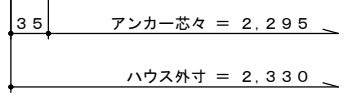
作成日	H29.03.23
縮尺	S=1/50

図面番号	
------	--

A部 詳細図 S=1/5



B部 詳細図 S=1/5



565117E0007 565117E0008 565117E0009

床伏図 兼 アンカー位置図
S=1/50

1 2 3	承認	検閲	営業	製図	代理店名	型式	作成日	図面番号
			安城(営)	東員(工)	安城営業所 展示用	SH-H56型 3連棟特注	H29.04.05	
			井上	清野	精品場所 スマイルステーション安城	図面名称 床伏図・アンカー位置図	縮尺 S=1/50, 1/5	

