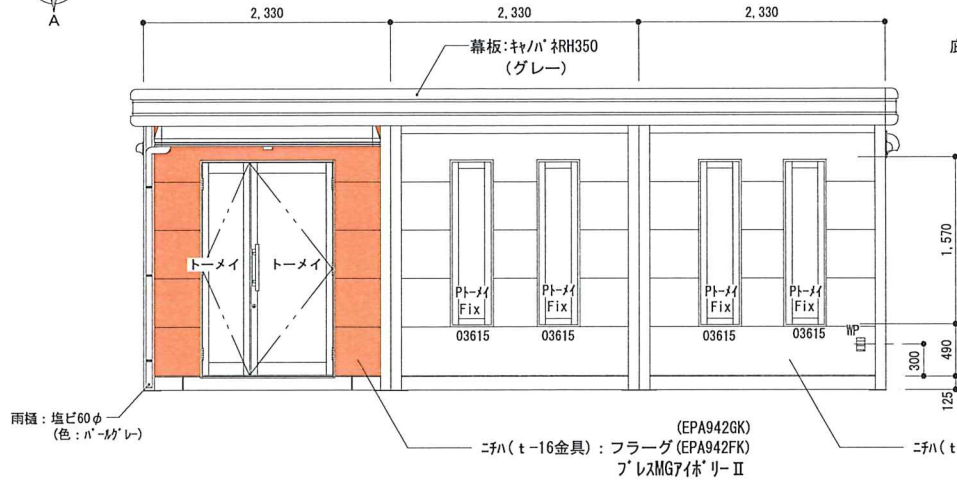


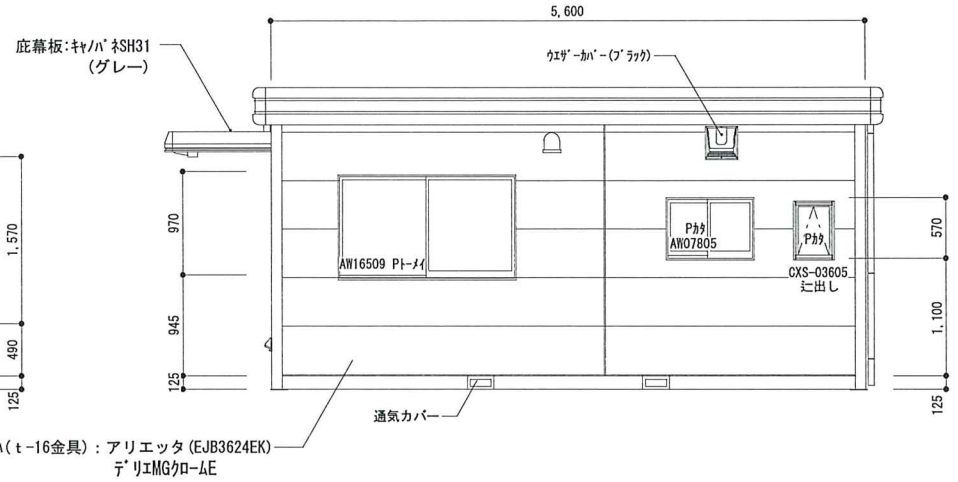
- (河村EN4100)
【3P40A10回路】
- ① 照明・換気扇・ファン100φ
 - ② コンセント (a)
 - ③ コンセント (b)
 - ④ コンセント (c)
 - ⑤ コンセント (d:トイレ/温水器)
 - ⑥ コンセント (e:冷蔵庫)
 - ⑦ コンセント (WP:外部)
 - ⑧ 予備
 - ⑨ コンセント (空調機100v)
 - ⑩ コンセント (空調機200v)

鉄骨色: ベージュ
幕板: 杉ハ' 裨H350 (グレー)

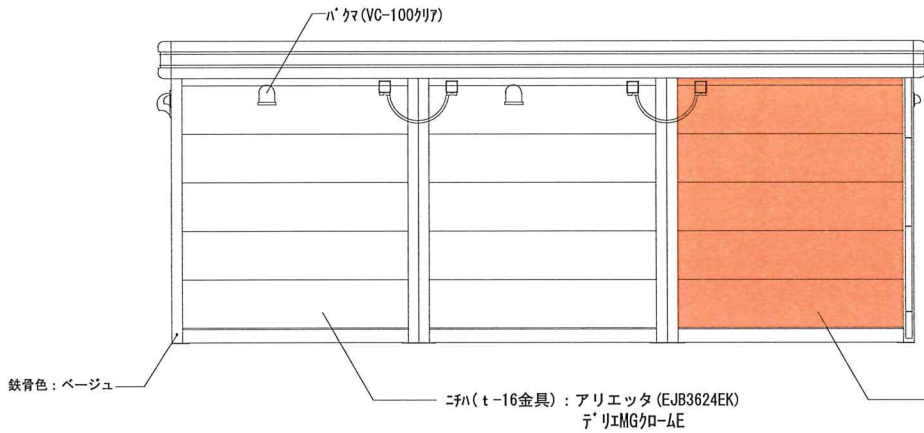
1	**	**	営業	工事	承認	検印	製図	 株式会社ナガワ 【松山営業所】	工事名称	H56型3連棟平屋 特注	型式	H56型3連棟	作成日	J000000
						松井	山田		図面名称	立面図	縮尺	1/50		



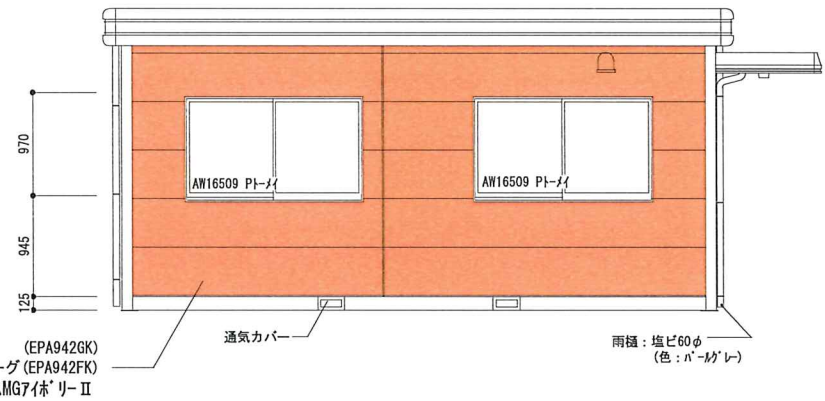
A 立面図



B 立面図



C 立面図



D 立面図

訂 正 履 歴	1	**	**	営業	工事	承認	検印	製印	工事名称	H56型3連棟平屋 特注	型式	H56型3連棟	作成日	図面番号
	2						松井	山田			図面名称	立面図	縮尺	J000000
	3												1/50	



【 松山営業所 】