



NAGAWA

S O C I A L C R E A T I O N C O M P A N Y

CORPORATE PROFILE

株式会社ナガワ 会社案内



JPX

PRIME

モジュール建築の展示場 MODULE BASE OPEN!

MODULE
BASE

業界初!モジュール建築の展示場が、2022年7月、春日部にOPENしました。
図面やパンフレットだけではなく、実際に見て、触って、モジュール建築の良さを体感してください!



岡山工場が操業を開始しました

中国四国地方で初の自社工場である岡山工場が、2022年8月、瀬戸内市で操業を開始しました。

自社工場の中で最も大きな建屋を保有することになり、中国四国地方への安定供給を図ります。



WEB見積注文システム「NEOS」登場!

NEOS

2022年11月、PC・スマホを使って、いつでも・どこからでも簡単にレンタルの見積・注文ができる「NEOS」システムを開始しました。

見積作成はこちらから!
<https://www.nagawa-neo.jp/shop/>

NEOSの主な特徴

特徴1 特徴2 特徴3

24h/365s

NEOSの主な特徴は大きく3つ



Contents 目次

Corporate profile (会社紹介・IR)

新代表挨拶	1
会社概要/本社紹介/組織図	3
役員紹介	5
IR情報	7

Line up (製品紹介)

システム建築	19
モジュール建築	23
ユニットハウス	27
販売ハウス規格品	29
レンタルハウスシステム	30
レンタルハウス規格品	31

Information

モジュールベース	37
スマイルステーション	38
お客様の声/WEB事業	39
沿革詳細	41
ご注文・お問い合わせ先	45
本社地図	48

Construction report (施工事例)

施工事例 File.1	13
施工事例 File.2	15
施工事例 File.3	17

建設機械事業	35
--------	----

社会情勢や経済環境が大きく変化する中、
次の50年に向けた将来ビジョンとして
「Sustainable Nagawa Action 2025」を策定しました。

現状に満足することなく「環境・社会・ガバナンス」を基本とし、
持続可能な開発目標の深耕と挑戦を続け、
次世代に明るい未来を受け渡すことを社会的使命ととらえ
企業活動を推進してまいります。



株式会社ナガワ 代表取締役社長

新村 亮
Ryo Simmura

第60期グループキーワード

しょう げき こう どう

商激考動

経営理念

「明るく」「元気に」「前向きに」

誠実な経営を通して、お客さまと地域社会から信頼される企業創造

代表略歴

- 1998年 当社入社
- 2015年 取締役企画室長 兼 海外事業推進室長
- 2018年 NAGAWA OY CONSTRUCTION CO.,Ltd 取締役
常務取締役管理本部長 兼 企画室長 兼 海外事業
推進室長
- 2019年 常務取締役管理本部長 兼 企画室長 兼 経理部長
- 2021年 常務取締役管理本部長 兼 企画室長 兼 経理部長
兼 海外事業推進室長 兼 システム開発室管掌
- 2022年 専務取締役管理本部長 兼 企画室長兼経理部長
兼 システム開発室管掌 兼 安全危機管理室管掌

会社概要 Company Profile



商号	株式会社ナガワ
創立	1966年7月21日
資本金	2,855百万円
株式	東証プライム (証券番号 9663)
本社	〒100-0005 東京都千代田区丸の内1-4-1 丸の内永楽ビルディング22階 TEL.03-5288-8666 (代表)

決算期	3月31日
営業品目	1. ユニットハウス(商品名:スーパーハウス)の製造・販売・レンタル 2. システム・モジュール建築の設計・施工 3. 建設機械器具のレンタル・販売 4. 建設資材販売・リフォーム・土木工事・各種工事

従業員

529名

代表取締役会長	高橋 修
代表取締役社長	新村 亮
常務取締役	濱野 新 大志
常務取締役	菅井 賢 大志
取締役	溝口 真 樹
社外取締役	木之瀬 幹 夫
社外取締役	猪岡 修 治
社外取締役	西田 英 樹
社外取締役	高橋 淳 子
上席執行役員	久納 正 義
上席執行役員	山本 敏 朗
執行役員	高井 勇 之
執行役員	大澤 博 之
常勤監査役	高橋 学 雄
社外監査役	鳥海 隆 雄
社外監査役	本橋 信 隆

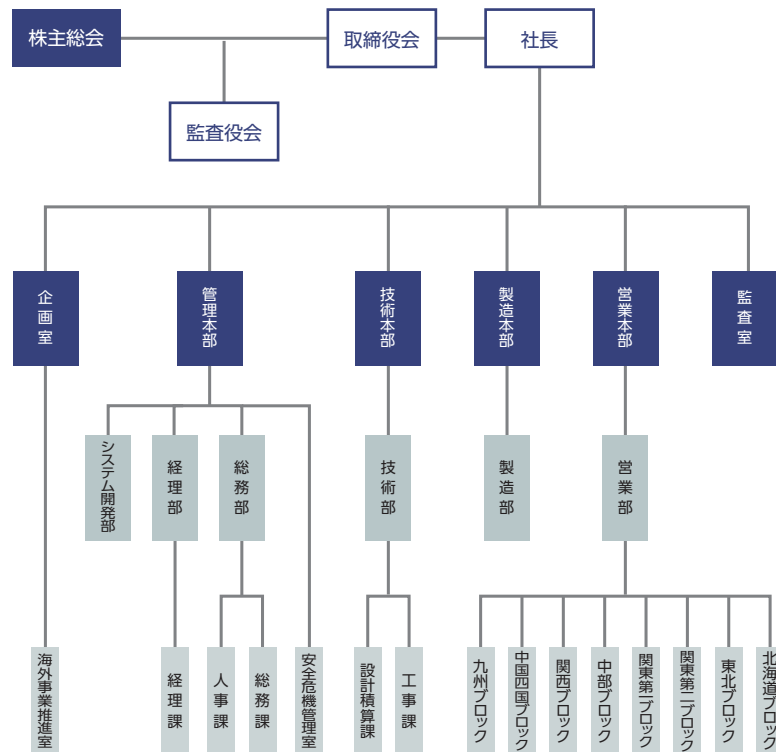
執行役員

監査役

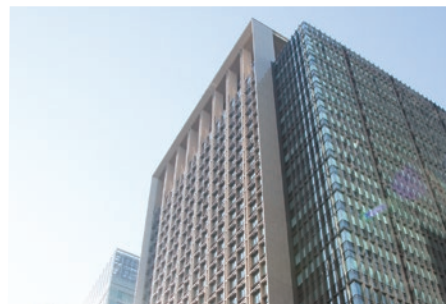
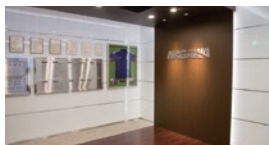
取引銀行

三菱UFJ銀行	北洋銀行	みずほ銀行
三菱UFJ信託銀行	武蔵野銀行	

組織図 Organization Chart



本社紹介 Head Office



役員紹介 Officer Introduction

取締役



代表取締役会長
高橋 修

商激考動



代表取締役社長
兼 管理本部長
新村 亮

自主創造



常務取締役 営業本部長
濱野 新大

変化対応力



常務取締役 技術本部長
菅井 賢志

自己実現



取締役 製造本部長
溝口 真樹

千思万考



社外取締役
木之瀬 幹夫

変幻自在



社外取締役
猪岡 修治

情熱と展望



社外取締役
西田 英樹

一気呵成



社外取締役
高橋 淳子

笑うから楽しい

執行役員



上席執行役員 管理本部総務部長
久納 正義

初志貫徹



上席執行役員 営業本部部長
山本 敬朗

謙虚



執行役員 営業本部部長
兼 関東第一ブロック長
高井 勇

挑戦



執行役員 営業本部部長
兼 東北ブロック長
大澤 博之

一以貫之

監査役



常勤監査役
高橋 学

案ずるより
産むが易し



社外監査役
烏海 隆雄

企業は人なり!



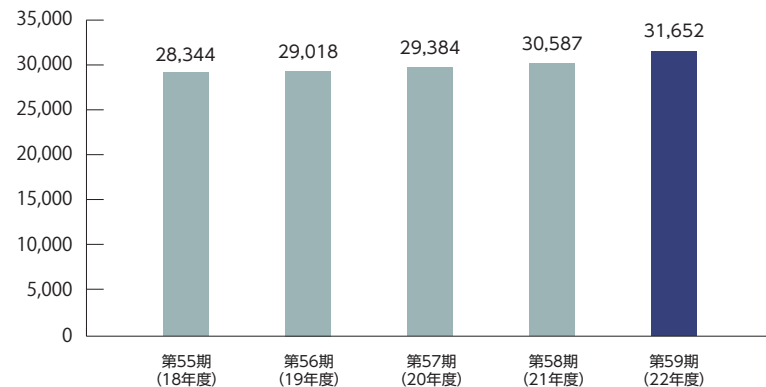
社外監査役
本橋 信隆

勤勉努力

	第55期 (18年度)	第56期 (19年度)	第57期 (20年度)	第58期 (21年度)	第59期 (22年度)
売上高推移 (連結)	28,344	29,018	29,384	30,587	31,652
経常利益推移 (連結)	3,979	3,717	4,537	4,689	4,674

売上高推移(連結)

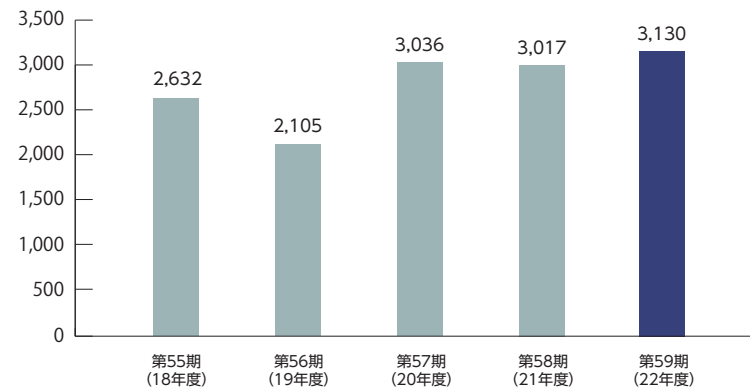
単位:百万円



	第55期 (18年度)	第56期 (19年度)	第57期 (20年度)	第58期 (21年度)	第59期 (22年度)
当期純利益推移 (連結)	2,632	2,105	3,036	3,017	3,130
1株当たり当期純利益推移 (連結)	176.51	135.78	194.88	192.51	199.15

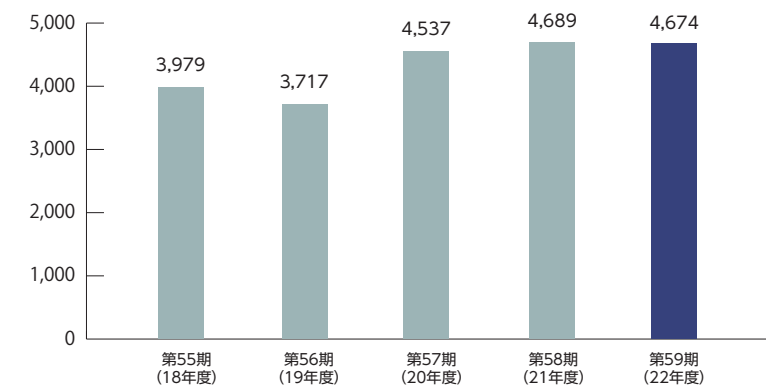
当期純利益推移(連結)

単位:百万円



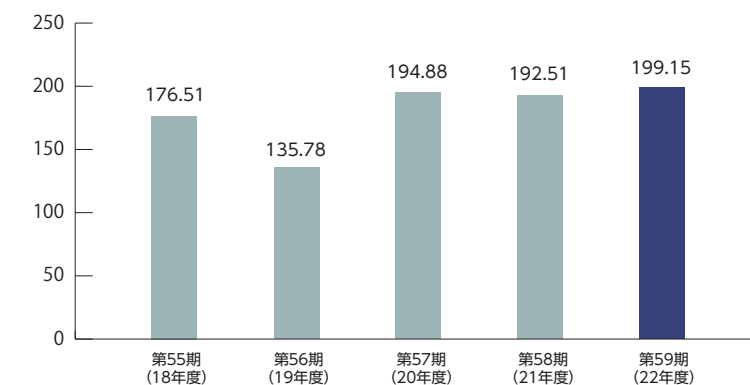
経常利益推移(連結)

単位:百万円



1株当たり当期純利益推移(連結)

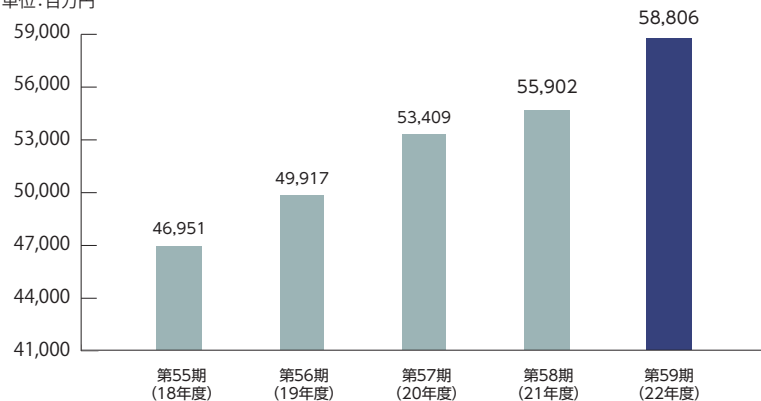
単位:円



	第55期 (18年度)	第56期 (19年度)	第57期 (20年度)	第58期 (21年度)	第59期 (22年度)
総資産推移 (連結)	46,951	49,917	53,409	55,902	58,806
純資産推移 (連結)	42,896	44,678	48,072	51,009	53,480

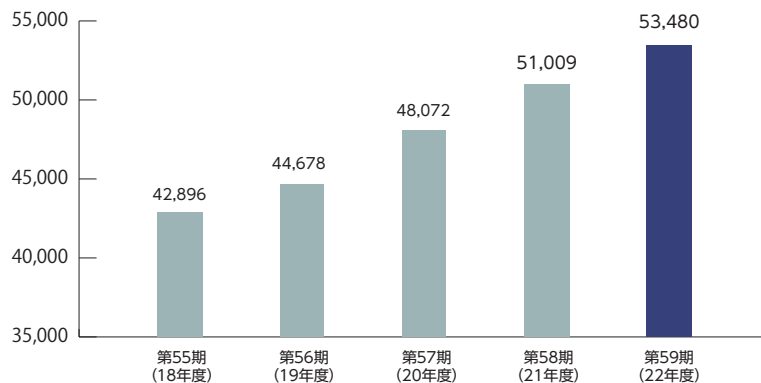
総資産推移 (連結)

単位:百万円



純資産推移 (連結)

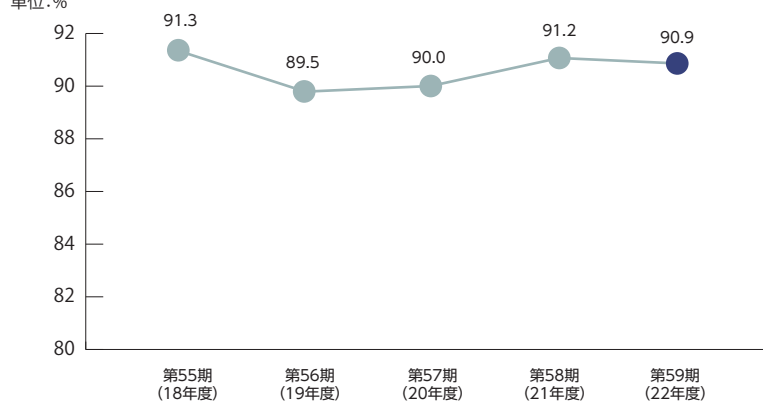
単位:百万円



	第55期 (18年度)	第56期 (19年度)	第57期 (20年度)	第58期 (21年度)	第59期 (22年度)
自己資本比率推移 (連結、%)	91.3	89.5	90.0	91.2	90.9
ユニットハウス期末 保有棟数推移	94,408	99,745	103,084	106,477	107,817

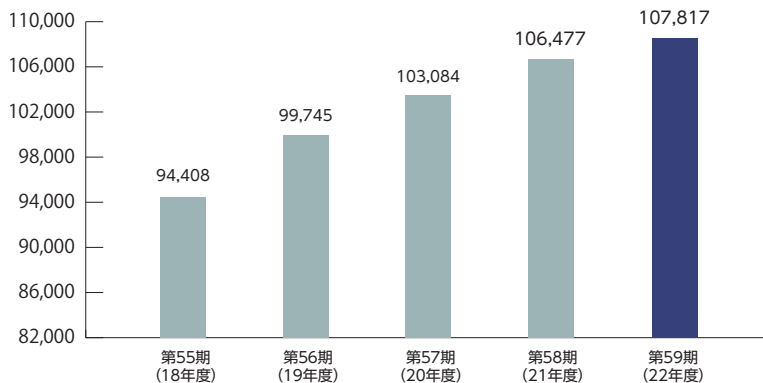
自己資本比率推移 (連結)

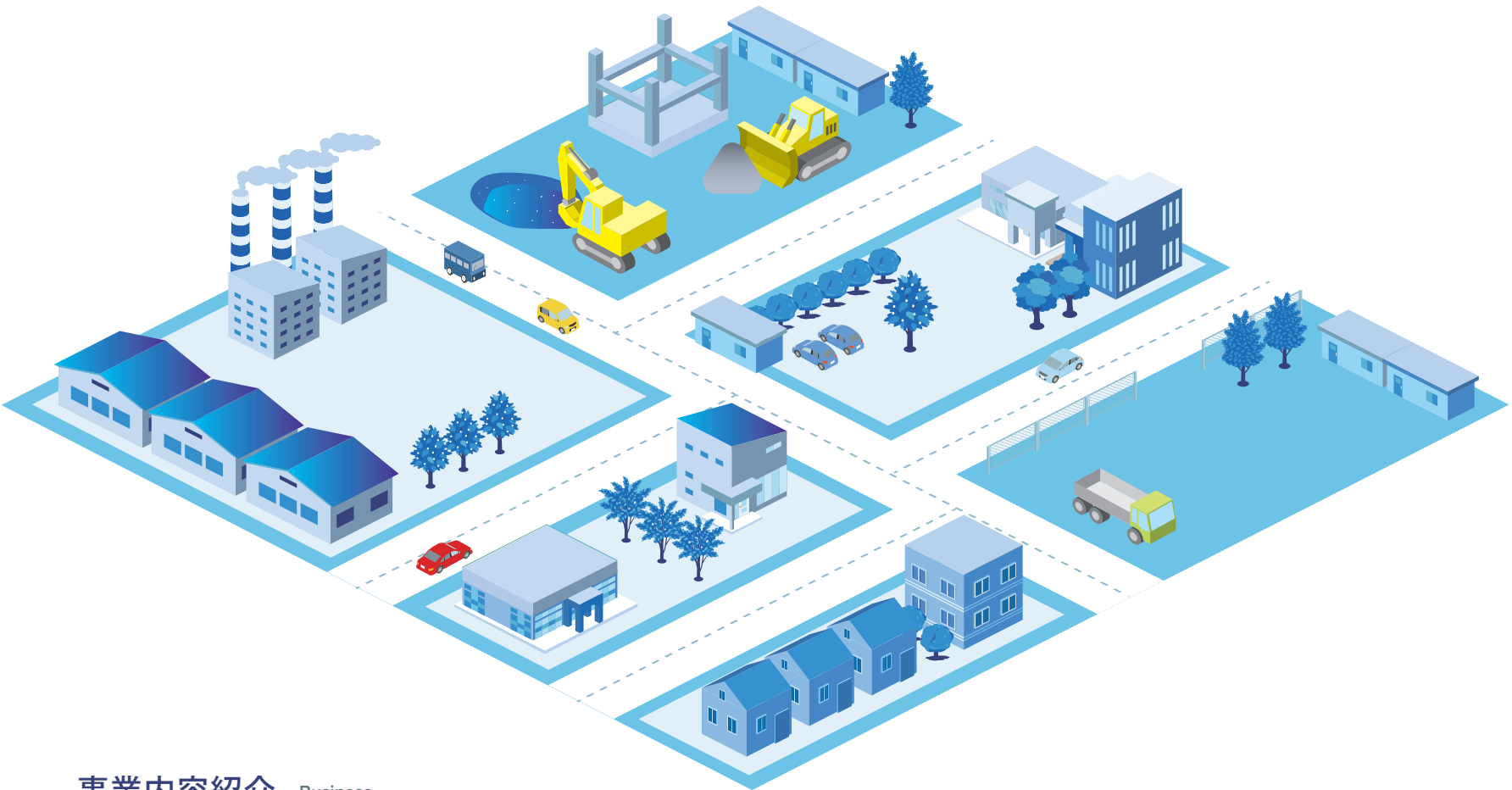
単位:%



ユニットハウス期末保有棟数推移

単位:棟





事業内容紹介 Business

システム建築

システム建築 ————— P.19
工場や物流倉庫などの
大型建築



モジュール建築事業

モジュール建築 ————— P.23
スピーディーで低コスト
あらゆる用途に対応できるプレハブ建築



ユニットハウス事業

販売ハウス ————— P.27
小型建築に最適なユニットハウス
事務所に、店舗に、離れに
カスタマイズも移設も自由自在

レンタルハウス ————— P.30
仮設事務所や物置に
期間を決めた一時利用に最適

建設機械事業(北海道地区限定)

整備事業 ————— P.35
レンタルサービス — P.35
中古販売 ————— P.36
中古買い取り ——— P.36





株式会社協和日成 様

暮らしに不可欠なガスを供給するための導管の敷設・改修を中心に、ガス設備の施工、上下水道、空調などの設備施工、都市の地下電源や上下水道を整備する電設土木などを手がける真の総合設備工事会社として、インフラを支えています。

建物説明

商品名：NP-OF2
 建築面積：178.20㎡
 延べ床面積：356.40㎡
 用途：事務所、倉庫

モジュール建築を選んだ理由

営業を継続しながら同一敷地へ建替えるため、現場工期や騒音の最小限化が課題でした。そのような中でナガワさんに相談し、主要部が工場生産で品質や耐久性にも優れ、更に課題が解決できるところが決め手となりました。

ナガワを選んだ理由

軽量鉄骨造の実績に安心感があり、お願いさせて頂きました。弊社の要望に最良のご提案で対応頂けたことで、お任せできると確信しました。

使用感 & ご要望

内装材なども自由に選定させて頂けたことに満足しています。予想以上の断熱性や防音性の高さに、所員も驚いております。

施工事例 File.1

Construction Report





株式会社ヨシカワ 様

自動車などの輸送機器部品、建築関連の各種資材、バス鉄道トラックなどの大型車輛部品をはじめとして、数多くの業界のお客さまとお取り引きをさせて頂いております。強みであるロールフォーミング技術のプロ集団としてこれからも愚直に努力してまいります。

建物説明

商品名：NP-CS
建築面積：1,136.39㎡
延べ床面積：1,114.19㎡
用途：工場

モジュール建築を選んだ理由

第一に工期面において最も計画スケジュールに沿うことができるという点が大きなメリットとなりました。

ナガワを選んだ理由

ユニットハウスを通して長年の取り引きがあり、企業に対する信頼関係があったのでお願いしました。

使用感 & ご要望

本稼働前ですが、計画通りに仕上がっているという印象です。これから夏場を迎えるにあたり、室内の暑さ対策を検討する必要が出た際には、有効なご提案をお願いします。

施工事例 File.2

Construction Report





三信商事株式会社 (雅裕建設有限会社) 様

三信商事株式会社様は大分県中津市にて建材・土木資材を扱う総合会社として地域の皆様からの信頼も厚く、建築関連分野にてご活躍されております。今回、雅裕建設有限会社様の事務所新築工事に当社ユニットハウスをご採用頂きました。

建物説明

商品名：SH-H56型8連棟2階建て(1階6連棟、2階7連棟)
 建築面積：101.97㎡
 延べ床面積：191.97㎡
 用途：事務所

ユニット建築を選んだ理由 (雅裕建設有限会社)

事務所建屋を工場にて製作し完成品を現地にて組立することにより短工期にて行え、また現場での作業が少ない為、工事車両の出入り・工事騒音が低減でき近隣の方々への配慮が十分に行えることです。

ナガワを選んだ理由 (三信商事株式会社)

ユニットハウスと言えばナガワを強く認識しており、お施主様へも自信を持ってお勧めすることができました。

使用感 & ご要望 (雅裕建設有限会社)

ユニットハウスは多様なお客さまのニーズにお応えできる商品であると思います。

施工事例 File.3

Construction Report





目的や用途に応じたオーダーメイド感覚
システム建築のメリットを最大限に引き出す

システム建築 System Construction

自信の製品群

国内唯一のシステム建築専用工場にて、材料の調達から設計、加工、物流までを一貫して行います。材料を大量に発注し、常時ストックしているため、短期間での加工に加え、価格変動リスクの抑制やスケールメリットのご提示が可能です。

フレキシブルに対応

ご要望に応じて建物の形状と寸法をコンピューターに入力し、生産ラインへと指示を出すため、オーダーメイド感覚でフレキシブルに応えられる建築工法です。

経済的&高品質

徹底した部材の標準化による短工期・低価格を実現。規格に基づき部材を組み合わせることで建上げるプレハブ建築と異なり、営業から設計、部材の製作、施工といった一連のプロセスをシステム化。設計の自由度を保ちつつ経済性と品質の両立を図ります。

スーパーラピッド

規格寸法を設定することで、短納期・低コストを追求。クレーン付き建物にも最適。



ラピッドプラス+

「スーパーラピッドシリーズ」の特徴を継承しつつ、桁行端部の寸法設定を自由にして、建物幅を大幅に広げるなど、よりフレキシブル性を備えた仕様です。



メタルガレージ

短納期、低コスト、高品質を重視した規格寸法型ガレージ倉庫。



カスタムシリーズ

自由度が高いyessシステム建築の「オーダーメイド型」商品。



システム建築施工事例 System Construction





ネオクレスト<NP-CS>

大開口スパンを実現したモジュール建築。大型倉庫・工場を、短納期で!



ネオフィス<NP-OF>

オーダーメイド感覚で外観を自由に設定できる、ハイグレードモデル。集合住宅や事務所、店舗など、幅広い用途にお使いいただけます。



ネオストレージ<NP-ST>

品質・耐久性に優れ、シンプルかつ機能的なデザインで、さまざまな用途にフィット。工場や倉庫、倉庫型店舗などに最適です。



ネオフラット<NP-FL>

すべてを規格化することで、低コストを実現。工場・倉庫に最適です。



モジュール建築 Module Construction

安心・安全な製品

品質マネジメントシステムの国際規格ISO9001の認証を取得。また、国土交通大臣認定(鉄骨性能評価Rプレート)を取得しており、その品質・耐久性に優れた強固な鉄骨フレームを使用した高機能なハウスを実現。

ニーズにマッチ

建物規模や壁の素材・カラーなどが選べ、お客さまのニーズに合わせてデザイン設計者と構造設計者が連携し、安全で機能的な空間とデザイン性の高い建築を低いコストでご提案、具現化します。

スピーディー&安定の品質

工場生産で建築過程のほとんどをシステム化しているため、職人の技術熟練度による影響が少なく、品質が安定しています。また、短工期で低コストなので早期の創業が可能。初期投資の節減など、事業リスクの回避が可能です。



モジュール建築 Module Construction





ユニットハウス Unit House

置くだけ

製造工程の約9割を工場で行うため、そのまま簡単に運べて、現場での工程はほとんど「置くだけ」。
工期を大幅に短縮します。

耐久性バグン 廃材ゼロ

全溶接鉄骨構造で、強度・耐久性に優れています。
外部からの衝撃や雨水にも強く、仮設物から本格的な建築物まで対応できます。

今までの現場施工の組み立て式プレハブと異なり、工場完成品を設置する「スーパーハウス」は、現場での廃材がほとんど出ません。

バリエーションが豊富

単体ハウスから、ユニットを組み合わせる連棟タイプまで、お客様の設置規模に合わせて豊富なバリエーションを取りそろえています。

移設・増設もスムーズ

「スーパーハウス」なら、現場の状況に応じて1階建てから2階建てなどの増設や、設置位置の移動など移設・撤去が簡単です。



販売ハウス規格品 Unit House

危険物保管庫

簡単・迅速に設置ができ、堅牢なハウスで引火性液体を安全に保管できます。ユニットタイプなので、移設も可能です。

販売

ユニット工法	基礎工事	完成品の設置	現場作業の危険回避、打ち合わせ回数の削減、現場工期の短縮				
在来工法	基礎工事	ブロック積み	屋根工事	建具工事	設備工事	電気工事	悪天候による！ 工期遅延



防災倉庫

いつ、どこで、何が起こるか分からない！地域の防災をしっかりとサポート！徹底した品質管理の下、工場生産のため価格もリーズナブルです。

販売

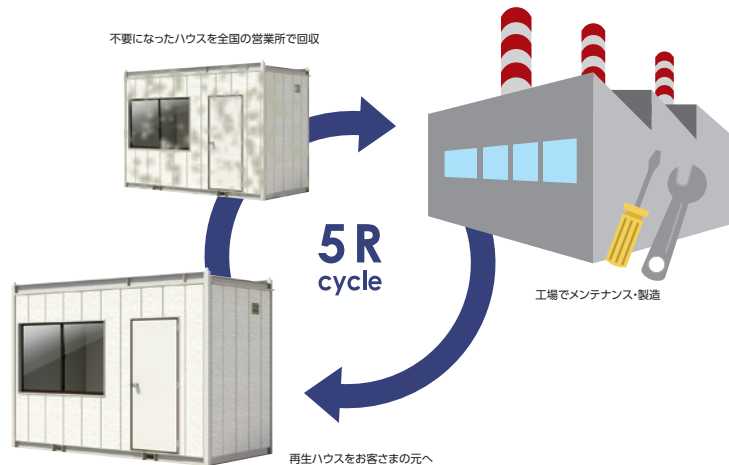


レンタルハウスシステム Unit House

再利用可能なスーパーハウスは環境に優れた商品です。中でも「スーパーハウスレンタルシステム」は、設計段階から廃材の削減を図るとともに、不要になったハウスを回収し、メンテナンスを行うことで商品として何度も再利用しています。

ごみになる物を拒否する【Refuse】。資源の無駄を減らす【Reduce】。壊れても修理して使う【Repair】。繰り返し使う【Reuse】。再資源化する【Recycle】。

ナガワは、循環型社会の実現に向け、独自の取り組みを推進しています。



Recycle リサイクル 工場生産の規格パーツは、その高い耐久性から回収後再利用できます。限りある資源を有効活用し、無駄のない製品作りを心掛けています。

Reuse リユース レンタルが終了し回収したスーパーハウスは厳格な品質チェックの後、入念なメンテナンスが施され、新たなスーパーハウスとして再利用しています。

Repair リペア お客様が商品を購入された後も、アフターサービスを全国規模で展開。できるだけ長く使っていただくために修理・補修などを行います。

Reduce リデュース 設計段階から省資源・長寿命を考慮し、パーツやモジュールを共通化。製品の約9割を工場で完成させることで、現場での廃材を限りなく低減します。

Refuse リフュース 製品に使用される各パーツの素材は、環境に配慮された物を採用し、本当に必要なものだけを選択することを心掛けています。



仮設事務所など、期間を設けた使用に最適
環境に優しく低コストなハウス

レンタルハウス規格品 Unit House

レンタル 販売 固定間取り 単体タイプ 連棟タイプ パネルタイプ エアコンユニット

SH-E20 販売 単

2坪タイプのコンパクトなスーパーハウスです。多用途でご使用になれます。



蛍光灯 コンセント ブレーカー 換気扇
換気口 スイッチ 分電盤 シャッター

SH-E31 販売 単

出入りに採光性のある引き戸を採用し、物の出し入れもラクラクな3坪タイプ。



蛍光灯 コンセント ブレーカー 換気扇
換気口 スイッチ 分電盤 シャッター

SH-E38 販売 単

ワイドスパン5,400mmを確保した余裕のスペース。趣味の部屋にも最適です。



檜 ベージュ

蛍光灯 コンセント ブレーカー 換気扇
換気口 スイッチ 分電盤 シャッター

SH-H74 販売 連

奥行き7,450mmのユニットを採用し、連結・2階建てが可能。オーダーで、内外装もサンプルからお好みのタイプを選ぶことができます。



施工例:3連棟

蛍光灯 コンセント ブレーカー 換気扇
換気口 スイッチ 分電盤 シャッター

SH-H1 販売 固定 単

1坪のコンパクトな完成品。ガラス窓を標準装備しています。



檜 ベージュ

蛍光灯 コンセント ブレーカー 換気扇
換気口 スイッチ 分電盤 シャッター

SH-H2 販売 固定 単

デスクも置ける2坪タイプ。ガラス窓・出入り口を同じ面に設けています。



檜 ベージュ

蛍光灯 コンセント ブレーカー 換気扇
換気口 スイッチ 分電盤 シャッター

SH-H3 販売 固定 単

外階段を設けて、2階建ても可能な3.2坪タイプ。いろいろな用途でご利用になれます。



檜 ベージュ

蛍光灯 コンセント ブレーカー 換気扇
換気口 スイッチ 分電盤 シャッター

SH-H4 販売 固定 単

ワイド5,450mmで使い勝手の良い3.8坪タイプのスーパーハウスです。



檜 ベージュ

蛍光灯 コンセント ブレーカー 換気扇
換気口 スイッチ 分電盤 シャッター

SH-H6

レ 販 固 単

床面積5坪超で余裕のあるスペースを確保しました。事務所にも最適です。



楕

ページ

蛍光灯 コンセント プレーカー 換気扇
換気口 スイッチ 分電盤 シャッター

金次郎

レ エ

夏冬兼用のエアコンを窓枠パネルとセットにしたタイプをご用意。現地手軽にエアコンを取り付けることが可能です。



単相100V
冷暖能力
約6~8畳

ハウス自体に設備工事をする必要がないので導入しやすい価格設定を実現

SH-HP56

レ 販 連 ハ

奥行き5,600mmのパネルタイプ。



施工例:2連棟

蛍光灯 コンセント プレーカー 換気扇
換気口 スイッチ 分電盤 シャッター



施工例:3連棟2階建て

ST-H1

レ 販 固 単

大きい物でもたっぷり収納できる広々設計のシャッター付き物置。内外壁構造と高級シャッターを使用しています。



楕

ページ

蛍光灯 コンセント プレーカー 換気扇
換気口 スイッチ 分電盤 シャッター

ST-H2

レ 販 固 単

3,650mmのワイド設計。
開口部1,710mmで長いものも収納可能です。



楕

ページ

蛍光灯 コンセント プレーカー 換気扇
換気口 スイッチ 分電盤 シャッター

SH-HP74

レ 販 連 ハ

奥行き7,400mmのパネルタイプ。



施工例:4連棟

蛍光灯 コンセント プレーカー 換気扇
換気口 スイッチ 分電盤 シャッター



施工例:4連棟2階建て

SH-H56

レ 販 固 連

ユニットを連結することで連棟が可能なタイプです。連結は完成ユニットをボルトや専用部材で接続するだけの簡単施工。倉庫としての使用など大規模な導入に適し、連棟の2階建ても可能です。



施工例:6連棟

蛍光灯 コンセント プレーカー 換気扇
換気口 スイッチ 分電盤 シャッター



楕

施工例:3連棟2階建て

▲ ご使用上の注意

スーパーハウスをご利用いただくに当たり、永らくお使いいただくために下記の点に十分注意の上、ご使用いただきますようお願いいたします。

- 警告!**
 - 強風時には必ず施錠を!
台風・強風・暴風雨がくると思われる場合は、窓や出入口を閉めてください。
 - 重量物を設置するときは!
床の上に重量物を設置する場合は、床の補強が必要となりますので、事前にご購入先にご相談ください。
 - 天井には照明器具だけ!
天井には照明器具以外のものは取り付けないでください。落下による事故の恐れがあります。
 - 設置場所に気を付けて!
屋上・ベランダ・崖の縁・風の吹き抜ける場所、または安全の確認ができない場所への設置はしないでください。
 - 雪下ろしは早めに!**
屋根の雪は積雪30cm以上積もらないように雪下ろしをしてください。その際には、足元が滑りやすいので、十分注意の上、作業をしてください。また、雪下ろしの際は、屋根面に傷を付けないように十分注意してください。
 - 強風対策を忘れず!
スーパーハウス設置の際は、上部4点からトラス張り、もしくはアンカーボルトにて地盤と固定させていただきます。
 - 改造は専門家!
電気配線および改造などをご希望の場合は、必ず購入先にご相談ください。みだりに改造しますと、事故もしくは機能を損傷することがあります。
- 注意!**
 - 屋根に載せると危険!
屋根上に重量物は載せないでください。雨漏りの原因となります。
 - 扉・窓の動きが悪くなったら!
アルミサッシ等の建具建て付けに不具合が生じた場合は、下部の戸車の調整、あるいは市販の潤滑油にてお手入れしてください。
 - オプション部品の取り付けは!
オプション部品の取り付けは別途組み立て工事を申し受けます。詳しくは購入先にご確認ください。
 - 雨樋はきれいに!
雨樋に枯れ葉やごみがたまるとうも雨漏りの原因となりますので、雨樋の清掃は定期的に行ってください。
 - 定期的に換気を!
寒冷時、締め切った状態でストーブ等の燃焼器具を使用しないでください。閉め切った状態で長時間使用する場合は空気の汚れ、結露、カビの発生原因となりますので、適宜換気をしてください。
 - 結露は早く拭き取って!
アルミサッシに結露が付着した場合は、速やかに拭き取ってください。カビの発生原因となります。また、適宜換気してください。
 - 修理が必要な場合は!
おままだが弊社、修理を希望される場合は、必ず購入先にご相談ください。ご自分でされる場合は品質の劣化、事故の恐れがあります。

自社製品からメーカー品まで
あらゆる建設機械を
豊富にラインアップ



建設機械事業 Construction Machine

整備事業

2014年1月に自社のサービスセンターを全て特定自主検認工場に変更し、お客さまの機械の点検・整備・修理が可能となりました。お客さまが保有されている機械の適正な定期点検および修理提案等をさせていただきます。

レンタルサービス

必要な機械を必要なときだけ。無駄なく使えるだけでなく、機械のメンテナンスコストも必要ありません。また、レンタル料金は経費として処理できるので、購入するよりも節税効果が期待できます。

中古販売

弊社の良質な建設機械の在庫品を中古品として販売しています。在庫品につきましては、店頭での検品も可能です。在庫にない商品もお取り寄せ可能な場合がありますので、お気軽にお問い合わせください。また、部品交換や修理なども行っており、アフターサービスも万全です。

中古買い取り

電話かFAXで機種、シリアルナンバー、HRメーター、機械の状態をお知らせください。機械の引き取りも、弊社が責任を持って行いますのでご安心ください。
※売却だけ、購入だけ、部品交換、修理でも対応させていただきます。



MODULE BASE

Smile Station



モジュール建築の展示場 モジュールベース

ユニットハウスの展示場 スマイルステーション

展示場 Showroom

全国で展開しているナガワの展示場は、業界初の軽量鉄骨造のモジュール建築を展示する「モジュールベース」と、ユニットハウスを展示する「スマイルステーション」。実際に見て、触れて、体感できる常設展示場です。スタッフ一同びきりのスマイルでお待ちしておりますので、ぜひお近くの展示場にお越しください。

ご連絡先等の情報は、巻末の「ご注文・お問い合わせ先」または弊社ホームページをご覧ください。

お近くの展示場はコチラから→



お客さまのためのモノづくり

ナガワでは「お客さま本位のモノづくり」を企業使命とし、提供する商品・サービスのクオリティーに徹底的にこだわっています。お客さまから頂いたご意見を基に、日々改善していくことで、お客さま満足度向上や価値の創造につながると考えています。

ご意見は、全国各地のモジュールベース・スマイルステーションおよび事業所にてアンケートを設置しております。



WEB事業 Internet

ショッピングサイト リニューアル!

ユニットハウスの検索機能を大幅にアップデートしました。用途・予算・地域などから、より簡単にご希望の商品を見つけることができるようになりました。

全国展開中のモジュール建築展示場「モジュールベース (MODULE BASE)」の情報も続々更新中です。

商品に関するお問い合わせの他、カタログ請求、見積依頼まで、なんでもお気軽にお申し付けください!

ショッピングサイト内の「お問い合わせフォーム」か「フリーコール」からご連絡いただくか、「来店予約」からお申込みの上ご来店ください!



NAGAWA
Online shop

<https://www.nagawa.co.jp>

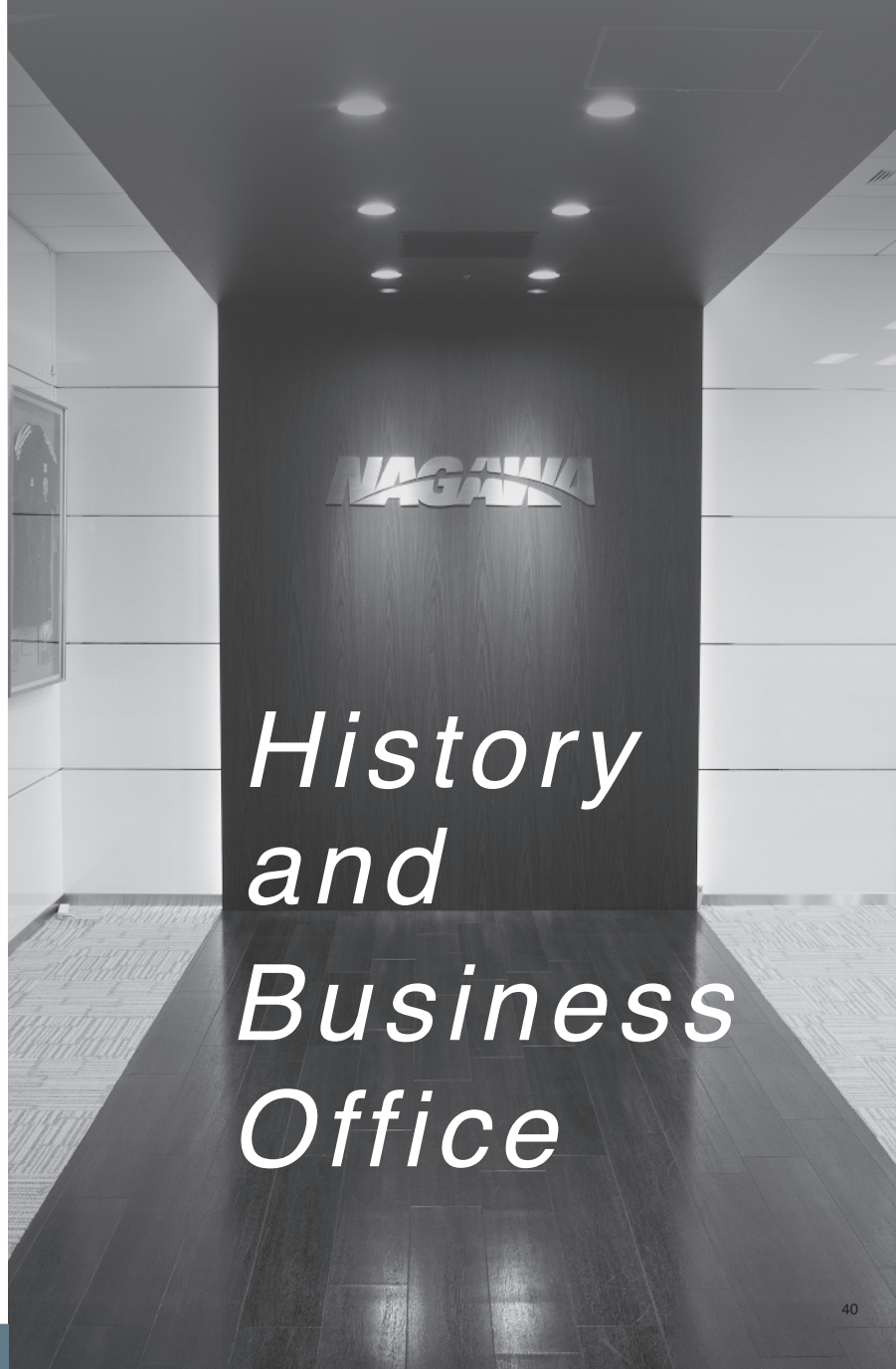
0120-09-9663



企業サイト <https://group.nagawa.co.jp>



映像集ページには、会社紹介、商品紹介、お客さまへのインタビュー等の映像を掲載しております。
<https://www.nagawa.co.jp/movie>



沿革 1966 - 2000 Company Background

1966年	7月	北海道伊達市に、株式会社長和石油を設立(資本金500万円)、石油類の販売を開始。(創業者:代表取締役社長高橋勲)
1971年	8月	建設機械のレンタル業を開始。
1974年	11月	ユニットハウス(商品名:スーパーハウス)の製造、販売、レンタルを開始。
1978年	3月	商号を「株式会社ナガワ」と改称。
1981年	4月	埼玉県大宮市に株式会社関東スーパーハウスを設立(資本金3,000万円)し、本州地区の営業所(大宮・宇都宮・郡山)の営業権を譲渡。(同社は1986年4月に商号を株式会社ナガワ(本社大宮。以下、埼玉ナガワと言う)に改称。1988年5月、株式会社ナガワ(本社伊達市)に吸収合併)
1988年	1月	石油部門・建販部門を分離し、株式会社ナガワ石油(資本金500万円)(1991年1月株式会社ホワイーに吸収合併される。)、株式会社ナガワ建販(資本金500万円)をそれぞれ設立。
	5月	埼玉ナガワを吸収合併(新資本金1,485万円)。
	10月	株式の額面変更のため、株式会社ナガワ(旧後志第一臨床検査センター)と形式合併。
1990年	3月	売上高100億円達成。
1991年	10月	1991年10月3日社団法人日本証券業協会へ店頭登録(証券コード9663)。
1992年	7月	北海道本社・伊達営業所を新設移転。
1994年	1月	住宅設備機器、事務用機械器具、家庭用電気製品の仕入販売・賃貸を主な事業目的とする株式会社建販(資本金1,000万円)を設立。
	6月	代表取締役社長 田中 俊英 就任。
1995年	2月	阪神淡路大震災の復興支援として応急仮設住宅を提供。
	9月	社団法人プレハブ建築協会入会(正会員)。
1996年	4月	スーパーハウスH56の製造・販売開始。
	10月	住宅設備機器、事務用機械器具、家庭用電気製品の仕入販売・賃貸を主な事業目的とする株式会社トータルサービス(資本金3,000万円)を設立。 「スーパーハウス」商標登録 第126931号(第19類)、第12337号(第06類)
1997年	4月	スーパーハウスHシリーズの製造・販売開始。
	8月	資本金を285,558万円に増資。
1998年	5月	スーパーハウスP56の製造・販売開始。
	7月	株式会社建販は、株式会社トータルサービスを吸収合併(資本金1億2,000万円)。
2000年	4月	有珠山噴火災害の復興支援として応急仮設住宅を提供。
	10月	代表取締役社長 高橋 宣夫 就任。



沿革 2001 - 2008 Company Background

2001年	2月	ユニットハウス保有棟数60,000棟達成。	
	3月	国際標準規格品質システムISO9001(1994)を、認証取得。	
2003年	1月	ユニットハウス保有棟数70,000棟達成。	
	9月	国際標準規格品質システムISO9001(1994)を、ISO9001(2000)に移行、認証取得。	
2004年	6月	代表取締役社長 高橋 修 就任。	
	9月	自社展示場開設60ヶ所を達成。	
	12月	新潟県中越地震の復興支援として応急仮設住宅を提供。 日本証券業協会への店頭登録を取消し、JASDAQ証券取引所に株式を上場。	
2005年	10月	ユニットハウスレンタルの全拠点物流センター化実施。	
2006年	1月	危険物保管庫の製造・販売開始。	
	3月	小住宅ANET(アネット)の製造・販売を開始。	
	4月	北海道、埼玉の二本社制を、一本社体制(埼玉)に統合。 グループ・ロゴマークを一新。	
	7月	創業40周年。	
	8月	手形決済からファクタリング決済へ切り換え。 スーパーハウス累計生産棟数400,000棟達成。	
	10月	WEBによる電子受発注システム(WICS)運用開始。	
	11月	関東圏での生産力拡大のため、結城工場を改築、増床。(総面積8765.96坪)	
2007年	4月	株式会社ナガワ建販を吸収合併。 第一営業本部、第二営業本部を統合し、建設資材卸事業(株式会社ナガワ建販の事業)を含め、営業本部として一元化。	
	5月	能登半島地震の復興支援として応急仮設住宅を提供。	
	6月	空間設計の多様化を追求し、NEXT(ネクスト)の製造・販売開始。	
	7月	WICS 第二フェーズ(受発注システム)運用開始。 九州での生産力拡大のため、福岡工場を鞍手町に移転。(総面積10,886.84坪)	
	8月	新潟県中越沖地震の復興支援として応急仮設住宅を提供。	
	11月	さいたま市大宮区桜木町の「シーノ大宮サウスウイング」へ本社機能移転。	
	2008年	4月	常設展示場を「スマイルステーション」名称決定。
		7月	スーパーハウスHP74の製造・販売開始。
12月	オンライン常設展示場「スマイルWEBステーション」を開設。		



沿革 2009 - 2014 Company Background

2009年	1月	九州地区での事業拡大をはかり、住重ナカミチハウス株式会社の事業を譲受ける。
	4月	(社)全国鐵鋼工業協会鉄骨政策工場Jグレードの認定取得。(結城工場)
	6月	国土交通大臣認定鉄骨製作工場Jグレードに認定、登録。(結城工場) ICタグによる在庫管理システム運用開始。
	9月	国際標準規格品質システムISO9001(2000)をISO9001(2008)に移行、 認証取得。
2010年	12月	仮設ハウス用スチール基礎「スチールベース」の製造開始。 九州地区での事業拡大をはかり、株式会社ニシレンの事業を譲り受ける。 ユニットハウス保有棟数80,000棟達成。
	2月	国土交通大臣認定鉄骨製作工場 Rグレードに認定、登録。(福岡工場)
	4月	新潟地区での事業拡大をはかり、住商レンタルサポート株式会社 長岡営業所のユ ニットハウス及び備品等の固定資産(貸与資産)全てを取得する。
	6月	全国の展示品検索、WEB上での決済可能なショッピングサイト 「スーパーハウス.jp」を開設。
2011年	7月	自社製プレハブ「ストレージ」を製造・販売開始。
	9月	ブラジルに現地法人「NAGAWA DO BRASIL Ltda.」を設立。
	4月	海外展開を本格的に推進するため企画室海外準備室を創設。 大型倉庫、店舗に適したプレハブ・システム建築の営業開始。 東日本大震災の復興支援として応急仮設住宅を提供。
	8月	国土交通大臣認定鉄骨製作工場Jグレードに認定、登録。(東員工場)
2012年	10月	紀伊半島豪雨災害の復興支援として応急仮設住宅を提供。
	6月	インドネシアに現地法人PT.NAGAWA INDONESIA INTERNATIONALを設立。
	10月	タイに現地法人NAGAWA (THAILAND) CO., LTD.を設立。/キャラクター「にゃ がわくん」誕生/自動車整備事業として「カーコンビニ倶楽部伊達インター店」開 設。(株式会社建販伊達営業所)
	12月	ユニットハウス保有棟数90,000棟達成。 スーパーハウス累計生産棟数 500,000棟達成。
2013年	4月	株式会社建販の備品事業を譲り受ける。
	7月	国土交通大臣認定鉄骨製作工場Jグレードに認定、登録。(京都工場)
	9月	山口島根豪雨の復興支援として応急仮設住宅を提供。
2014年	4月	支払方法をファクタリング決済から現金決済へ切り替え。 海外事業を積極的に推進するため企画室海外準備室を企画室海外事業推進室に。 お客さまへの請求書の電信記信サービス及び電子保管サービス(NIIS)を開始。
	12月	東京都千代田区丸の内「丸の内永楽ビルディング」へ本社機能移転。



沿革 2015 - 2022 Company Background

2015年	4月	新キャラクター「ながわん博士」誕生
	6月	登記上の本店所在地を東京都千代田区丸の内へ変更。
	12月	東京証券取引所JASDAQより市場第一部へ変更。
2016年	3月	一般社団法人日本経済団体連合会入会。
	5月	平成28年(2016年)熊本地震の復興支援として応急仮設住宅を提供。
	7月	株式会社建販を吸収合併。/創業50周年
2017年	5月	2018年3月末日基準分から、株主優待制度を大幅拡充。
2018年	1月	タイのOY CORPORATION LTD.の株式を取得し、子会社化。
	2月	NAGAWA OY CONSTRUCTION Co.,Ltd.を設立。
	4月	奨学財団「ナガワひまわり財団」を設立。
	5月	タブレット端末を利用した物流管理システム (Net's) 運用開始。
2019年	12月	Net's 第二フェーズ (物流管理システムへのGPS導入) 運用開始。
	3月	テレビCMスタート。
	2020年	1月
2021年	4月	執行役員制度導入を導入。
	10月	埼玉県加須市の鳥海建工株式会社の全株式を取得し、子会社化。
	1月	株価が10,000円を突破。 2021年3月末日基準分から、株主優待制度を大幅拡充。 一般財団法人ナガワひまわり財団が公益財団法人に認定され、公益財団法人ナガ ワひまわり財団となる。
2022年	4月	埼玉県加須市の鳥海建工株式会社と、経営統合。
	10月	上場30周年。
2023年	3月	売上高300億円達成。
	4月	東証プライム上場。
	7月	モジュールベース1号店が春日部にOPEN
	8月	中国・四国地区での生産力拡大のため、岡山工場を新設。操業開始。
2023年	4月	代表取締役社長 新村 亮 就任。



ご注文・お問い合わせ先 List of Office

本社

〒100-0005
東京都千代田区丸の内1-4-1 丸の内永楽ビルディング22階
(代表)TEL.03-5288-8666



※2023年5月31日
時点の情報です。
最新情報は、
弊社ホームページにて
ご確認くださいませ。



営業所・展示場

北海道地区

旭川営業所
〒078-1332 北海道旭川郡当麻町字園別1区
TEL.0166-84-5750 [スマイルステーション](#)

旭川永山展示場
〒079-8412 旭川市永山2条8丁目6-2
TEL.0166-64-9985 [スマイルステーション](#)

帯広営業所
〒080-0341 北海道河東郡音更町字音更西2線17-1
TEL.0155-42-9560 [スマイルステーション](#)

札幌支店
〒007-0823 北海道札幌市東区東雁来3条1-1-12
TEL.011-783-3261 [スマイルステーション](#)

登別営業所
〒059-0024 北海道登別市緑町1-2-1
TEL.0143-88-1555 [スマイルステーション](#)

伊達営業所
〒052-0012 北海道伊達市松ヶ枝町30-10
TEL.0142-23-5852 [スマイルステーション](#)

伊達営業所伊達展示場
〒052-0012 北海道伊達市松ヶ枝町40-40
TEL.0142-23-6201 [スマイルステーション](#)

倶知安営業所
〒044-0045 北海道虻田郡倶知安町南11条西1-47-1
TEL.0136-22-4898 [スマイルステーション](#)

道南営業所
〒049-3104 北海道二世帯八雲町内浦町129-1
TEL.0137-64-2811 [スマイルステーション](#)

道南営業所森駐在所
〒049-2313 北海道茅部郡森町森川町297-5
TEL.01374-2-2992 [スマイルステーション](#)

函館営業所
〒041-0802 北海道函館市石川町226-4
TEL.0138-34-2101 [スマイルステーション](#)

東北地区

青森営業所
〒030-0931 青森県青森市平新田字池上11-110
TEL.017-726-5850 [スマイルステーション](#)

秋田営業所
〒010-1417 秋田県秋田市四ツ小屋字与左工門川原349-1
TEL.018-829-4110 [スマイルステーション](#)

盛岡営業所
〒020-0124 岩手県盛岡市厨川1-27-3
TEL.019-641-1177 [スマイルステーション](#)

仙台支店
〒980-0811 宮城県仙台市青葉区一番町1-9-1 仙台トラストタワー23階
TEL.022-217-2415 [スマイルステーション](#)

仙台南展示場
〒981-1225 宮城県名取市飯野坂3-2-3
TEL.022-383-5535 [モジュールベース](#)

山形営業所
〒990-2402 山形県山形市小立2-1-23
TEL.023-610-9753 [モジュールベース](#)

郡山営業所
〒963-8043 福島県郡山市小郷田1-33
TEL.024-927-0355 [モジュールベース](#)

福島展示場
〒960-1108 福島県福島市成川字台25-8
TEL.024-544-7121 [スマイルステーション](#)

いわき営業所
〒971-8151 福島県いわき市小名浜町小名字都代坂35-1
TEL.0246-53-5111 [スマイルステーション](#)

関東地区

前橋営業所
〒379-2147 群馬県前橋市亀里町1277-1
TEL.027-290-3337 [スマイルステーション](#)

高崎展示場
〒370-0001 群馬県高崎市中尾町4-4-1
TEL.027-335-6868 [モジュールベース](#)

宇都宮営業所
〒321-0151 栃木県宇都宮市西川田町915-4
TEL.028-684-1616 [スマイルステーション](#)

水戸営業所
〒310-0844 茨城県水戸市住吉町45-3
TEL.029-246-0312 [スマイルステーション](#)

つくば営業所
〒305-0868 茨城県つくば市台町1-9-1
TEL.029-836-7502 [スマイルステーション](#)

千葉営業所
〒260-0028 千葉県千葉市中央区新町3-13 日本生命千葉駅前ビル8階
TEL.043-204-6881 [スマイルステーション](#)

千葉市原展示場
〒290-0001 千葉県市原市草刈355-1
TEL.0436-75-8451 [スマイルステーション](#)

埼玉営業所
〒330-0854 埼玉県さいたま市大宮区桜木町1-10-2 GINZA YAMATO3 6階
TEL.048-644-6010 [スマイルステーション](#)

春日部展示場
〒344-0066 埼玉県春日部市豊町5-13-14
TEL.048-760-1911 [モジュールベース](#)

野田展示場
〒270-0233 千葉県野田市船形1427-1
TEL.04-7128-1516 [スマイルステーション](#)

東京支店
〒100-0005 東京都千代田区丸の内1-4-1 丸の内永楽ビルディング22階
TEL.03-5288-8661 [スマイルステーション](#)

日野営業所
〒191-0021 東京都日野市石田2-14-13
TEL.042-581-6655 [スマイルステーション](#)

新潟営業所
〒950-0943 新潟県新潟市中央区女池神明3-1-1
TEL.025-281-7071 [スマイルステーション](#)

燕三条展示場
〒955-0091 新潟県三条市上須崎字中澤道下327-1
TEL.0256-68-9984 [スマイルステーション](#)

長岡営業所
〒954-0131 新潟県長岡市中興野271-1
TEL.0258-66-1910 [スマイルステーション](#)

甲信越地区

横浜営業所
〒231-0062 神奈川県横浜市中区桜木町1-1-8 日石横浜ビル24階
TEL.045-664-1775 [スマイルステーション](#)

川崎営業所
〒210-0014 神奈川県川崎市磯区員1-1-3 川崎フコク生命ビル3階
TEL.044-221-3188 [スマイルステーション](#)

神奈川営業所
〒243-0803 神奈川県厚木市山原6-14-1
TEL.046-244-1616 [スマイルステーション](#)

上越営業所
〒943-0803 新潟県上越市春日野2-3-17
TEL.025-526-3360 [スマイルステーション](#)

長野営業所
〒380-0911 長野県長野市大字稲葉2718
TEL.026-222-3306 [モジュールベース](#)

甲府営業所
〒400-0043 山梨県甲府市国母5-6-31
TEL.055-221-0511 [スマイルステーション](#)

北陸地区

金沢営業所
〒920-0362 石川県金沢市古府2-140
TEL.076-240-3201 [スマイルステーション](#)

富山営業所
〒930-2226 富山県富山市八町3542
TEL.076-436-1511 [スマイルステーション](#)

福井営業所
〒919-0327 福井県福井市大土呂町1字1-1
TEL.0776-38-6836 [スマイルステーション](#)

東海地区

沼津営業所
〒410-0012 静岡県沼津市岡一色184-8
TEL.055-922-9922 [スマイルステーション](#)

浜松営業所
〒435-0007 静岡県浜松市東区流通元町13-5
TEL.053-422-8811 [スマイルステーション](#)

静岡営業所
〒421-0121 静岡県静岡市駿河区広野3-16-8
TEL.054-268-6600 [スマイルステーション](#)

安城営業所
〒446-0073 愛知県安城市篠目町電田73-1
TEL.0566-77-7703 [スマイルステーション](#)

名古屋支店
〒460-0003 愛知県名古屋市中区錦3-4-6
桜通大津第一生命ビルディング11階
TEL.052-971-8820 [スマイルステーション](#)

津島展示場
〒496-0014 愛知県津島市金柳町神塚田43
TEL.0567-32-4611 [スマイルステーション](#)

三重営業所
〒510-0881 三重県四日市市六呂見東浦670-1
TEL.059-348-4900 [モジュールベース](#)

岐阜営業所
〒501-6002 岐阜県羽島郡岐南町三宅8-224-1
TEL.058-248-5121 [スマイルステーション](#)

近畿地区

京都営業所
〒604-0847 京都府京都市中京区烏丸通押小路4階
秋野々町535 日土地京都ビル4階
TEL.075-256-3501 [スマイルステーション](#)

京都南展示場
〒617-0833 京都府長岡京市神足雲宮11
TEL.075-953-7121 [スマイルステーション](#)

奈良営業所
〒635-0825 奈良県北葛城郡広陵町大字安部121-2
TEL.0745-54-0310 [スマイルステーション](#)

滋賀営業所
〒524-0102 滋賀県守山市水保町字北川11228-3
TEL.077-585-8341 [スマイルステーション](#)

大阪支店
〒530-6124 大阪府大阪市北区中之島3-3-23 中之島ダイビル24階
TEL.06-6443-5670 [スマイルステーション](#)

堺営業所
〒590-0063 大阪府堺市堺区中安町3-2-13 堺フコク生命ビル8階
TEL.072-229-6100 [スマイルステーション](#)

和歌山営業所
〒649-6333 和歌山県和歌山市永穂429-3
TEL.073-462-8837 [スマイルステーション](#)

神戸営業所
〒650-0035 兵庫県神戸市中央区浪花町59 神戸朝日ビルディング16階
TEL.078-391-5380 [スマイルステーション](#)

姫路営業所
〒671-0223 兵庫県姫路市別所町北宿1406
TEL.079-251-2555 [スマイルステーション](#)

加古川展示場
〒675-0148 兵庫県加古郡播磨町北古田2丁目3-37
TEL.079-430-0100 [スマイルステーション](#)

ご注文・お問い合わせ先 List of Office

中国地区

- | | |
|--|---|
| 岡山営業所
〒702-8004 岡山県岡山市中区江並117-8
TEL.086-276-1214 モジュールベース | 広島廿日市展示場
〒738-0026 広島県廿日市市上平良111-1
TEL.0829-37-0500 スマイルステーション |
| 島根営業所
〒699-0202 島根県松江市玉湯町湯町159-1
TEL.0852-62-9004 スマイルステーション | 山口営業所
〒753-0212 山口県山口市下小崎2842-1
TEL.083-941-1516 スマイルステーション |
| 広島営業所
〒730-0015 広島県広島市中区橋本町10-10 広島インテス5階
TEL.082-502-6255 スマイルステーション | |

四国地区

- | | |
|--|---|
| 高松営業所
〒761-8041 香川県高松市榑紙町2071-1
TEL.087-885-9888 スマイルステーション | 高知営業所
〒781-0085 高知県高知市札幌4-2
TEL.088-861-2212 スマイルステーション |
| 徳島出張所
〒779-3118 徳島県徳島市国府町戸字高輪地2-3
TEL.088-679-1761 スマイルステーション | 松山営業所
〒791-2112 愛媛県伊予郡砥部町重光5-2
TEL.089-969-8858 モジュールベース |

九州地区

- | | |
|--|--|
| 福岡営業所
〒810-0073 福岡県福岡市中央区舞鶴3-9-39
福岡舞鶴スクエア4階
TEL.092-738-1733 スマイルステーション | 長崎営業所
〒851-0101 長崎県長崎市古賀町867-10
TEL.095-839-3597 スマイルステーション |
| 福岡大野城展示場
〒816-0912 福岡県大野城市御笠川5-9-13
TEL.092-513-0660 スマイルステーション | 大分営業所
〒870-0108 大分県大分市三佐1004
TEL.097-523-1014 スマイルステーション |
| 佐賀出張所
〒849-0102 佐賀県三養基郡みやき町養原千入道925-1
TEL.0942-94-2200 スマイルステーション | 熊本営業所
〒861-4106 熊本県熊本市南区南高江6-6-11
TEL.096-320-3333 モジュールベース |
| 北九州営業所
〒802-0005 福岡県北九州市小倉北区堺町1-2-16
十八銀行第一生命ビルディング10階
TEL.093-513-0020 スマイルステーション | 宮崎営業所
〒880-0121 宮崎県宮崎市島之内6322-1
TEL.0985-30-2880 モジュールベース |
| 小倉南展示場
〒800-0231 福岡県北九州市小倉南区大字朽網785-2
TEL.093-474-5510 スマイルステーション | 都城展示場
〒885-1202 宮崎県都城高城町穂満坊1415
TEL.0986-58-5886 スマイルステーション |
| | 鹿児島営業所
〒899-2701 鹿児島県鹿児島市石谷町670-5
TEL.099-278-7370 スマイルステーション |

近日OPEN予定!

- | | |
|-------------------------|------------------------------|
| 人間展示場 モジュールベース | びわ湖守山展示場 スマイルステーション |
| 鹿島展示場 モジュールベース | 和歌山インター展示場 スマイルステーション |
| 滋賀営業所 モジュールベース | 古川展示場 スマイルステーション |
| 和歌山営業所 モジュールベース | |
| 京都八幡展示場 モジュールベース | |

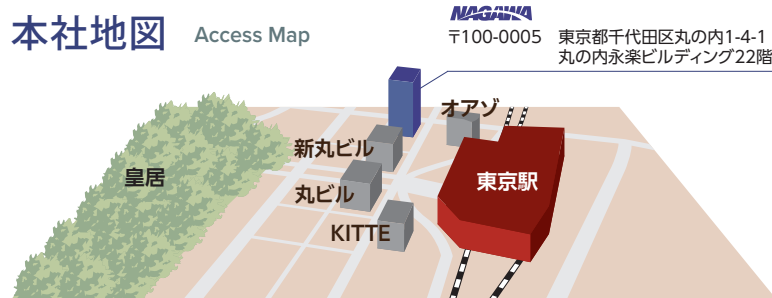
工場(自社工場) ※他協力委託工場7工場

- | | |
|---|--|
| 石狩工場
〒061-3244 北海道石狩市新港南1-22-21
TEL.0133-64-8100 | 京都工場
〒619-0204 京都府木津川市山城町上柏中桑垣外1-1
TEL.0774-86-4775 |
| 山台工場
〒989-2207 宮城県亙理郡山元町八手庭字北向12-1
TEL.0223-37-7721 | 岡山工場
〒701-4272 岡山県瀬戸内市長船町八日市字上新田559-1
TEL.0869-26-8210 |
| 結城工場
〒307-0007 茨城県結城市小田林字立ノ山2505-1
TEL.0296-32-6665 | 福岡工場
〒807-1312 福岡県鞍手郡鞍手町中山837-9
TEL.0949-42-0369 |
| 岩槻工場
〒339-0001 埼玉県さいたま市岩槻区鹿室1223
TEL.048-794-8866 | 宮崎工場
〒885-1202 宮崎県都城高城町穂満坊1415
TEL.0986-58-5888 |
| 東員工場
〒511-0243 三重県員弁郡東員町大字穴太字横長900-1
TEL.0594-76-8731 | |



ナガワは、品質マネジメントシステムの国際規格ISO9001の認証を本社製造技術本部、結城工場で取得。また、国土交通大臣認定の鉄骨性能評価を受けた各工場生産・品質の管理を徹底し、高品質かつ安心・安全なスーパーハウスを製造しています。

本社地図 Access Map



交通のご案内 電車:東京駅丸の内北口地下通路より直結 徒歩5分 / 地下鉄大手町駅B1出口 車:最寄り高速道路出口「首都高速八重洲線丸の内出口」 3階エントランスにて受け付け後、エレベーターにて22階までお越しください。

許可・登録

- | | |
|--|--|
| 国土交通大臣許可(特-3)第21737号
建・大・左・と・石・屋・電・タ・鋼・筋・板・ガ・塗・防・内・絶
具・解 | 国土交通大臣認定鉄骨製作工場(山台工場)
Rグレード認定番号 TFB R-203885 |
| 国土交通大臣許可(般-3)第21737号
管 | 国土交通大臣認定鉄骨製作工場(結城工場)
Rグレード認定番号 TFB R-193468 |
| 一級建築士事務所 / 東京都知事登録 第59856号
JISQ9001:2015 / ISO 9001:2015
(本社製造技術本部、結城工場)登録番号2720 | 国土交通大臣認定鉄骨製作工場(東員工場)
Rグレード認定番号 TFB R-203883 |
| 国土交通大臣認定鉄骨製作工場(石狩工場)
Rグレード認定番号 TFB R-193466 | 国土交通大臣認定鉄骨製作工場(京都工場)
Rグレード認定番号 TFB R-183119 |
| | 国土交通大臣認定鉄骨製作工場(福岡工場)
Rグレード認定番号 TFB R-203850 |



屋久島 Yakushima

日本列島の南に位置する屋久島は、標高1,000m以上の山々が連なっているため気温の幅が広く、日本全体の自然植生が標高ごとに垂直分布されおり、樹齢1,000年以上の巨大な杉が多く生育していることとあわせて、1993年に日本初の世界自然遺産として登録されました。別名「水の島」といわれるほど、降水量の多い屋久島は、その「水」が、島特有の生態系と景観を維持するために重要な役割を果たしています。多くの人たちが暮らしながらもすぐれた自然が残されており、推定樹齢2,170~7,200年といわれる「縄文杉」や、美しい渓流と何百種類もの苔に覆われた深い森の「白谷雲水峡」、せり出した一枚岩の上から島の景色を一望できる「太鼓岩」など、環境に配慮しつつも屋久島ならではの自然と触れ合えるトレッキングコースが多くあります。

NAGAWA

〒100-0005
東京都千代田区丸の内1-4-1 丸の内永楽ビルディング22階
TEL.03-5288-8666 (代表)

右記QRコードを読み込んで企業サイトにアクセス。



2023.5HK1