

NAGAWA CORPORATION
GENERAL CATALOG



ひととまちをつなぎ、
新しい価値を創る。
未来のために、
いま私たちができること。

私たちナガワの始まりは、小さな石油スタンドでした。
北海道のとあるまちで商いをする中で、いつしか生まれた夢。
それが、私たちを育ててくれるひととまちに貢献することでした。
その想いがいま、システム建築、モジュール建築、ユニットハウス、
および各種建設機械や備品のレンタル、設備工事、
応急仮設住宅の提供など、さまざまな事業を通して実現されています。

日本全国、そして海外で事業展開させていただいているいま、
私たちは、新たな夢を膨らませています。
「お客様に育てていただいたナガワのネットワークで、
ひととまちをつなぎ、新しい価値を創造すること」
希望に満ちた未来のために。豊かで快適な社会のために。
常に「その先」を見据え、いまを精一杯、歩み続けます。

未来のために 今、我々にできること。

1966年に創業して以来、

ユニットハウスの代名詞ともいえる「スーパーハウス」と共に成長してまいりました。

近年では多様化するお客さまのニーズにお応えするために、

モジュール・システム建築を取り入れ、

「No.1軽量鉄骨ゼネコン」となるために積極的に取り組んでおります。

また、当社は「明るく・元気に・前向きに」という経営理念の下、

誠実な経営を通してお客さまと地域社会から信頼される企業づくりを目指しております。

その活動の一環として、明るい未来を担う人材の育成をすることで社会を元気に、

そしてナガワも前向きに発展していけるようにとの思いから、

2018年4月に奨学財団「ナガワひまわり財団」を設立いたしました。

今後もナガワはグループ全員の力を一つに結集し、

全てのステークホルダーの皆さまから信頼される企業として、

成長を続けてまいります。

株式会社ナガワ 代表取締役社長

高橋修



経営理念

「明るく 元気に 前向きに」誠実な経営を通して、
お客様と地域社会から信頼される企業創造

企業使命

「お客様本位のものづくり」「社会貢献」「環境貢献」

Dream Maker

お客様にとってその建物は、ただの「ハコモノ」ではありません。

「憧れの店舗出店によろやくごぎつけられる」

「既存事業が軌道に乗り、新たな事業に着手できる」

頭の中に描いてきた夢や理想が詰まった、いわば宝箱のようなもの。

半世紀にわたり揺るぎない実績を積み重ねてきた私たちナガワは、

そんなお客様の夢や理想を、建物というカタチで叶える

「ドリームメーカー」でありたいと考えています。

お客様と共に夢を追いかけ、確かな価値をご提供するために。

私たちは常に挑戦を続け、一意専心、製品づくりに励んでまいります。

企業理念/社長メッセージ ■ 1

INDEX ■ 3

ナガワの挑戦 ■ 5

ナガワの実績 ■ 7

ナガワの創造 ■ 9

施工事例レポート ■ 11

施工事例紹介 ■ 17

システム建築のメリット ■ 29

スーパーラビット ■ 30

ラビットプラス+ ■

メタルガレージ ■

カスタムシリーズ ■

モジュール建築のメリット ■ 31

ネオクレスト (NP-CS) ■ 32

ネオフィス (NP-OF) ■

ネオストレージ (NP-ST) ■

ネオフラット (NP-FL) ■

ユニットハウスのメリット ■ 33

ユニットハウス設置例 ■ 34

防災倉庫 ■ 35

危険物保管庫 ■ 36

SH-E20/SH-E31/SH-E38/SH-H74 ■ 37
SH-H1/SH-H2/SH-H3/SH-H4/SH-H6 ■

ST-H1/ST-H2/金次郎 ■ 38

SH-H56/SH-HP56/SH-HP74 ■
SH-NH72/SH-NHP72 ■

工場営繕・リフォーム事業/建設機械事業 ■ 39

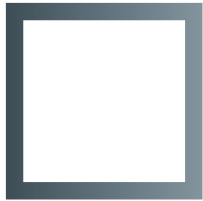
WEB事業/レンタルシステム ■ 40

備品レンタル事業 ■ 41

納品までの流れ ■ 42

海外事業 ■ 43

お客様の声/ロゴの紹介/COCOAR2 ■ 45

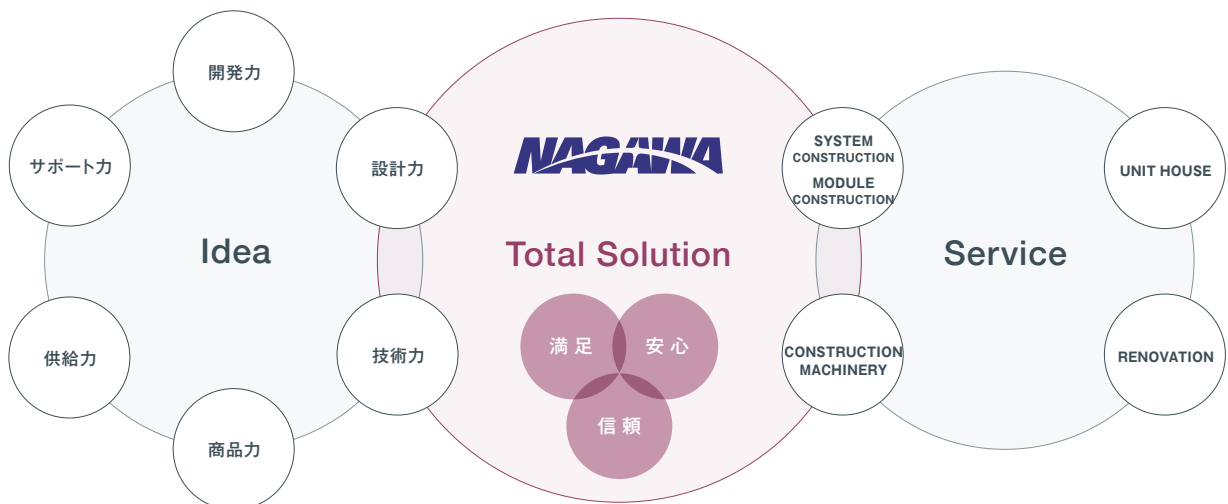


Challenge

ニーズの一步先、
お客様の一步近くへ。
価値空間創造への挑戦は続く。

創業から半世紀。新しい発想と変わらぬ真心。
お客様の声に支えられるナガワは挑戦を続けています。

ナガワは、1966年の創業以来、必要なときに必要なだけ、
ニーズに合った空間を提供する「ユニットハウス」のリーディングカンパニーとして、
革新的な商品を開発・提供してまいりました。
ビジネスシーンからプライベートライフ、イベント会場まで、空間の価値を高める多彩な事業を展開。
タイにも現地法人を設立し、海外マーケットでも高い信頼を得ています。
新しいアイデアとユニークなサービス、
そして半世紀変わることのない真心で、ひととまちと社会に貢献。
信頼に応える喜び、品質で応える誇りを持って、私たちは日々挑戦を続けています。





独自の開発力・商品力・技術力・供給力を生かし、
街のさまざまな空間を有効に演出する、ナガワのトータルソリューション。



ユニットハウス 事業

1坪からオーダー可能なユニットハウス「スーパーハウス」は、自社工場で約90%まで作製して現場へ搬入・提供しています。短期間での設置が可能のため、人件費も抑えられ、高いご満足をいただいています。



システム建築/ モジュール建築

プレハブ工法や独自の鉄骨パネル工法など幅広い技術で、多様化するニーズにマッチする、低コストで高性能なプレハブ工法のモジュール建築を承っています。



建設機械 事業

土木・建築現場に欠かせない大型建機やダンプカーなど、各種建設機械のレンタル・販売をはじめ、水廻りや空調・照明・外装材などの建設資材の販売までを行っています。



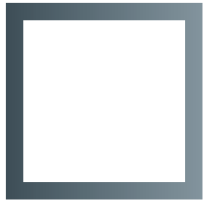
レンタル・備品

オフィスや工場に必要な事務機器や備品・什器などのレンタル事業を行っています。



工場営繕・ リフォーム 事業

工場や事務所の屋根のふき替えから外壁の塗り替え、防水工事など、既存の建物のリフォーム・営繕工事も承っています。用途変更にあわせた間取り変更や仕様変更も可能です。



Performance

施工実績61万棟。
その1つ1つに
お客様の想いを叶える物語がある。

あらゆるニーズを満たす対応力とラインナップ。
お客様からの長年の信頼が、ナガワの誇りです。

ユニットハウスの代表格として知られるナガワの「スーパーハウス」は、
当時の社長がヨーロッパを視察中、工事現場でキャンピングカーが
事務所や宿舎に活用されていたことに発想を得て生まれました。
その後幾多の改良を重ね、現在はおお客様の夢を実現する
店舗やオフィス、生活を支える住宅としても活用。

2011年には、大規模空間を実現するプレハブ・システム建築の営業もスタートしました。
会社設立から半世紀、積み重ねてきた実績はお客様からの信頼の証。

ナガワはあらゆるニーズに柔軟に応えながら、1棟ごとにひととまちに寄り添う物語を紡いでいます。



スーパーハウス累計生産 国内施工実績

610,000棟



ナガワブランドのユニットハウス「スーパーハウス」は、1974年の製造開始以来、国内で610,000棟の施工実績を達成。ユニットハウスのリーディングカンパニーと言われる由来が、この数字に表れています。

国内外拠点数

国内**79** 海外**1** 拠点 工場**12** 拠点



ナガワの営業拠点は、北海道から九州まで全国に79箇所。また海外では1カ国で事業を展開中です。プレハブハウス・ユニットハウスのご用命は、お近くの営業拠点までお気軽にご相談ください。



災害協定締結一覧

1道1府9県41件締結

ナガワでは、大規模災害が発生した際にレンタル機材の提供等を行う協定を国内の41自治体と締結しています。災害時、各自治体の要請に応じて避難者用の仮設ハウス等を速やかに提供いたします。

応急仮設住宅施工数

1,200戸

応急仮設住宅ご提供実績

- 平成16年12月 新潟県中越地震
- 平成19年 5月 能登半島地震
- 平成19年 8月 新潟県中越沖地震
- 平成23年 4月 東日本大震災
- 平成23年10月 紀伊半島豪雨
- 平成25年 9月 山口島根豪雨
- 平成28年 4月 熊本地震



宮城県山元町町民グラウンド



和歌山県那智勝浦町



弊社仙台工場敷地内仮設住宅



山口県応急仮設住宅



Creation

「建物の理想」を現実にする。
真正面から向き合う
製品づくり。

クオリティの追求と、お客様のニーズに応える体制。
技術とサービスにこだわり、確かな製品をご提供します。

ナガワは、お客様のご要望に柔軟にお応えできる体制や、

安心・安全を追求した部材や建物の品質、さらに工期や価格の見直しまで、

あらゆる面から「建物の理想」を追求しています。

堅牢かつ耐久性に優れ設置も簡単な「スーパーハウス」は、生産・品質管理を徹底した工場で製造。

「システム建築」は、店舗から大規模工場までカバーする、フレキシブルな対応力が特長です。

お客様ごとに異なる理想を叶え、安心・納得してご利用いただけるために。

私たちは常に製品とサービスの向上に真摯に向き合っています。



最大スパン

120m



目的や用途に応じた自由設計が叶うプレハブハウス「システム建築」のカスタムシリーズは、無柱スパン最大60m、中間柱を配せば最大建物幅120mという大スパンの建築を可能にします。

建物寸法設定

1mm



ナガワの「システム建築」カスタムシリーズは、1mm単位で建物寸法の設定が可能です。工場や倉庫、スポーツ・レジャー施設など、目的や用途に応じて自由にレイアウトがきる、オーダーメイド感覚のプレハブハウスです。

工場製造工程

90%



「スーパーハウス」は、製造工程の90%を工場で行うため、現場での工程はほとんど「置くだけ」。ユニック車で簡単に運んでクレーン車で配置、連結を行って完成という短時間施工で設置が完了します。

※土地の環境、ハウスの大きさによって基礎工事が必要になる場合があります。



全国展示場数

約**80**箇所



ナガワの営業拠点の多くには、「スーパーハウス」の常設展示場「スマイルステーション」を併設しております。用途に合わせたさまざまな「スーパーハウス」を実際に見て、触れて、体験することができます。

品質管理

ISO9001



ISO9001
本社／結城工場



J グレード
結城工場



J グレード
東員工場



R グレード
京都工場



R グレード
福岡工場

ナガワは、品質マネジメントシステムの国際規格ISO9001の認証を本社製造技術本部、結城工場で取得。また、国土交通省大臣認定の鉄骨性能評価 R グレードの認定を受けた福岡工場、京都工場、J グレードの認定を受けた結城工場、東員工場を始めとする生産・品質の管理を徹底した工場で、高品質かつ安心・安全なスーパーハウスを製造しています。



System Construction

システム建築

用途に適した倉庫を
オーダーメイドで建てる。

建築部材の標準化・軽量化を実現し生産をシステム化した「システム建築」は、
倉庫や工場、大型店舗等の大空間に最適です。

ナガワのシステム建築は、オーダーメイド感覚でフレキシブルに
かたちを変えることができながらも、

すべての建築プロセスを合理化することにより、
高品質かつ短工期・低コストを実現しています。

施工事例 File.01

福田農園

宮崎市を拠点にしているしょうがの生産農家です。
「太陽の国みやさき ゆとりある農業を目指して!」を掲げ個人経営の農家としていち早く25年以上前に全従業員の完全週休制を導入するなど、労働環境の改善に取り組んできたことなどが評価され全国優良経営体表彰の農林水産大臣賞を受賞しました。

建物説明

商品名 システム建築/NP-1S
建築面積 804.07㎡
延べ床面積 731.8㎡
用途 冷蔵庫棟/選果場棟



システム建築を選んだ理由

選果場棟・冷蔵庫棟それぞれの使用ニーズに合わせたシステム建築とモジュール建築の良さを生かした設計プランに魅力を感じました。

ナガワを選んだ理由

こちらの要望・相談に対しスピーディーな対応と提案をしていただいたことが理由です。

使用感&ご要望

予想通りの仕上がりで満足しております。
心配していた冷蔵庫棟の温度管理においても断熱パネル(内壁・天井)施工にて安定した温度が保てています。



代表 福田 誠 様



Module Construction

モジュール建築

信頼のおける材料で
快適なオフィス空間をつくる。

「モジュール建築」は、建築現場で行う部材の加工を建築現場では行わず、規格化した部材を工場で生産、加工して現場で建上する建築工法です。品質、耐久性に優れた強固な鉄骨フレームを用いてプレハブならではの低コストかつ高機能な建築物を提案しています。

施工事例 File.02

有限会社鍋浦のご目立センター

刃物を扱う機械工業の製造・メンテナンスを行っており、主に帯のこの刃を目立てしています。

建物説明

商品名 NP-2G(事務所)・NP-1F(工場)
建築面積 2,115.02㎡
延べ床面積 2,322.38㎡
用途 事務所・工場



モジュール建築を選んだ理由

短工期・低価格が主な理由ですが、外観・内装も在来工法と遜色なく、満足しています。

ナガワを選んだ理由

銀行からの紹介だったので信用度が高かったです。銀行の仮設店舗工事も施工されたと聞いて、なおさら安心しました。営業担当者の熱心な営業姿勢、知識が信頼でき、そして防音(吸音)などの優れた提案をしていただき、ナガワさんに決めました。

使用感&ご要望

満足しています。今後は寒冷地での工場に断熱性を高める工夫があれば、暖房費のランニングコストが抑えられ、喜ぶお客さまも増えると思うので、ぜひナガワさんで実現させてください。



代表取締役社長 長谷川 基 様



Unit House

ユニットハウス

豊富なバリエーションより選択し
事務所をつくる。

工場で製品の90%を完成させて現場に搬入し、

設置工事を行う画期的な工法の建物です。

照明器具やコンセント等の電気設備やドア等の建具も

管理された工場で製作する為、品質が安定しており、

現地で発生する産業廃棄物が少なく環境に優しい商品と言えます。

施工事例 File.03

株式会社ピアソン・マリン・ジャパン

主に競技用ディンギー(ヨット)/インターナショナル(スナイプクラス・470クラス)の製造・販売・輸出を行っており、特殊FRP製品、マリンカスタムパーツの製造・販売、マリングッズの販売なども行っています。

建物説明

商品名 SH-H56型

1階=6連棟 2階=5連棟+バルコニー

建築面積 82.33㎡

延べ床面積 139.87㎡

用途 作業場/事務所



ユニットハウスを選んだ理由

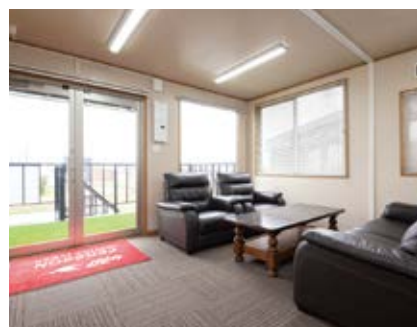
オープンまでの時間がなかったこと、低価格であったことが主な理由です。

ナガワを選んだ理由

以前中古を購入させて頂いてもらってその後も親切に対応していただき、この度新事務所建設にあたり、熱心にアドバイス等をいただき、安心して任せられる会社と思ったからです。

使用感&ご要望

1階は機械を設置し、2階に事務所となっているため音を気にしていましたが、全く気になることはなく、断熱性にも優れており、満足のいく建物です。





選果場



Realization

街をつくる、街を彩るナガワの建物。

あらゆる用途に対応でき、大きさやレイアウトも自由自在。

外壁・内壁も選べてデザイン性にも優れたナガワのプレハブハウス・ユニットハウスが、街のさまざまな場所で、快適な空間を演出しています。



事務所兼託児所



事務所



大型倉庫



工場



自動車整備工場



危険物保管庫



事務所

Office 事務所

お客様の条件に合わせたご提案が可能、規模に合わせて豊富なバリエーションをそろえています。



S システム建築

M モジュール建築

U ユニットハウス

会社案内

施工事例

システム建築

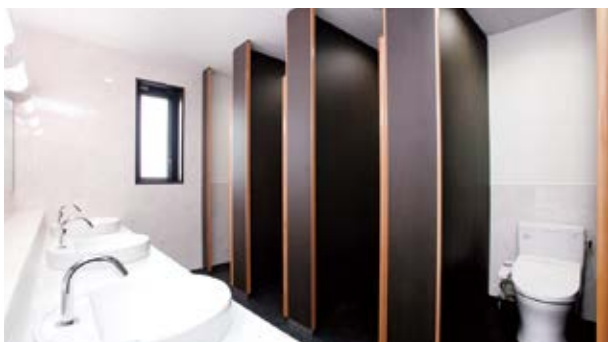
モジュール建築

ユニットハウス

その他の事業



M



□ Dormitory 社員寮



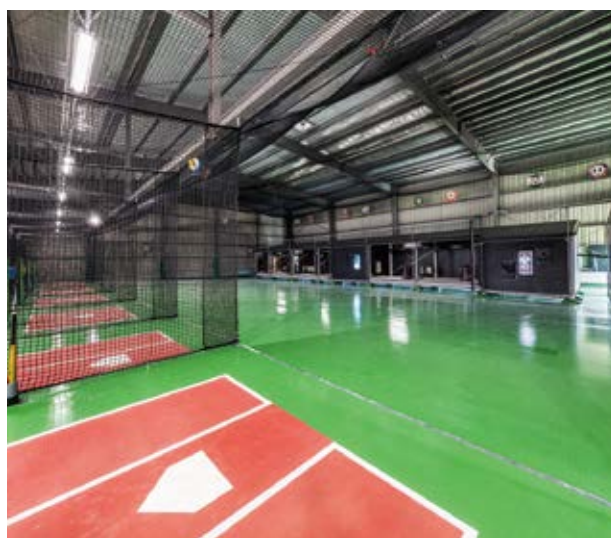
Sports スポーツ施設

S システム建築

M モジュール建築

U ユニットハウス

柱のない広い大空間が必要なスポーツ施設の建築が可能です。



会社案内

施工事例

システム建築

モジュール建築

ユニットハウス

その他の事業

Factory 工場

柱のない広々とした大空間に設備を自由にレイアウト、スペースを有効活用した作業空間を可能にします。



□ Group home

グループホーム

S システム建築

M モジュール建築

U ユニットハウス



会社案内

施工事例

システム建築

モジュール建築

ユニットハウス

その他の事業



Store 店舗

ロードサイド店舗から小売店まで、お客様の幅広いニーズに多彩な商品ラインナップでお応えしています。





Warehouse 倉庫

豊富なラインナップの中から、用途に応じて最適なタイプを選択できます。



Facilities 教育施設

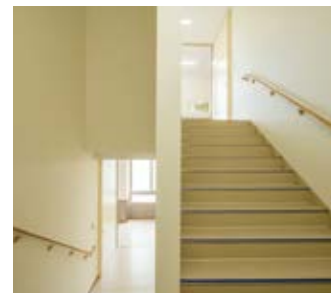
S システム建築

M モジュール建築

U ユニットハウス



重量鉄骨



M

会社案内

施工事例

システム建築

モジュール建築

ユニットハウス

その他の事業



System Construction

システム建築



システム建築のメリット

1

自信の製品群



国内唯一のシステム建築専用工場にて、材料の調達から設計、加工、物流までを一貫して行います。材料を大量に発注し、常時ストックしているため、短期間での加工に加え、価格変動リスクの抑制やスケールメリットのご提示が可能です。

2

経済的&高品質



徹底した部材の標準化による短納期・低価格を実現。規格に基づき部材を組み合わせで建て上げるプレハブ建築と異なり、営業から設計、部材の製作、施工といった一連のプロセスをシステム化。設計の自由度を保ちつつ経済性と品質の両立を計ります。

3

フレキシブルに対応



ご要望に応じて建物の形状と寸法をコンピュータに入力し生産ラインへと指示が出され、オーダーメイド感覚でフレキシブルに対応される建築工法です。

システム建築 製品ラインナップ

スーパーラピッド

規格寸法を設定することで、短納期・低コストを追求。
クレーン付き建物にも最適。



ラピッドプラス+

「スーパーラピッドシリーズ」の特徴を継承しつつ、
桁行端部の寸法設定を自由にして、建物幅を大幅に広げるなど、
よりフレキシブル性を備えた仕様です。



メタルガレージ

短納期、低コスト、高品質を重視した規格寸法型ガレージ倉庫。



カスタムシリーズ

自由度が高いyessシステム建築の「オーダーメイド型」商品。





Module Construction

モジュール建築



モジュール建築のメリット

1

安心・安全な製品



品質マネジメントシステムの国際規格 ISO9001の認証を取得。また、国土交通省大臣認定（鉄骨性能評価Jグレード・Rグレード）を取得しており、その品質・耐久性に優れた強固な鉄骨フレームを使用した高機能なハウスを実現。

2

ニーズにマッチ



建物規模や壁の素材・カラーなどが選べ、お客様のニーズにあわせ、デザイン設計者と構造設計者が連携して、安全で機能的な空間とデザイン性の高いハウスを低いコストでご提案、具現化します。

3

スピーディ&安定の品質



工場生産で建築過程のほとんどをシステム化しているため、職人の技術熟練度による影響が少なく、品質が安定しています。また、短工期で低コストなので早期の創業が可能。初期投資の節減など、事業リスクの回避が可能です。

モジュール建築 製品ラインナップ

ネオクレスト<NP-CS>

大開口スパンを実現したモジュール建築。
大型倉庫・工場を、短納期で！



ネオフィス<NP-OF>

オーダーメイド感覚で外観を自由に設定できる、
ハイグレードモデル。
集合住宅や事務所、店舗など、幅広い用途にお使いいただけます。



ネオストレージ<NP-ST>

品質・耐久性に優れ、シンプルかつ機能的なデザインで、
さまざまな用途にフィット。
工場や倉庫、倉庫型店舗などに最適です。



ネオフラット<NP-FL>

すべてを規格化することで、低コストを実現。
工場・倉庫に最適です。





Unit House ユニットハウス



ユニットハウスのメリット

1

置くだけ



製造工程の約9割を工場で行うため、そのまま簡単に運べて、現場での工程はほとんど「置くだけ」。工期を大幅に短縮します。

2

移設・増設もスムーズ



「スーパーハウス」なら、現場の状況に応じて1階建てから2階建てなどの増設や、設置位置の移動など移設・撤去が簡単です。

3

廃材ゼロ



今までの現場施工の組立式プレハブと異なり、工場完成品を設置する「スーパーハウス」は、現場での廃材がほとんどありません。

4

バリエーションが豊富



単体ハウスから、ユニットを組み合わせる連棟タイプまで、お客様の設置規模に合わせて豊富なバリエーションを取り揃えています。

5

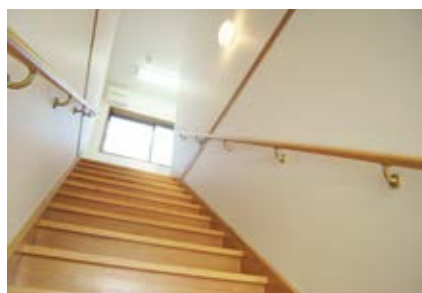
耐久性バツグン



全溶接鉄骨構造で、強度・耐久性に優れています。外部からの衝撃や雨水にも強く、仮設物から本格的な建築物まで対応できます。



ここまで2日!!





Unit House Lineup

ユニットハウス 製品ラインナップ



防災倉庫 販売

いつ、どこで、何が起こるか分からない! 地域の防災をしっかりサポート!

3坪タイプ



※写真はBS-K(金属サイディング仕様)

1.5坪タイプ



※写真はBS-A(アルミサイディング仕様)

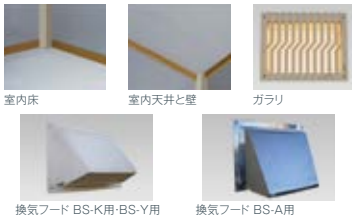
2坪タイプ



※写真はBS-Y(窯業系サイディング仕様)

仕様	BS-K	BS-A	BS-Y
構造	軽量鉄骨造		
屋根	ガルバリウムカラー鋼板 t=0.35		
外壁	銅板金属サイディング t=15(ウレタン入り)	アルミサイディング t=15(ウレタン入り)	窯業系サイディング t=14
換気フード	ポリプロピレン製	ステンレス製	ポリプロピレン製
床	塗装合板 t=12 2重貼り		

標準仕様



オプション



危険物保管庫

販売

簡単・迅速に設置ができ、堅牢なハウスで引火性液体を安全に保管できます。
ユニットタイプなので、移設も可能です。

SK-1(1坪タイプ)
少量危険物保管庫



SK-2(2坪タイプ)
少量危険物保管庫



K-2(2坪タイプ)
危険物保管庫

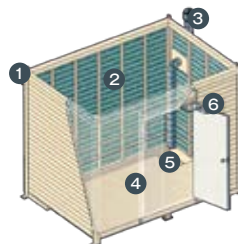


(上記は施工事例)

※危険物保管庫の設置については、所轄消防署との事前協議が必要です。

仕様	SK-1(1坪タイプ)	SK-2(2坪タイプ)	K-2(2坪タイプ)
構造	軽量鉄骨造		
床面積	1,915×1,800mm=3.44㎡	3,745×1,800mm=6.74㎡	3,745×1,800mm=6.74㎡
重量	720kg	1,050kg	1,550kg
屋根	折板葺き H=88 ガルバリウムカラー鋼板 t=0.5(NM-8697)		
外壁	スバンドレル ガルバリウム鋼板 t=0.5(NM-8697)		ロックウールサンドイッチパネル t=75 横張り(外壁1時間耐火)
耐火被覆	—	—	ケイ酸カルシウム板 t=25
床	縞鋼板 t=3.2 SOP塗装、鋼製側溝、鋼製溜枘(500×500×200)付		

標準仕様



※図はSK-2の例です。

1 鋼製雨どい
(北海道エリア除く)
屋根に降った雨が飛散しないよう、集めて地面に落とします。



2 内部構造
壁・柱・床および天井は不燃材料を使用しています。



3 ベンチレーター／ダクト
室内に滞留する恐れのある引火性の蒸気を屋外の高所に排出します。



4 室内床／側溝
危険物が万一こぼれても床に浸透せず、側溝に流れ込むようになっています。



5 溜め枘
引火性液体を貯蔵する設備には、溜め枘を設けることが義務づけられています。



6 ドアクローザー
ドアクローザー付きの防火戸を採用しています。



Unit House Lineup

ユニットハウス 製品ラインナップ

SH-E シリーズ

販売 単体タイプ

共通仕様

構造	角型鋼管・軽量形鋼	屋根	カラー鉄板 t=0.35
外壁	金属サイディング t=15	床	塗装合板 t=12
内装	プリント合板 t=4	高さ	2,400mm
天井	化粧パーティクルボード	カラー	ベージュ/檜



SH-E20

2坪タイプのコンパクトなスーパーハウスです。多用途で使用になれます。



ベージュ

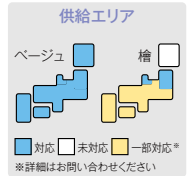
蛍光灯 コンセント ブレーカー 換気扇 換気口 スイッチ 分電盤 シャッター

SH-H シリーズ

レンタル 販売 間取固定 単体タイプ

共通仕様

構造	角型鋼管・軽量形鋼	屋根	カラー鉄板 t=0.35
外壁	金属サイディング t=15	床	塗装合板 t=12
内装	プリント合板 t=4	高さ	2,603mm
天井	プリント合板 t=4	カラー	ベージュ/檜



SH-H1

1坪のコンパクトな完成品。ガラス窓も標準装備しています。



ベージュ

蛍光灯 コンセント ブレーカー 換気扇 換気口 スイッチ 分電盤 シャッター

SH-E31

出入口に採光性のある引き戸を採用し物の出し入れもラクラクな3坪タイプ。

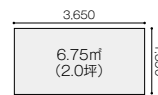


ベージュ

蛍光灯 コンセント ブレーカー 換気扇 換気口 スイッチ 分電盤 シャッター

SH-H2

デスクも置ける2坪タイプ。ガラス窓、出入口も同じ面に付けています。



ベージュ

蛍光灯 コンセント ブレーカー 換気扇 換気口 スイッチ 分電盤 シャッター

SH-E38

ワイドスパン5,400mmを確保した余裕のスペース。趣味の部屋にも最適です。



ベージュ

蛍光灯 コンセント ブレーカー 換気扇 換気口 スイッチ 分電盤 シャッター

SH-H3

3.2坪タイプ。いろいろな用途でご利用になれます。



ベージュ

蛍光灯 コンセント ブレーカー 換気扇 換気口 スイッチ 分電盤 シャッター

SH-H74

販売 連続タイプ

奥行き7,450mmのユニットを採用し連結・2階建てが可能。オーダーで、内外装もサンプルからお好みのタイプを選ぶことができます。

施工例:3連続



ベージュ

構造	角型鋼管・軽量形鋼	屋根	カラー鉄板 t=0.35
外壁	窯業系サイディング	床	塗装合板 t=12
内装	プリント合板 t=4	高さ	2,747mm
天井	プリント合板 t=4	カラー	ベージュ

蛍光灯 コンセント ブレーカー 換気扇 換気口 スイッチ 分電盤 シャッター



SH-H4

ワイド5,450mmで使い勝手のよい3.8坪タイプのスーパーハウスです。



ベージュ

蛍光灯 コンセント ブレーカー 換気扇 換気口 スイッチ 分電盤 シャッター

SH-H6

床面積5坪超で余裕のあるスペースを確保しました。事務所にも最適です。



ベージュ

蛍光灯 コンセント ブレーカー 換気扇 換気口 スイッチ 分電盤 シャッター

ST-H シリーズ レンタル 販売 間取固定 単体タイプ

共通仕様

構造	角型鋼管・軽量形鋼	屋根	カラー鉄板 t=0.35
外壁	金属サイディング t=15	床	塗装合板 t=12
内装	無地合板 t=4	高さ	2,603mm
天井	パーティクルボード t=4	カラー	ベージュ/檜

供給エリア

■対応 □未対応 ■一部対応*
※詳細はお問い合わせください

SH-HP シリーズ レンタル 販売 パネルタイプ 連続タイプ

共通仕様

構造	角型鋼管・軽量形鋼	屋根	カラー鉄板 t=0.35
外壁	金属サイディング t=15	床	塗装合板 t=12
内装	プリント合板 t=4	カラー	ベージュ
天井	プリント合板 t=4		

供給エリア

■対応 □未対応 ■一部対応*
※詳細はお問い合わせください

ST-H1

大きい物でもたっぷり収納できる
広々設計のシャッター付物置。
内外壁構造と高級シャッターを使用しています。

1,850
3.42㎡ (1.0坪)
1,850

(開口部:W 1,610×H 1,920mm)

檜

ベージュ

蛍光灯 コンセント 換気扇 換気口 スイッチ 吊戸棚 シャッター

SH-HP56

施工例:3連棟2階建

2,330
13.05㎡ (4.0坪)
※1ユニット当たり
5,600

高さ 2,697mm

2連棟

蛍光灯 コンセント フレーカー 換気扇 換気口 スイッチ 分電盤 シャッター

ST-H2

3,650mmのワイド設計。
開口部1,710mmで長いものも収納可能です。

3,650
6.75㎡ (2.0坪)
1,850

(開口部:W 1,710×H 1,920mm)

檜

ベージュ

蛍光灯 コンセント 換気扇 換気口 スイッチ 吊戸棚 シャッター

SH-HP74

施工例:4連棟2階建

2,330
17.36㎡ (5.3坪)
※1ユニット当たり
7,450

高さ 2,753mm

4連棟

蛍光灯 コンセント フレーカー 換気扇 換気口 スイッチ 分電盤 シャッター

金次郎 レンタル エアコンユニット

夏冬兼用のエアコンを窓枠パネルとセットにしたタイプをご用意。
現地で手軽にエアコンを取り付けることが可能です。

取り付けた状態で窓をロック可能

窓用取付エアコン **金次郎**
単相100V
冷暖能力約6~8畳

ハウス自体に設備工事をする必要がないので導入しやすい価格設定を実現

SH-NH72 レンタル 販売 間取固定 連続タイプ

共通仕様

構造	角型鋼管・軽量形鋼	屋根	カラー鉄板 t=0.35
外壁	金属サイディング t=15	床	塗装合板 t=12
内装	プリント合板 t=4	カラー	ベージュ
天井	プリント合板 t=4		

供給エリア

■対応 □未対応 ■一部対応*
※詳細はお問い合わせください

SH-H56 レンタル 販売 間取固定 連続タイプ

共通仕様

構造	角型鋼管・軽量形鋼	屋根	カラー鉄板 t=0.35
外壁	金属サイディング t=15	床	塗装合板 t=12
内装	プリント合板 t=4	カラー	ベージュ/檜
天井	プリント合板 t=4		

供給エリア

■対応 □未対応 ■一部対応*
※詳細はお問い合わせください

施工例:3連棟2階建

2,330
13.05㎡ (4.0坪)
※1ユニット当たり
5,600

高さ 2,697mm

2連棟 6連棟

ベージュ 檜

蛍光灯 コンセント フレーカー 換気扇 換気口 スイッチ 分電盤 シャッター

SH-NHP72 レンタル 販売 パネルタイプ 連続タイプ

共通仕様

構造	角型鋼管・軽量形鋼	屋根	カラー鉄板 t=0.35
外壁	金属サイディング t=15	床	塗装合板 t=12
内装	プリント合板 t=4	カラー	ベージュ
天井	プリント合板 t=4		

供給エリア

■対応 □未対応 ■一部対応*
※詳細はお問い合わせください

施工例:4連棟

2,330
16.77㎡ (5.0坪)
※1ユニット当たり
7,200

高さ 2,697mm

4連棟

蛍光灯 コンセント フレーカー 換気扇 換気口 スイッチ 分電盤 シャッター

Others その他の事業

工場営繕・リフォーム事業

工場外壁塗装・屋根補修・内装の改装まで対応

建物の老朽化は、危険だけでなく企業のイメージもダウンさせます。また、大型の建物は、電気設備・空調設備・給排水設備といった多くの設備で構成されており、定期的な設備の更新・改修工事が必要です。ナガワでは、工場や事務所の改修工事のほか、照明のLED化や太陽光発電システム設置などの省エネ対策、耐震工事なども行っております。

内装工事



外壁塗装工事
間取変更工事



建設機械事業 (北海道地区のみ)

必要な機械を、必要な機会に。建てる、つくるを支える。

ナガワでは、利便性を追求した自社開発の製品をはじめ、メーカー各社のあらゆる建設機械を豊富にラインナップ。工期にあわせ、必要な機械を必要な時だけご利用いただくレンタルは購入よりも割安です。また、中古建設機械の買取・販売も行っており、お客様の目的や用途にあわせてフレキシブルにご利用いただけます。

■ 整備事業

2014年1月に自社のサービスセンターを全て特定自主検認定工場に変更し、お客様の機械の点検・整備・修理が可能となりました。お客様が保有されている機械の適正な定期点検および修理提案等をさせていただきます。

■ レンタルサービス

必要な機械を必要な時だけ。無駄なく使えるだけでなく、機械のメンテナンスコストも必要ありません。また、レンタル料金は経費として処理できるので、購入するよりも節税効果が期待できます。

【レンタル取り扱い営業所】●登別営業所、伊達営業所、倶知安営業所、蘭越駐在所、道南営業所、森駐在所

〈豊富なラインナップ〉



■ 中古販売

弊社の良質な建設機械の在庫品を中古品として販売しています。在庫品につきましては、店頭での検品も可能です。在庫にない商品もお取り寄せ可能な場合がありますので、お気軽にお問い合わせください。また、部品交換や修理なども行っており、アフターサービスも万全です。

■ 中古買取

電話かFAXで機種、シリアルナンバー、HRメーター、機械の状態をお知らせください。機械の引き取りも、弊社が責任を持って行いますのでご安心ください。 ※売却だけ、購入だけ、部品交換、修理でも対応させていただきます。

1

お問い合わせ

必要事項を電話かFAXにてお問い合わせ下さい。

2

検品

写真あるいは実物を専門スタッフが検品いたします。

3

お見積り

査定金額をお見積りいたします。

4

買い取り

スタッフが買い取り(引き取り)にお伺いいたします。

5

お支払

月末/翌月末で銀行振込にてお支払いいたします。

WEB事業

もっと簡単、もっと便利、いつもお客様の近くに

お客様のニーズに合わせた商品をご注文いただけるよう、ショッピングサイト「NAGAWA online shop」を開設しました。予算や用途、広さや設備などの条件を入力するだけで最適な一棟が簡単に見つかり、カスタマイズも可能です。時間や地域の制約を受けることなく、全国どこからでも、簡単にナガワの商品をご注文いただけます。商品のお問い合わせはもちろん、カタログのご請求、お見積依頼までなんでもお気軽にショッピングサイト内の「お問い合わせフォーム」か「フリーダイヤル」でお問い合わせください。

 0120-09-9663

NAGAWA Online shop
<http://www.nagawa.co.jp/>

お客様情報を登録すると、お気に入りリストの管理や商談予約、管理注文状況の確認ができます。また、最新情報やキャンペーン情報も発信していきます。各種決済方法に対応し、ネットで探してその場で安心してご購入できる便利なショッピングサイトです!



Creating Better Society
NAGAWA
 企業サイト

<http://www.nagawa.co.jp/group/>

会社情報や展示場情報、IR情報など最新のものをご覧になれます。

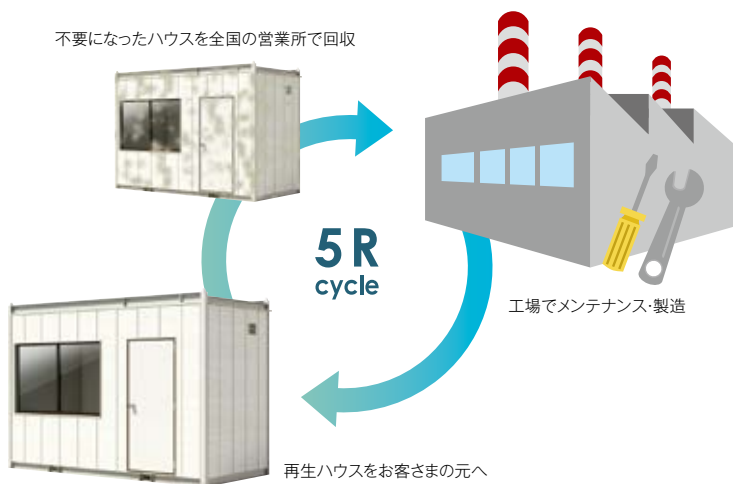


スーパーハウスレンタルシステム

再利用が可能なスーパーハウスは環境に優れた商品です。中でも「スーパーハウスレンタルシステム」は、設計段階から廃材の削減を図るとともに、不要になったハウスを回収し、メンテナンスを行うことで商品として何度も再利用しています。

ごみになる物を拒否する【Refuse】。資源の無駄を減らす【Reduce】。壊れても修理して使う【Repair】。繰り返して使う【Reuse】。再資源化する【Recycle】。

ナガワは、循環型社会の実現に向け、独自の取り組みを推進しています。



- Recycle**
リサイクル

工場生産の規格パーツは、その高い耐久性から回収後再利用できます。限りある資源を有効活用し、無駄のない製品作りを心掛けています。
- Reuse**
リユース

レンタルが終了し回収したスーパーハウスは厳格な品質チェックの後、入念なメンテナンスが施され、新たなスーパーハウスとして再利用しています。
- Repair**
リペア

お客さまが商品を購入された後も、アフターサービスを全国規模で展開。できるだけ長く使っていただくために修理・補修を行います。
- Reduce**
リデュース

設計段階から省資源・長寿命を考慮し、パーツやモジュールを共通化。製品の約9割を工場で完成させることで、現場での廃材を限りなく低減します。
- Refuse**
リフーズ

製品に使用される各パーツの素材は、環境に配慮された物を採用し、本当に必要なものだけを選択することを心掛けています。

レンタル・備品事業

トータルプランニング・トータルコーディネート
 ナガワは「スーパーハウス」の製造・販売だけではなく、オフィス開設に必要な事務機器や備品・什器のレンタル・販売を行っています。あらゆるニーズに応えられる多彩な商品ラインナップで、お客様のビジネスを強力にバックアップしております。機能性・快適性に優れたオフィス環境を構築し、納入後すぐに業務が開始できるトータルプランニング・トータルコーディネートで、「価値ある創造空間」をご提供しています。



スーパーハウス Wi-Fi レンタル開始

スーパーハウス内に無線LANアクセスポイント機器を予め設置した状態で出荷する、新しいサービスを開始しました。業界最安値※当社調べをご利用いただけます。

CASE 1

大規模事務所 / 413.9m²

大規模から小規模まで幅広く対応し、スピーディにオフィス環境を整えます。



CASE 2

中規模事務所 / 78.7m²

ご希望のテイストでトータルコーディネート。気持ちよく働ける環境づくりをお手伝い。





step 1 お問い合わせ



お電話かホームページのお問い合わせフォームにて、お近くの営業店へお問い合わせください。その際、ご希望のサイズや用途、設置場所等をお聞かせください。

step 2 お打合せ



概算でプランやお見積をご提出します。スーパーハウスの常設展示場「スマイルステーション」で実物をご覧いただくことも可能です。

step 3 現地調査



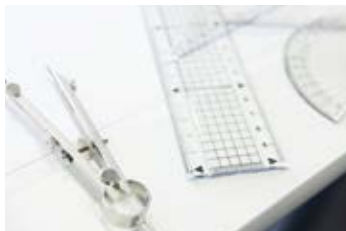
建設予定地にて進入経路や地上障害物、地盤の状況等を確認し、建築基準法および消防法等の法的チェックを行います。

step 4 基本設計図・お見積書ご提出



現地調査後、建物の大きさや間取り等を含めた基本設計図を作成し、ご提出します。合わせて施工範囲のお見積書もご提出します。

step 5 図面決定



基本設計図面とお見積書をもとに、金額、製品、間取り等の詳細なお打合せをさせていただきます。

step 6 ご契約



ご提案のプランとお見積書にご納得いただきましたら、ご成約となります。契約書に署名、捺印いただきます。

step 7 建築確認申請または仮設許可申請提出



各種法規にのっとり、申請書類や図面等を作成し、当該役所に申請手続きを行います。通常約1~2ヶ月程度かかります。

step 8 工事



安全第一で基礎工事や建て方、電気、給排水、仕上げまでの全工程を行います。完了検査を受け、お引渡しとなります。

step 9 お引渡し



建築主が最終段階のチェックを行い、お引渡しとなります。お引渡し後は、アフターサービスを通じて末永くお付き合いいたします。



タイ王国

近年の米中の貿易摩擦などによりチャイナプラスワンの動きが強まり、東南アジアへの生産拠点移行の流れが強まっています。

タイは、東南アジアでの生産における重要拠点であることに変わりなく、さらに高付加価値産業の誘致を進めています。

私どもは安心・安全・高品質にこだわり、

細やかなところに手の届く企業として、

新規進出企業様・在タイ企業様をバックアップしてまいります。

- 商号
NAGAWA OY CONSTRUCTION Co.,Ltd.
- 設立年月
2018年2月
- 本社所在地
タイ王国 バンコク
- 資本金
800万THB
- 事業内容
各種土木建築設計施工、プラント工事、内装工事、設備工事、ユニットハウス・モジュール建築の施工・販売および同原材料の輸出入

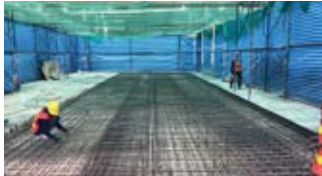
タイ王国の取り組み

2018年2月から総合建設業となり、

営業範囲を拡大してまいりました。

一般建築(RC造・重量鉄骨造)はもとより、プレハブ・ユニットハウスの設計・施工・販売、諸工事(外構工事・営繕工事・造園工事etc)とお客さまのニーズを真摯に受け止め対応してまいります。





お客様の声



お客様のためのモノづくりを目指して

ナガワでは「お客様本位のモノづくり」を企業使命とし、提供する商品・サービスのクオリティに徹底的にこだわっています。お客様から頂いたご意見を元に、日々改善していくことで、お客様満足度向上や価値の創造につながると考えています。ご意見は、全国各地のスマイルステーションおよび事業所にてアンケートを設置しているほか、WEBサイトからいただくことも可能です。

ご意見とそれに対する改善策につきましては、WEBサイトに掲載させていただいております。

ご意見・お問い合わせはこちらから

<http://www.nagawa.co.jp/group/customer/>

ロゴの紹介



ナガワのロゴマークは、創業の地である「北海道の青空」を象徴する深い紺色をシンボルカラーとして使用し、常に技術力・商品力・サービス力でトップを走り続ける「業界の一番星」であることをめざして、星のイメージをポイントに加えています。さらに地球全体に届くほどの情熱をもって、お客様に高品質の商品とサービスを提供する姿勢を、ロゴマーク全体を貫く大きなアーチで表現しています。このロゴマークに思いを込めて、よりいっそうお客様のために役立ち、信頼され、愛される「ナガワ」をめざし、日々尽力していきます。

Application アプリケーション

COCOAR2 商品のイメージ映像をご覧いただけるアプリを導入

1. 無料アプリ(COCOAR2)をダウンロード

「Google Play」または「App Store」からバンダマークの無料アプリ「COCOAR2」をダウンロードして起動。
(起動するとカメラモードになります)



2. スマートフォンをかざして動画を見る

ダイアリーの指定エリアにスマートフォンをかざすと、映像が始まります。



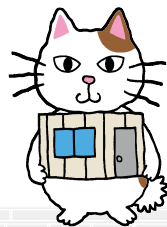
●注意点

COCOAR(既存アプリ)の上位互換アプリではございません。COCOARのマーカは、COCOAR2のアプリではご利用いただけません。暗い環境での利用は、認識できない原因になります。なるべく明るい場所をご利用ください。照り返しが少ない媒体であれば、LEDライトの利用も効果があります。紙媒体に印刷されているマーカの場合、大きな折り目が付くなど、マーカに損傷がある場合は認識できない場合があります。

●動作確認端末

iPhone5s以降(iOS9.X以上) / iPad Air以降(iOS9.X以上)であることが前提です。

Android OSのバージョンは、4.0以上、6.0以下であることが前提です。



にやがわくん

名前の由来は、「ナガワ」と
言いたいの「にやがわ」
と言ってしまったため。



ながワン博士

にやがわくんの恩師。
NAGAWAのことを何でも
知っている物知り博士。

NAGAWAのキャラクター紹介



〒100-0005 東京都千代田区丸の内1-4-1 丸の内永楽ビルディング 22F
TEL(03)5288-8666(代表) FAX(03)5288-8680
<http://www.nagawa.co.jp/>