



# 60<sup>th</sup> Anniversary

Since 1966.7.21

**NAGAWA**

CORPORATE  
PROFILE

株式会社ナガワ 会社案内

本社  
丸の内永楽ビルディング

## Index

01 Corporate profile

新代表挨拶	2
60周年記念ページ	3
会社概要/ 本社紹介/組織図	7
役員紹介	9
IR情報	11
事業内容紹介	15

02 Construction report

施工事例 File.1	17
施工事例 File.2	19
施工事例 File.3	21

03 Line up

システム建築	23
モジュール建築	27
ユニットハウス	31
販売ハウス規格品	33
レンタルハウスシステム	34
レンタルハウス規格品	35
建設機械事業	39

04 Information

展示場	41
お客様の声/ WEB事業	42
沿革	43
ご注文・お問い合わせ先	47
本社地図	50

## 経営理念 Philosophy

「明るく」「元気に」「前向きに」

誠実な経営を通して、お客さまと地域社会から

信頼される企業創造

## 第63期 グループキーワード Group Keyword

か く し ん り ょ く

# 革新力

## 新代表挨拶 Top Message

謹啓 時下ますますご清栄のこととお慶び申し上げます。

このたび、株式会社ナガワは創立60周年を迎えました。

これまでの歩みを支えてくださった全てのステークホルダーの皆様に、心より感謝申し上げます。

当社はユニットハウスやモジュール・システム建築、

建設機械レンタルなど多角的な事業を通じ、

社会インフラの整備や災害支援に注力してまいりました。

2025年3月期において売上高350億円を突破し、強固な事業基盤を築いております。

今後は軽量鉄骨建築におけるリーディングカンパニーとして、お客様本位のものづくりをさらに追求いたします。創立60周年を新たな出発点とし、次の100年へと続く価値創造と社会貢献に挑戦し続けてまいります所存です。

今後とも変わらぬご支援を賜りますようお願い申し上げます。

謹白

株式会社ナガワ 代表取締役社長

# 濱野新大

ARATA HAMANO



# ナガワ60年の軌跡

この度当社は創立60周年を迎えることとなりました。

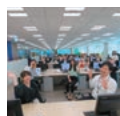
皆様の長年にわたるご支援の賜物と深く感謝申し上げます。今後も新たな価値を創造し、進化を続けます。



## No.1 軽量鉄骨ゼネコンへナガワが歩んだ60年



# 紡ぎ、繋ぐ。 次の百年へ。



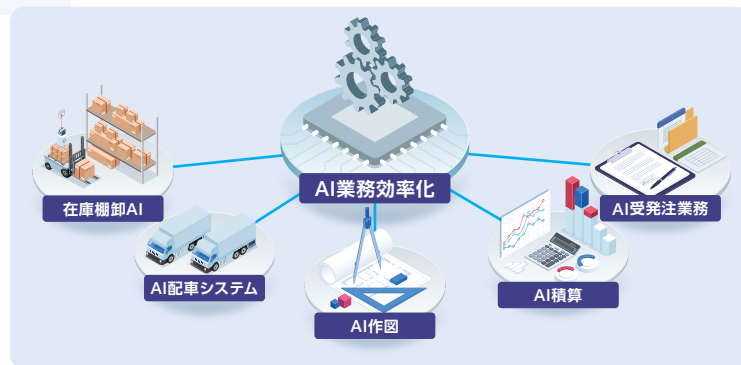
## グローバル展開 次なる飛躍への道

当社は2023年度より3か年にわたり北米、東南アジア、インド、中国、欧州の主要市場で集中的な視察を実施しました。スーパーハウスが誇る「繊細な施工」や「短工期」は、グローバル市場で独自の優位性を発揮しますが、その受容性は地域によって一様ではありません。各市場の文脈を読み解き、技術の出どころを最適化すると同時に、既存の枠組みに捉われない新規事業の開拓を通じて、真のグローバル化を追求します。



## DXの先へ AIが照らす未来の道

当社が目指すAIの活用は、単なる効率化ではありません。「日常的に行っている業務」を支えることで、私たちは「もっと考える時間」を手にすることができます。そこで生まれた余裕を、人間にしかできない自由な発想や深い対話に充て、そこから生まれる新しい価値こそが、お客様にさらなる感動をお届けする最高のサービスに繋がると、私たちは信じています。



展示場出店の更なる加速！  
目指せ!! 150店舗

2025年に販売拠点は全国100ヶ所に到達。今後は展示場展開をさらに加速し、見て・触れて体感できる機会を広げながら、販売網の拡大を進めます。

軽量鉄骨ゼネコンとしての  
可能性は無限大！  
積極的な商品開発

2010年のモジュール建築開始以来、全国1,500件の実績を積み重ねてきました。今後は新商品開発を強化し、軽量鉄骨ゼネコンとしてスーパーハウスから大規模建築まで一貫した提案を行います。

新規事業への挑戦！  
M & A 海外展開

M & Aや海外展開など、既存事業の枠を超え、新たな価値創出に挑み続け、戦略的な提携とグローバル展開を通じて、事業領域の拡大と成長の加速を実現します。

## 会社概要 Company Profile

商号	株式会社ナガワ
創立	1966年7月21日
資本金	2,855百万円
株式	東証プライム (証券番号 9663)
本社	〒100-0005 東京都千代田区丸の内1-4-1 丸の内永楽ビルディング22階 TEL.03-5288-8666 (代表)
決算期	3月31日
営業品目	1. 建設資材販売・リフォーム・土木工事・各種工事 2. ユニットハウス (商品名: スーパーハウス) の製造・販売・レンタル 3. システム・モジュール建築の設計・施工 4. 建設機械器具のレンタル・販売
従業員	555名
取締役	代表取締役会長 高橋 修 代表取締役社長 濱野 新大 専務取締役 新村 亮 常務取締役 菅井 賢志 常務取締役 溝口 真樹 取締役 高井 勇 社外取締役 木之瀬 幹夫 社外取締役 猪岡 修治 社外取締役 高橋 淳子
執行役員	執行役員 大澤 博之 執行役員 嘉藤 弘朗 執行役員 平野 賢太郎
監査役	常勤監査役 高橋 学 社外監査役 鳥海 隆雄 社外監査役 出口 賢二
取引銀行	三菱UFJ銀行 北洋銀行 三菱UFJ信託銀行 武蔵野銀行



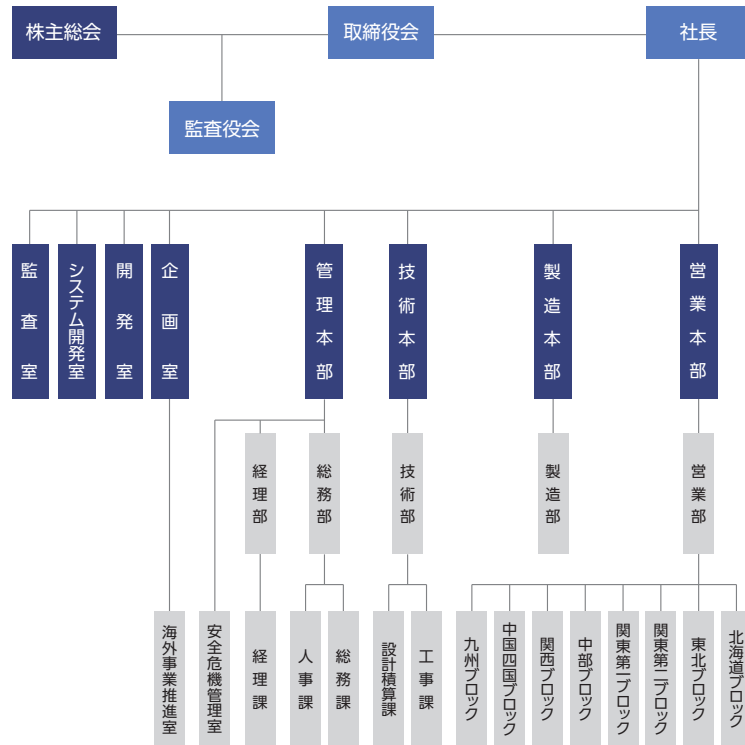
### 60周年記念ロゴマーク



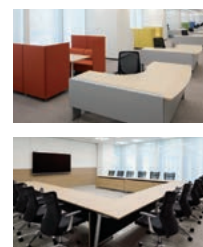
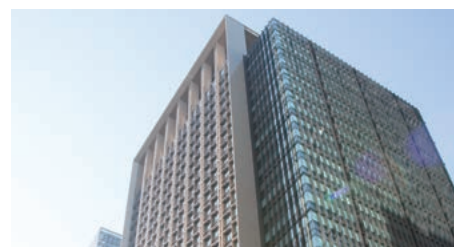
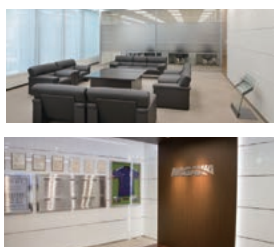
#### ロゴマークに込めた想い

「視覚的なシンボルとしてブランドイメージを伝え、認知度を高める役割」のため、ピクトグラムを意識し、一目見ただけでモジュールベースとわかることを念頭にデザインしました。また、SDGsをイメージしたフレームにし、世界全体で取り組まれている活動に対して「NAGAWAも一端を担っている」ことを表現しています。加えて、役職問わず全従業員が一丸となって輪となって、ますます上昇してまいりますように、との想いをフレームに込めています。

## 組織図 Organization Chart



## 本社紹介 Head Office



取締役



代表取締役会長  
高橋 修

明るく  
元気に  
前向きに



代表取締役社長  
濱野 新大

革新力



専務取締役 管理本部長 総務部長  
企画室長  
新村 亮

価値創造



常務取締役 技術本部長  
菅井 賢志

為せば成る!



常務取締役 製造本部長  
溝口 真樹

千思万考



取締役 営業本部長  
高井 勇

挑戦と継続



社外取締役  
木之瀬 幹夫

天地開明



社外取締役  
猪岡 修治

継続は力なり



社外取締役  
高橋 淳子

挨拶から  
すべてが始まる

執行役員



執行役員 営業本部部長  
中国四国ブロック長  
大澤 博之

前進



執行役員 管理本部  
経理部長  
嘉藤 弘朗

天佑自助



執行役員 営業本部部長  
平野 賢太郎

語る力より、動く力。

監査役



常勤監査役  
高橋 学

案ずるより  
産むが易し



社外監査役  
鳥海 隆雄

企業は人なり!



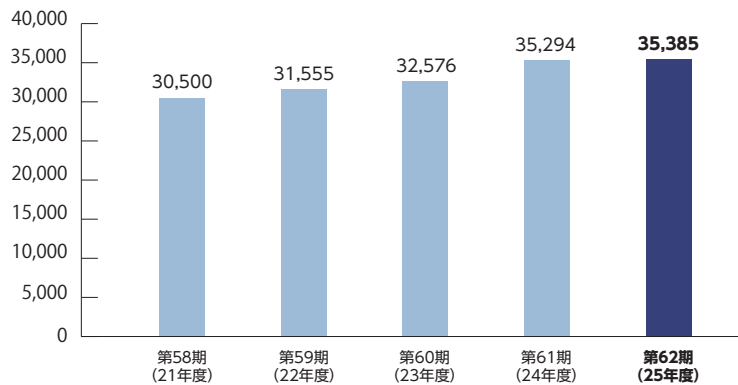
社外監査役  
出口 賢二

さりげなく  
全員全力

	第58期 (21年度)	第59期 (22年度)	第60期 (23年度)	第61期 (24年度)	第62期 (25年度)
売上高推移	30,500	31,555	32,576	35,294	<b>35,385</b>
経常利益推移	4,697	4,715	4,657	4,803	<b>5,002</b>

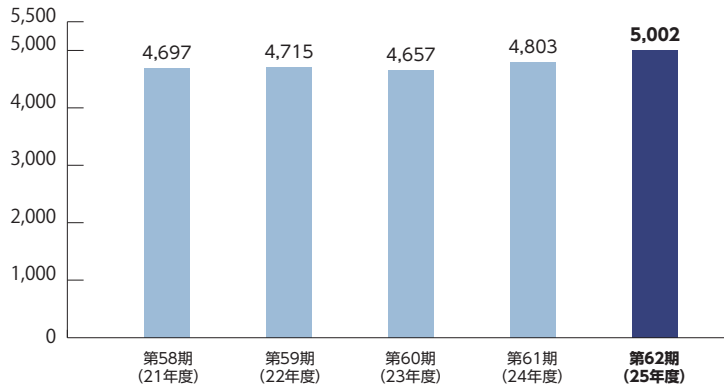
### 売上高推移

単位:百万円



### 経常利益推移

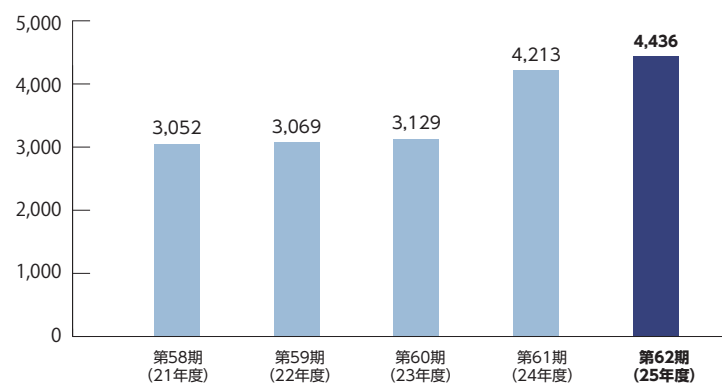
単位:百万円



	第58期 (21年度)	第59期 (22年度)	第60期 (23年度)	第61期 (24年度)	第62期 (25年度)
当期純利益推移	3,052	3,069	3,129	4,213	<b>4,436</b>
1株当たり当期純利益推移	194.74	195.24	199.06	268.32	<b>284.11</b>

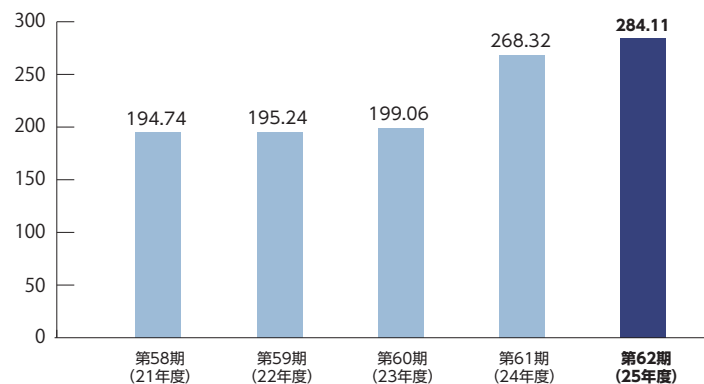
### 当期純利益推移

単位:百万円



### 1株当たり当期純利益推移

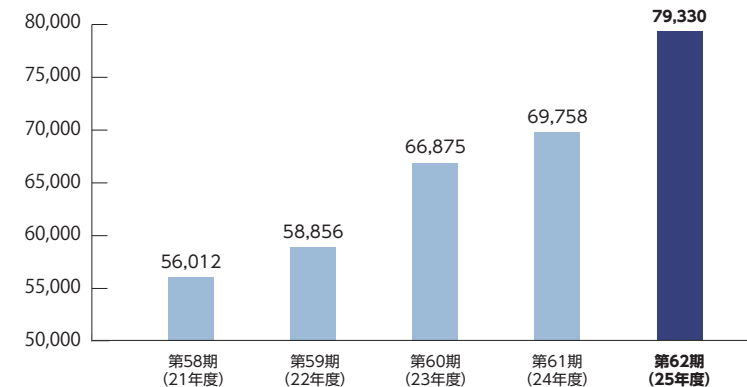
単位:円



	第58期 (21年度)	第59期 (22年度)	第60期 (23年度)	第61期 (24年度)	第62期 (25年度)
総資産推移	56,012	58,856	66,875	69,758	<b>79,330</b>
純資産推移	51,136	53,545	59,806	61,672	<b>69,245</b>

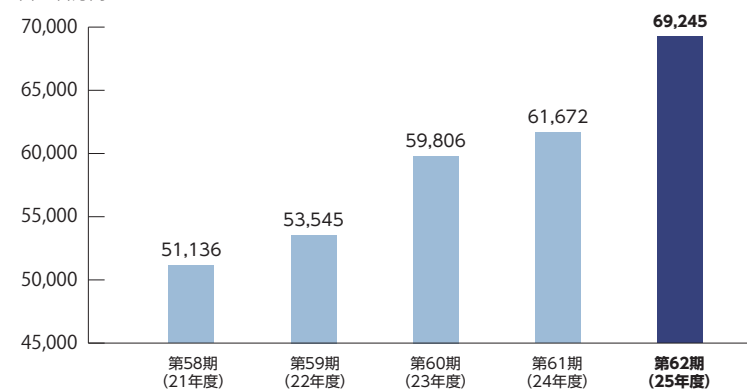
### 総資産推移

単位:百万円



### 純資産推移

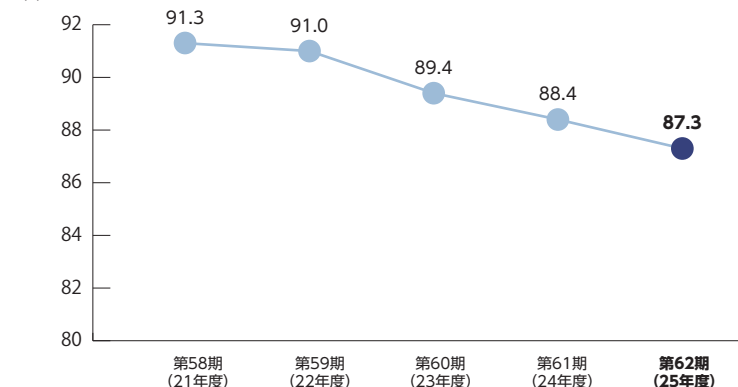
単位:百万円



	第58期 (21年度)	第59期 (22年度)	第60期 (23年度)	第61期 (24年度)	第62期 (25年度)
自己資本比率推移 (%)	91.3	91.0	89.4	88.4	<b>87.3</b>
ユニットハウス期末保有棟数推移	106,477	107,817	107,202	109,164	<b>110,358</b>

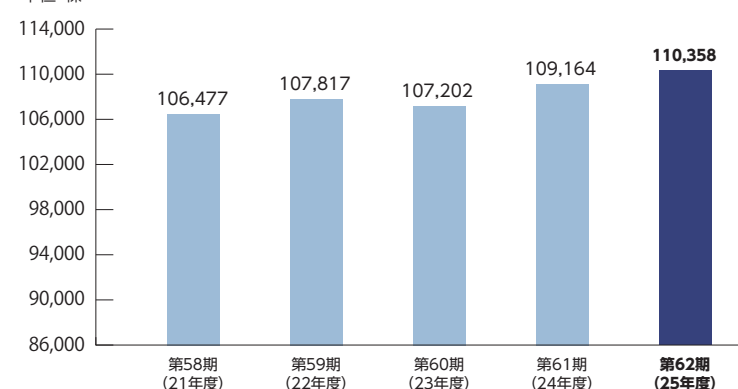
### 自己資本比率推移

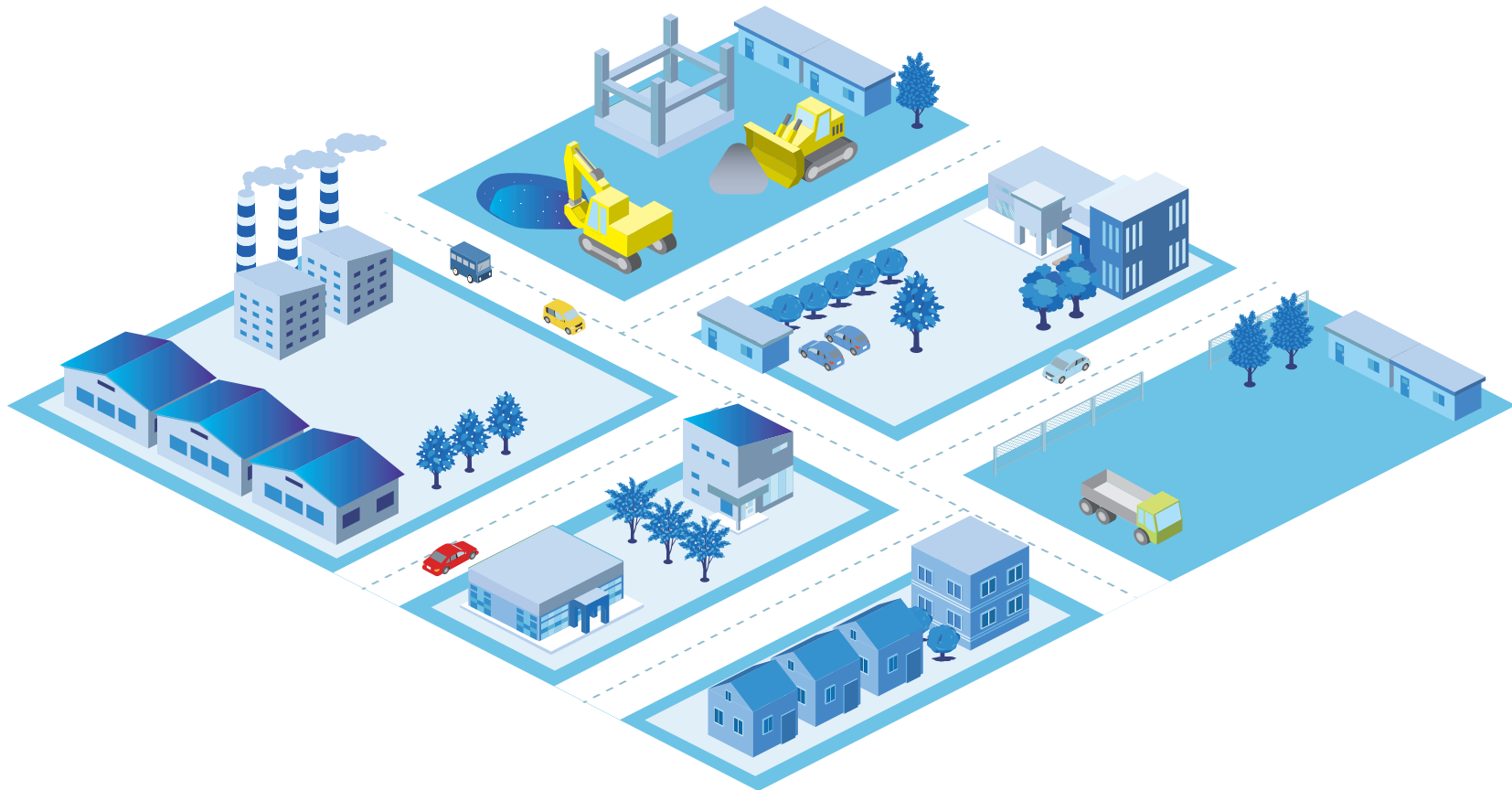
単位:%



### ユニットハウス期末保有棟数推移

単位:棟





## 事業内容紹介 Business

### システム建築事業

システム建築…………… P.23  
工場や物流倉庫などの大型建築



### モジュール建築事業

モジュール建築…………… P.27  
スピーディーで低コスト  
あらゆる用途に対応できるプレハブ建築



### ユニットハウス事業

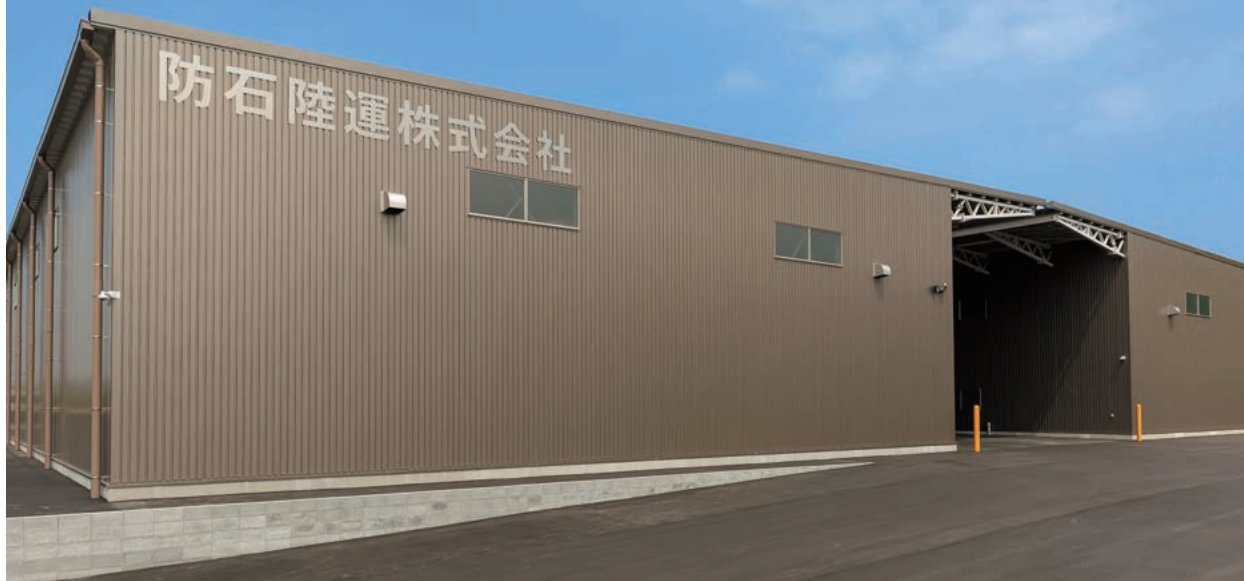
販売ハウス…………… P.33  
小型建築に最適なユニットハウス  
事務所、店舗に、離れに  
カスタマイズも移設も自由自在

レンタルハウス…………… P.34  
仮設事務所や物置に  
期間を決めた一時利用に最適

### 建設機械事業（北海道地区限定）

整備事業…………… P.39  
レンタルサービス…………… P.39  
中古販売…………… P.40  
中古買い取り…………… P.40





## 防石陸運株式会社 様

防石陸運株式会社は、昭和43年に一般貨物自動車運送事業として設立されました。山口県防府市を本拠として事業を展開し、現在は輸送に関連して製造工場内での請負作業や、自社所有倉庫による保管業務等も行っていきます。

### 建物説明

商品名：NP-CS1  
 (妻23.37m×桁57.27m) ×2棟  
 NP-OF1  
 (妻5.5K×桁8.5K) ×1棟

建築面積：1,678.19㎡ (倉庫棟①)  
 1,624.75㎡ (倉庫棟②)  
 151.47㎡ (事務所棟)  
 合計3,454.41㎡

延床面積：1,750.73㎡ (倉庫棟①)  
 1,682.02㎡ (倉庫棟②)  
 151.47㎡ (事務所棟)  
 合計3,584.22㎡

用途：倉庫業用倉庫×2棟  
 事務所×1棟

### モジュール建築を選んだ理由

デザイン面、耐久面において高品質な倉庫を可能な限り低コストで建築したいと思い、多々検討した結果、モジュール建築が一番適していると判断した為。

### ナガワを選んだ理由

ユニットハウスメーカーとしては以前から知っていましたが、モジュール建築の実績を全国で持っている事と、ISO90001を取得している自社工場での生産という事で、品質面においても安心できると思ったのが大きな理由でした。

### 使用感 & ご要望

運送営業倉庫なので、搬入出しやすいよう多くの要望を出しましたが、柔軟に対応していただきました。業務で円滑に使用できています。

## 施工事例 File.1

Construction Report





## 株式会社豊栄 様

株式会社豊栄は、香川県坂出市に本社を置くトンネル照明・設備設置工事をメイン事業とする会社です。平成8年の創業以来、建設専門業として「優れた知恵」「確かな技術力」「正しいことを正しい手順で行う正しい心」をモットーにサービスを提供されています。

### 建物説明

商品名：ネオオフィス(NP-OF2)  
 建築面積：129.65㎡  
 延床面積：233.28㎡  
 用途：事務所・研修室

### モジュール建築を選んだ理由

鉄骨・木造・コンクリート造を検討し鉄骨を選択。軽量鉄骨は経済的・耐震性（プレス・軽量）の面で優れており地震に強い為。

### ナガワを選んだ理由

モジュールベースを見て、建物のイメージがわかりました。女性や若者が働きやすい快適な職場づくりを展開していく中で、弊社としても関係を拡大させていきたい企業だと思ったからです。

### 使用感 & ご要望

多くの皆様に褒めていただける喜び、誇れる事務所になりました。思いのほか防音性に優れており、寒さ・暑さについても快適です。

## 施工事例 File.2

Construction Report





## フォーゼイン美瑛 様

北海道上川郡美瑛町にあるフォーゼイン美瑛は、「Photo+Cottage」を掛け合わせた造語で、その名の通り写真を宿に溶け込ませた宿泊施設です。毎年多くの観光客が来られる美瑛町にて、「美瑛好き」、「写真好き」の方が集う宿です。写真を撮る人の立場に寄り添った宿がないのであれば自ら作ってしまおう。この思いに沿った、ちょっと偏ったコンセプト・・・そんな宿があってもいいとの思いから実現した宿泊施設となります。

## 建物説明

商 品 名：NH72型単体ハウス 4棟（特注タイプ）  
建 築 面 積：61.44㎡  
延 床 面 積：56.28㎡  
用 途：簡易宿泊施設

## ユニット建築を選んだ理由

施設増築計画の中で色々な人脈を辿り、ユニットハウスと出会いました。価格が安価であり、デザインの自由度が高いところに魅力を感じ、ユニットハウスで進める事を決めました。

## ナガワを選んだ理由

過去の経験からアフター対応も含めて任せられる企業にお願いしたい思いがありました。企業規模も大きく、対応も良く安心してお願いできると考えたからです。

## 使用感 & ご要望

レイアウト含めて、宿泊されているお客様から評判が良く、すでにリピーター客もいらっしゃいます。1棟ごとに分けた事も功を奏し、隠れ家のような雰囲気も人気に繋がっております。

## 施工事例 File.3

Construction Report



## 目的や用途に応じたオーダーメイド<sup>感覚</sup> システム建築のメリットを最大限に引き出す

### システム建築 System Construction

#### 自信の製品群

国内唯一のシステム建築専用工場にて、材料の調達から設計、加工、物流までを一貫して行います。材料を大量に発注し、常時ストックしているため、短期間での加工に加え、価格変動リスクの抑制やスケールメリットのご提示が可能です。

#### フレキシブルに対応

ご要望に応じて建物の形状と寸法をデータ化し、生産ラインへと指示を出すため、オーダーメイド感覚でフレキシブルに応えられる建築工法です。

#### 経済的 & 高品質

徹底した部材の標準化による短工期・低価格を実現。規格に基づき部材を組み合わせることで建てるプレハブ建築と異なり、営業から設計、部材の製作、施工といった一連のプロセスをシステム化。設計の自由度を保ちつつ経済性と品質の両立を図ります。

#### スーパーラピッド

規格寸法を設定することで、短納期・低コストを追求。クレーン付き建物にも最適。



#### ラピッドプラス

「スーパーラピッドシリーズ」の特徴を継承しつつ、桁先端部の寸法設定を自由にして、建物幅を大幅に広げることなど、よりフレキシブル性を備えた仕様です。



#### ラピッドエース

建築面積200㎡規模の建物から建設できる規格寸法型商品。倉庫・工場・作業所のほか、事業所内の増築建屋としても最適。



#### メタルガレージ

短納期・低コスト・高品質を重視した規格寸法型ガレージ倉庫。



#### カスタムシリーズ

自由度が高いyessシステム建築の「オーダーメイド型」商品。







## モジュール建築 Module Construction

### 内外装とも豊富なバリエーション

モジュール建築というと、無機質なトタン製、昔ながらの仮設事務所のようなものを連想されることも少なくないと思います。ナガワのモジュール建築は、建物規模や壁の素材・カラーなどをオーダーメイド感覚でお選びいただけ、倉庫、販売店舗、事務所など幅広い用途に対応いたします。

### スピーディー & 安定の品質

ナガワのモジュール建築は、建築過程のほとんどをシステム化しているため、職人の技術熟練度による影響が少なく、品質が安定しています。また、短工期・低コストのため、早期の創業が可能です。初期投資の節減など、事業リスクの回避も可能です。

### 安心・安全な製品

ナガワのモジュール建築は、全国8か所の生産拠点で高い技術力と経験豊富な製造スタッフにより、国際品質マネジメント規格ISO9001の認証取得に裏打ちされた厳正な品質管理のもと、モジュール建築に使用する鉄骨建築部材の90%を工場で製作、完成させております。

### ネオグレスト<NP-CS>

中柱の無い、大規模屋内空間が必要な大型倉庫、大型工場などに最適です。



### ネオフィス<NP-OF>

これまでのプレハブのイメージを超越した高いデザイン性を実現。事務所や店舗など幅広い用途に対応可能なハイグレード仕様。



### ネオストレージ<NP-ST>

シンプルかつ機能的なデザインで車庫や倉庫、倉庫型店舗に最適です。



### ネオフラット<NP-FL>

高断熱・低コスト・デザイン性を兼ね備えたエントリーモデル。仮設倉庫、防災備蓄庫などに最適です。





モジュール建築 Module Construction



03 Line up



## ユニットハウス Unit House

### 置くだけ

製造工程の約9割を工場で行うため、そのまま簡単に運べて、現場での工程はほとんど「置くだけ」。工期を大幅に短縮します。

### 耐久性バツグン

全溶接鉄骨構造で、強度・耐久性に優れています。外部からの衝撃や雨水にも強く、仮設物から本格的な建築物まで対応できます。

### 廃材ゼロ

今までの現場施工の組み立て式プレハブと異なり、工場完成品を設置する「スーパーハウス」は、現場での廃材がほとんど出ません。

### バリエーションが豊富

単体ハウスから、ユニットを組み合わせる連棟タイプまで、お客様の設置規模に合わせて豊富なバリエーションを取りそろえています。

### 移設・増設もスムーズ

「スーパーハウス」なら、現場の状況に応じて1階建てから2階建てなどの増設や、設置位置の移動など移設・撤去が簡単です。



### 危険物保管庫

販売

簡単・迅速に設置ができ、堅牢なハウスで引火性液体を安全に保管できます。ユニットタイプなので、移設も可能です。

ユニット 工法	基礎工事	完成品の 設置	現場作業の危険回避、打ち合わせ回数の削減、現場工期の短縮				
在来工法	基礎工事	ブロック 積み	屋根工事	建具工事	設備工事	電気工事	悪天候による 工期遅延



SK-1 (1坪タイプ) SK-2 (2坪タイプ)



K-2 (2坪タイプ)



※危険物保管庫の設置については、所轄消防署との事前協議が必要です。

### 防災倉庫

販売

いつ、どこで、何が起るか分からない！地域の防災をしっかりサポート！徹底した品質管理の下、工場生産のため価格もリーズナブルです。



BS-A (1.5坪タイプ)  
アルミサイディング仕様



BS-Y (2坪タイプ)  
業系サイディング仕様

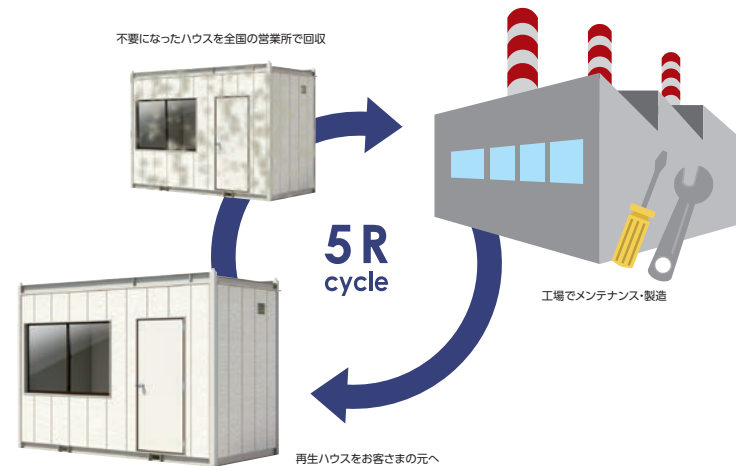


BS-K (3坪タイプ)  
鋼板金属サイディング仕様

再利用が可能なスーパーハウスは環境に優れた商品です。中でも「スーパーハウスレンタルシステム」は、設計段階から廃材の削減を図るとともに、不要になったハウスを回収し、メンテナンスを行うことで商品として何度も再利用しています。

ごみになる物を拒否する【Refuse】。資源の無駄を減らす【Reduce】。壊れても修理して使う【Repair】。繰り返し使う【Reuse】。再資源化する【Recycle】。

ナガワは、循環型社会の実現に向け、独自の取り組みを推進しています。



<b>Recycle</b> リサイクル	工場生産の規格パーツは、その高い耐久性から回収後再利用できます。限りある資源を有効活用し、無駄のない製品作りを心掛けています。
<b>Reuse</b> リユース	レンタルが終了し回収したスーパーハウスは厳格な品質チェックの後、入念なメンテナンスが施され、新たなスーパーハウスとして再利用しています。
<b>Repair</b> リペア	お客さまが商品を購入された後も、アフターサービスを全国規模で展開。できるだけ長く使っていただくために修理・補修などを行います。
<b>Reduce</b> リデュース	設計段階から省資源・長寿命を考慮し、パーツやモジュールを共通化。製品の約9割を工場で作成させることで、現場での廃材を限りなく低減します。
<b>Refuse</b> リフューズ	製品に使用される各パーツの素材は、環境に配慮された物を採用し、本当に必要なものだけを選択することを心掛けています。



仮設事務所など、期間を設けた使用に最適  
環境に優しく低コストなハウス

## レンタルハウス規格品 Unit House

レンタル 販売 固定間取り 単体タイプ 連棟タイプ パネルタイプ エアコンユニット

### SH-E20

販売 単

2坪タイプのコンパクトなスーパーハウスです。  
多用途でご使用になれます。



蛍光灯 コンセント ブレーカー 換気扇  
換気口 スイッチ 分電盤 シャッター

### SH-E31

販売 単

出入りに採光性のある引き戸を採用し、物の出し入れもラクラクな3坪タイプ。



蛍光灯 コンセント ブレーカー 換気扇  
換気口 スイッチ 分電盤 シャッター

### SH-E38

販売 単

ワイドスパン5,400mmを確保した余裕のスペース。  
趣味の部屋にも最適です。



蛍光灯 コンセント ブレーカー 換気扇  
換気口 スイッチ 分電盤 シャッター

### SH-H74

販売 連

奥行き7,450mmのユニットを採用し、連結・2階建てが可能。オーダーで、内外装もサンプルからお好みのタイプを選ぶことができます。



施工例：3連棟

蛍光灯 コンセント ブレーカー 換気扇  
換気口 スイッチ 分電盤 シャッター

### SH-H1

販売 固定 単

1坪のコンパクトな完成品。  
ガラス窓を標準装備しています。



蛍光灯 コンセント ブレーカー 換気扇  
換気口 スイッチ 分電盤 シャッター

### SH-H2

販売 固定 単

デスクも置ける2坪タイプ。  
ガラス窓・出入り口を同じ面に付けています。



蛍光灯 コンセント ブレーカー 換気扇  
換気口 スイッチ 分電盤 シャッター

### SH-H3

販売 固定 単

外階段を設けて、2階建てでも可能な3.2坪タイプ。  
いろいろな用途でご利用になれます。



蛍光灯 コンセント ブレーカー 換気扇  
換気口 スイッチ 分電盤 シャッター

### SH-H4

販売 固定 単

ワイド5,450mmで使い勝手の良い  
3.8坪タイプのスーパーハウスです。



蛍光灯 コンセント ブレーカー 換気扇  
換気口 スイッチ 分電盤 シャッター

## SH-H6

レ 販 固 単

床面積5坪超で余裕のあるスペースを確保しました。事務所にも最適です。



蛍光灯 コンセント プレーカー 換気扇  
換気口 スイッチ 分電盤 シャッター

## 金次郎

レ エ

夏冬兼用のエアコンを窓枠パネルとセットにしたタイプをご用意。現地で手軽にエアコンを取り付けることが可能です。



単相100V  
冷暖能力  
約6~8畳

ハウス自体に設備工事をする必要がないので  
導入しやすい価格設定を実現

## SH-HP56

レ 販 連 パ

奥行き5,600mmのパネルタイプ。



施工例：2連棟

蛍光灯 コンセント プレーカー 換気扇  
換気口 スイッチ 分電盤 シャッター



施工例：3連棟2階建て

## ST-H1

レ 販 固 単

大きい物でもたっぷり収納できる広々設計のシャッター付き物置。内外壁構造と高級シャッターを使用しています。



蛍光灯 コンセント プレーカー 換気扇  
換気口 スイッチ 分電盤 シャッター

## ST-H2

レ 販 固 単

3,650mmのワイド設計。  
開口部1,710mmで長いものも収納可能です。



蛍光灯 コンセント プレーカー 換気扇  
換気口 スイッチ 分電盤 シャッター

## SH-HP74

レ 販 連 パ

奥行き7,400mmのパネルタイプ。



施工例：4連棟

蛍光灯 コンセント プレーカー 換気扇  
換気口 スイッチ 分電盤 シャッター



施工例：4連棟2階建て

## SH-H56

レ 販 固 連

ユニットを連結することで連棟が可能なタイプです。連結は完成ユニットをボルトや専用部材で接続するだけの簡単施工。  
倉庫としての使用など大規模な導入に適し、連棟の2階建ても可能です。



施工例：6連棟

蛍光灯 コンセント プレーカー 換気扇  
換気口 スイッチ 分電盤 シャッター



施工例：3連棟2階建て

### ▲ ご使用上の注意

スーパーハウスを永らくお使いいただくために、下記の点に十分ご注意くださいませうお願いいたします。

#### ■ 警告！

- 強風時には必ず施設を！  
台風・強風・暴風雨がくると思われる場合は、窓や出入りを閉めてください。
- 重置物を設置するときは！  
床上に重置物を設置する場合は、床の補強が必要となる場合がありますので、事前で購入先にご相談ください。
- 天井には照明器具だけ！  
天井には照明器具以外のものは取り付けてください。落下による事故の恐れがあります。
- 設置場所に気を付けて！  
屋上・ベランダ・崖の縁・崖の吹き抜ける場所、または安全の確認ができない場所への設置はしないでください。

#### ■ 注意！

- 屋根に載せると危険！  
屋根上に重置物は載せないでください。雨漏りの原因となります。
- 扉・窓の動きが悪くなったら！  
アルミサッシ等の建具建て付けに不具合が生じた場合は、下部の戸車の調整、あるいは市販の潤滑油にてお手入れしてください。
- オプション部品の取り付けは！  
オプション部品の取り付けは別途組み立て工事を申し受けます。詳しくは購入先にご確認ください。
- 雨樋はきれいに！  
雨樋に枯れ葉やごみがたまると雨漏りの原因となりますので、雨樋の清掃は定期的に行ってください。

- 雪下ろしは早めに！  
屋根の雪は積雪30cm以上積もらないように雪下ろしをしてください。その際には、足元が滑りやすいので、十分注意の上、作業をしてください。また、雪下ろしの際は、屋根面に傷を付けないように十分注意してください。
- 強風対策を忘れずに！  
スーパーハウス設置の際は、上部4点からトラス張り、もしくはアンカーボルトにて地面と固定させてください。
- 改修は専門家に！  
電気配線および改修などを希望の場合は、購入先にご相談ください。みだりに改修しますと、事故もしくは機能を損傷することがあります。

- 定期的に換気を！  
寒冷時、閉め切った状態でストーブ等の可燃暖房器具を使用しないでください。部屋の切った状態で長時間使用する場合は空気の汚れ、結露、カビの発生原因となりますので、適宜換気をしてください。
- 結露は早く拭き取って！  
アルミサッシに結露が付着した場合は、速やかに拭き取ってください。カビの発生原因となります。
- 修理が必要な場合は！  
お客様が移居、修理を希望される場合は、必ず購入先にご相談ください。ご自分で行われる場合は品質の劣化、事故の恐れがあります。

自社製品からメーカー品まで  
あらゆる建設機械を  
豊富にラインアップ



## 建設機械事業 Construction Machine

### 整備事業

2014年1月に自社のサービスセンターを全て特定自主検査認定工場に変更し、お客様の機械の点検・整備・修理が可能となりました。お客様が保有されている機械の適正な定期点検および修理提案等をさせていただきます。

### レンタルサービス

必要な機械を必要なときだけ。無駄なく使えるだけでなく、機械のメンテナンスコストも必要ありません。また、レンタル料金は経費として処理できるので、購入するよりも節税効果が期待できます。

### 中古販売

弊社の良質な建設機械の在庫品を中古品として販売しています。在庫品につきましては、店頭での検品も可能です。在庫にない商品もお取り寄せ可能な場合がありますので、お気軽にお問い合わせください。また、部品交換や修理なども行っており、アフターサービスも万全です。

### 中古買い取り

電話かメールで機種、シリアルナンバー、HRメーカー、機械の状態をお知らせください。機械の引き取りも、弊社が責任を持って行いますのでご安心ください。  
※売却だけ、購入だけ、部品交換、修理でも対応させていただきます。

## 展示場 Showroom

全国で展開しているナガワの展示場は、業界初の軽量鉄骨造のモジュール建築を展示する「モジュールベース」と、ユニットハウスを展示する「スマイルステーション」。実際に見て、触れて、体感できる常設展示場です。スタッフ一同とびきりのスマイルでお待ちしておりますので、ぜひお近くの展示場にお越しください。



**MODULE  
BASE**  
モジュール建築の展示場  
モジュールベース



**Smile Station**  
ユニットハウスの展示場  
スマイルステーション



ご連絡先等の情報は、巻末の「ご注文・お問い合わせ先」または弊社ホームページをご覧ください。



お近くの展示場はコチラから→

## お客様の声 Customer's Voice

### お客様のためのモノづくり

ナガワでは「お客様本位のモノづくり」を企業使命とし、提供する商品・サービスのクオリティーに徹底的にこだわっています。お客様から頂いたご意見を基に、日々改善していくことで、お客様満足度向上や価値の創造につながると考えています。

ご意見は、全国各地のモジュールベース・スマイルステーションおよび事業所にてアンケートを設置しております。



## WEB事業 Internet

### ショッピングサイト

ユニットハウスの検索機能を大幅にアップデートしました。

用途・予算・地域などから、より簡単にご希望の商品を見つけることができるようになりました。

全国展開中のモジュール建築展示場「モジュールベース (MODULE BASE)」の情報も続々更新中です。

商品に関するお問い合わせの他、カタログ請求、見積依頼まで、なんでもお気軽にお申し付けください！

ショッピングサイト内の「お問い合わせフォーム」か「フリーコール」からご連絡いただくか、「来店予約」からお申し込みの上ご来店ください！



**NAGAWA**  
Online shop  
<https://www.nagawa.co.jp>  
0120-09-9663



**NAGAWA**  
Social Creation Company

企業サイト <https://group.nagawa.co.jp>



映像集ページには、会社紹介、商品紹介、お客様へのインタビュー等の映像を掲載しております。

<https://www.nagawa.co.jp/movie>

1966年	7月	北海道伊達市に、株式会社長和石油を設立（資本金500万円）、石油類の販売を開始。（創業者：代表取締役社長 高橋 勲）
1971年	8月	建設機械のレンタル業を開始。
1974年	11月	ユニットハウス（商品名：スーパーハウス）の製造、販売、レンタルを開始。
1978年	3月	商号を「株式会社ナガワ」と改称。
1981年	4月	埼玉県大宮市に株式会社関東スーパーハウスを設立（資本金3,000万円）し、本州地区の営業所（大宮・宇都宮・郡山）の営業権を譲渡。（同社は1986年4月に商号を株式会社ナガワ（本社大宮。以下、埼玉ナガワと言う）に改称。1988年5月、株式会社ナガワ（本社伊達市）に吸収合併）
	1月	石油部門・建販部門を分離し、株式会社ナガワ石油（資本金500万円）[1991年1月 株式会社ホクワイに吸収合併される。]、株式会社ナガワ建販（資本金500万円）をそれぞれ設立。
1988年	5月	埼玉ナガワを吸収合併（新資本金1,485万円）。
	10月	株式の額面変更のため、株式会社ナガワ（旧後志第一臨床検査センター）と形式合併。
1990年	3月	売上高100億円達成。
1991年	10月	1991年10月3日社団法人日本証券業協会へ店頭登録（証券コード9663）。
1992年	7月	北海道本社・伊達営業所を新設移転。
1994年	1月	住宅設備機器、事務用機械器具、家庭用電気製品の仕入販売・賃貸を主な事業目的とする株式会社建販（資本金1,000万円）を設立。
	6月	代表取締役社長 田中 俊英 就任。
1995年	2月	阪神淡路大震災の復興支援として応急仮設住宅を提供。
	9月	社団法人プレハブ建築協会入会（正会員）。
1996年	4月	スーパーハウスH56の製造・販売開始。
	10月	住宅設備機器、事務用機械器具、家庭用電気製品の仕入販売・賃貸を主な事業目的とする株式会社トータルサービス（資本金3,000万円）を設立。 「スーパーハウス」商標登録 第126931号（第19類）、第12337号（第06類）
1997年	4月	スーパーハウスHシリーズの製造・販売開始。
	8月	資本金を28億5,558万円に増資。
1998年	5月	スーパーハウスP56の製造・販売開始。
	7月	株式会社建販は、株式会社トータルサービスを吸収合併（資本金1億2,000万円）。
2000年	4月	有珠山噴火災害の復興支援として応急仮設住宅を提供。
	10月	代表取締役社長 高橋 宣夫 就任。
2001年	2月	ユニットハウス保有棟数60,000棟達成。
	3月	国際標準規格品質システムISO9001（1994）を、認証取得。



2003年	1月	ユニットハウス保有棟数70,000棟達成。
	9月	国際標準規格品質システムISO9001（1994）を、ISO9001（2000）に移行、認証取得。
2004年	6月	代表取締役社長 高橋 修 就任。
	9月	自社展示場開設60ヶ所を達成。
2005年	12月	新潟県中越地震の復興支援として応急仮設住宅を提供。 日本証券業協会への店頭登録を取消し、JASDAQ証券取引所に株式を上場。
	10月	ユニットハウスレンタルの全拠点物流センター化実施。
2006年	1月	危険物保管庫の製造・販売開始。
	3月	小住宅ANET（アネット）の製造・販売開始。
	4月	北海道、埼玉の二本社制を、一本社体制（埼玉）に統合。 グループ・ロゴマークを一新。
	7月	創立40周年。
	8月	手形決済からファクタリング決済へ切り換え。 スーパーハウス累計生産棟数400,000棟達成。
	10月	WEBによる電子受発注システム（WICS）運用開始。
2007年	11月	関東圏での生産力拡大のため、結城工場を改築、増床。（総面積8,765.96坪）
	4月	株式会社ナガワ建販を吸収合併。 第一営業本部、第二営業本部を統合し、建設資材卸事業（株式会社ナガワ建販の事業）を含め、営業本部として一元化。
	5月	能登半島地震の復興支援として応急仮設住宅を提供。
	6月	空間設計の多様化を追求し、NEXT（ネクスト）の製造・販売開始。
	7月	WICS 第二フェーズ（受発注システム）運用開始。 九州での生産力拡大のため、福岡工場を鞍手町に移転。（総面積10,886.84坪）
	8月	新潟県中越沖地震の復興支援として応急仮設住宅を提供。
	11月	さいたま市大宮区桜木町の「シーノ大宮サウスウィング」へ本社機能移転。
2008年	4月	常設展示場を「スマイルステーション」に名称決定。
	7月	スーパーハウスHP74の製造・販売開始。
	12月	オンライン常設展示場「スマイルWEBステーション」を開設。
2009年	1月	九州地区での事業拡大を図り、住重ナカミチハウス株式会社の事業を譲り受ける。
	4月	（社）全国鉄鋼工業協会鉄骨政策工場Jグレードの認定取得。（結城工場）
	6月	国土交通大臣認定鉄骨製作工場Jグレードに認定、登録。（結城工場） ICタグによる在庫管理システム運用開始。
	9月	国際標準規格品質システムISO9001（2000）をISO9001（2008）に移行、認証取得。
	12月	仮設ハウス用スチール基礎「スチールベース」の製造開始。 九州地区での事業拡大を図り、株式会社ニシレンの事業を譲り受ける。 ユニットハウス保有棟数80,000棟達成。



2010年	2月	国土交通大臣認定鉄骨製作工場 Rグレードに認定、登録。(福岡工場)
	4月	新潟地区での事業拡大を図り、住商レンタルサポート株式会社 長岡営業所のユニットハウス及び備品等の固定資産(貸与資産)全てを取得する。
	6月	全国の展示品検索、WEB上での決済可能なショッピングサイト「スーパーハウス.jp」を開業。
	7月	自社製プレハブ「ストレージ」を製造・販売開始。
	9月	ブラジルに現地法人「NAGAWA DO BRASIL Ltda.」を設立。
2011年	4月	海外展開を本格的に推進するため企画室海外準備室を創設。大型倉庫、店舗に適したプレハブ・システム建築の営業開始。東日本大震災の復興支援として応急仮設住宅を提供。
	8月	国土交通大臣認定鉄骨製作工場Jグレードに認定、登録。(東員工場)
	10月	紀伊半島豪雨災害の復興支援として応急仮設住宅を提供。
2012年	6月	インドネシアに現地法人PT.NAGAWA INDONESIA INTERNATIONALを設立。
	10月	タイに現地法人NAGAWA (THAILAND) CO., LTD.を設立。/キャラクター「にゃがわくん」誕生。/自動車整備事業として「カーコンビニ倶楽部伊達インター店」開設。(株式会社建販伊達営業所)
	12月	ユニットハウス保有棟数90,000棟達成。スーパーハウス累計生産棟数 500,000棟達成。
2013年	4月	株式会社建販の備品事業を譲り受ける。
	7月	国土交通大臣認定鉄骨製作工場Jグレードに認定、登録。(京都工場)
	9月	山口島根豪雨の復興支援として応急仮設住宅を提供。
2014年	4月	支払方法をファクタリング決済から現金決済へ切り替え。海外事業を積極的に推進するため企画室海外準備室を企画室海外事業推進室に。お客さまへの請求書の電信配信サービス及び電子保管サービス(NIIS)を開始。
	12月	東京都千代田区丸の内「丸の内永楽ビルディング」へ本社機能移転。
2015年	4月	新キャラクター「ながワン博士」誕生。
	6月	登記上の本店所在地を東京都千代田区丸の内へ変更。
	12月	東京証券取引所 JASDAQ より市場第一部へ変更。
2016年	3月	一般社団法人日本経済団体連合会入会。
	5月	熊本地震の復興支援として応急仮設住宅を提供。
	7月	株式会社建販を吸収合併。/創立50周年。



2017年	5月	2018年3月末日基準分から、株主優待制度を大幅拡充。
	1月	タイのOY CORPORATION LTD.の株式を取得し、子会社化。
2018年	2月	NAGAWA OY CONSTRUCTION Co.,Ltd.を設立。
	4月	奨学財団「ナガワひまわり財団」を設立。
	5月	タブレット端末を利用した物流管理システム (Net's) 運用開始。
2019年	12月	Net's 第二フェーズ (物流管理システムへのGPS導入) 運用開始。
	3月	テレビCMスタート。
	7月	スーパーハウス累計生産棟数 600,000棟達成。
2020年	1月	譲渡制限付株式報酬制度を導入。
	4月	執行役員制度を導入。
2021年	10月	埼玉県加須市の鳥海建工株式会社の全株式を取得し、子会社化。
	1月	株価が10,000円を突破。2021年3月末日基準分から、株主優待制度を大幅拡充。一般財団法人ナガワひまわり財団が公益財団法人に認定され、公益財団法人ナガワひまわり財団となる。
	4月	埼玉県加須市の鳥海建工株式会社と、経営統合。
2022年	10月	上場30周年。
	3月	売上高300億円達成。
	4月	東証プライム上場。
	7月	モジュールベース1号店が春日部にOPEN。
2023年	8月	中国・四国地区での生産力拡大のため、岡山工場を新設。操業開始。
	4月	代表取締役社長 新村 亮 就任。
2024年	3月	能登半島地震の復興支援として応急仮設住宅を供給。
	4月	生産能力拡大のため、結城工場を建て替え。全自動溶接ロボットを導入。
2025年	3月	スーパーハウス累計生産棟数 700,000棟達成。
2026年	4月	代表取締役社長 濱野 新大 就任。
	7月	創立60周年。



〒100-0005  
東京都千代田区丸の内1-4-1 丸の内永楽ビルディング22階  
（代表）TEL.03-5288-8666



営業所・展示場

北海道地区

- 旭川営業所** **スマイルステーション**  
〒078-1332 北海道 上川郡当麻町宇園別1区  
TEL.0166-84-5750
- 旭川永山展示場** **スマイルステーション**  
〒079-8412 北海道旭川市永山2条8-68-2  
TEL.0166-64-9985
- 帯広営業所** **モジュールベース**  
〒080-0027 北海道帯広市西17条南1-12-20  
TEL.0155-58-1430
- とちぎ音更展示場** **スマイルステーション**  
〒080-0341 北海道河東郡音更町音更西2線17-1  
TEL.0155-42-9560
- 札幌支店** **モジュールベース**  
〒007-0823 北海道札幌市東区東雁来3条1-1-12  
TEL.011-783-3261
- 苫小牧展示場** **モジュールベース**  
〒053-0042 北海道苫小牧市三光町1丁目1-3  
TEL.0144-88-9834

東北地区

- 青森営業所** **スマイルステーション**  
〒038-0006 青森県青森市三好2丁目3-10  
TEL.017-761-5270
- 青森東展示場** **スマイルステーション**  
〒030-0931 青森県青森市平新田字池上11-110  
TEL.017-726-5850
- 秋田営業所** **スマイルステーション**  
〒010-1417 秋田県秋田市四ツ小屋字左工門川原349-1  
TEL.018-829-4110
- 盛岡営業所** **モジュールベース**  
〒020-0831 岩手県盛岡市三本柳5地割1番地9  
TEL.019-641-1177
- 仙台支店** **モジュールベース**  
〒981-1225 宮城県名取市飯野坂3-2-3  
TEL.022-706-2600

関東地区

- 前橋営業所** **スマイルステーション**  
〒379-2147 群馬県前橋市亀里町1277-1  
TEL.027-290-3337
- 高崎展示場** **モジュールベース**  
〒370-0001 群馬県高崎市中尾町441  
TEL.027-335-6868
- 宇都宮営業所** **モジュールベース**  
〒321-0151 栃木県宇都宮市西川田町913-3  
TEL.028-684-1616
- 水戸営業所** **スマイルステーション**  
〒310-0844 茨城県水戸市住吉町45-3  
TEL.029-246-0312
- 登別営業所** **スマイルステーション**  
〒059-0024 北海道登別市緑町1-2-1  
TEL.0143-88-1555
- 伊達営業所** **スマイルステーション**  
〒052-0012 北海道伊達市松ヶ枝町30-10  
TEL.0142-23-5852
- 俱知安営業所** **スマイルステーション**  
〒044-0045 北海道虻田郡俱知安町南11条西1-47-1  
TEL.0136-22-4898
- 道南営業所** **スマイルステーション**  
〒049-3104 北海道二海郡八雲町内浦町129-1  
TEL.0137-64-2811
- 道南営業所森駐在所**  
〒049-2313 北海道茅部郡森町森川町297-5  
TEL.01374-2-2992
- 函館営業所** **スマイルステーション**  
〒041-0802 北海道函館市石川町226-4  
TEL.0138-34-2101
- 古川展示場** **スマイルステーション**  
〒989-6157 宮城県大崎市古川栄町6-35  
TEL.0229-88-9939
- 山形営業所** **モジュールベース**  
〒990-2402 山形県山形市小立2丁目1-23  
TEL.023-626-5880
- 郡山営業所** **モジュールベース**  
〒963-8043 福島県郡山市郷田1-33  
TEL.024-927-0355
- いわき営業所** **スマイルステーション**  
〒971-8151 福島県いわき市小名浜岡小名字御代坂35-1  
TEL.0246-53-5111
- 福島展示場** **スマイルステーション**  
〒960-1108 福島県福島市成川字台25-8  
TEL.024-544-7121
- つくば営業所** **スマイルステーション**  
〒305-0868 茨城県つくば市台町1-9-1  
TEL.029-836-7502
- 鹿島展示場** **モジュールベース**  
〒314-0135 茨城県神栖市堀割3丁目3-12  
TEL.0299-89-9951
- 千葉営業所**  
〒260-0028 千葉県千葉市中央区新町3-13 日本生命千葉駅前ビル8階  
TEL.043-204-6881
- 南柏展示場** **モジュールベース**  
〒270-0141 千葉県流山市松ヶ丘1-454-7  
TEL.04-7161-4898

関東地区

- 野田展示場** **スマイルステーション**  
〒270-0233 千葉県野田市船形1427-1  
TEL.04-7128-1516
- 千葉市原展示場** **スマイルステーション**  
〒290-0001 千葉県市原市草刈355-1  
TEL.0436-75-8451
- 埼玉営業所**  
〒330-0854 埼玉県さいたま市大宮区桜木町1-10-2 GINZA YAMATO3 6階  
TEL.048-644-6010
- 春日部展示場** **モジュールベース**  
〒344-0066 埼玉県春日部市豊町5-13-14  
TEL.048-760-1911
- 入間展示場** **モジュールベース**  
〒358-0014 埼玉県入間市寺町2707-2  
TEL.04-2006-8664
- 東京支店**  
〒100-0005 東京都千代田区丸の内1-4-1 丸の内永楽ビルディング22階  
TEL.03-5288-8661
- 日野営業所** **スマイルステーション**  
〒191-0021 東京都日野市石田2-14-13  
TEL.042-581-6655
- 横浜営業所**  
〒231-0062 神奈川県横浜市中区桜木町1-1-8 日石横浜ビル24階  
TEL.045-664-1775
- 川崎営業所**  
〒210-0014 神奈川県川崎市川崎区貝塚1-1-13 川崎フコク生命ビル3階  
TEL.044-221-3188
- 神奈川営業所** **モジュールベース**  
〒254-0012 神奈川県平塚市大神6丁目5-5  
TEL.0463-74-6464
- 厚木展示場** **スマイルステーション**  
〒243-0803 神奈川県厚木市山際614-1  
TEL.046-244-1616

甲信越・北陸地区

- 新潟支店** **モジュールベース**  
〒950-0943 新潟県新潟市中央区女池神明3-1-1  
TEL.025-281-7071
- 長岡営業所** **スマイルステーション**  
〒940-2121 新潟県長岡市喜多町1122-19  
TEL.0258-27-1120
- 上越営業所** **スマイルステーション**  
〒943-0803 新潟県上越市春日野2-3-17  
TEL.025-526-3360
- 燕三条展示場** **スマイルステーション**  
〒955-0091 新潟県三条市上須根中澤道下327-1  
TEL.0256-68-9984
- 長野営業所** **モジュールベース**  
〒380-0911 長野県長野市大字稲葉2718  
TEL.026-222-3306
- 松本出張所** **スマイルステーション**  
〒399-6461 長野県塩尻市宗賀1774  
TEL.0263-54-6006
- 甲府営業所** **モジュールベース**  
〒400-0113 山梨県甲斐市富竹新田1797-1  
TEL.055-260-6050
- 金沢営業所** **モジュールベース**  
〒920-0062 石川県金沢市割出町268-2  
TEL.076-239-5030
- 富山営業所** **スマイルステーション**  
〒930-2226 富山県富山市八町3542  
TEL.076-436-1511
- 福井営業所** **スマイルステーション**  
〒919-0327 福井県福井市大土呂町1字1-1  
TEL.0776-38-6836

東海地区

- 静岡営業所** **モジュールベース**  
〒420-0054 静岡県静岡市葵区南安倍1丁目5-8  
TEL.054-205-8570
- 沼津営業所** **スマイルステーション**  
〒410-0012 静岡県沼津市南一色184-8  
TEL.055-922-9922
- 浜松営業所** **スマイルステーション**  
〒435-0007 静岡県浜松市中央区流通元町13-5  
TEL.053-422-8811
- 駿河西展示場** **スマイルステーション**  
〒421-0121 静岡県静岡市駿河区広野3-16-8  
TEL.054-268-6600
- 名古屋支店**  
〒460-0003 愛知県名古屋市中区錦3-4-6 桜通大津第一生命ビルディング11階  
TEL.052-971-8820
- 安城営業所** **スマイルステーション**  
〒446-0073 愛知県安城市藤目町電田73-1  
TEL.0566-77-7703
- 北名古屋展示場** **モジュールベース**  
〒481-0011 愛知県北名古屋市長田寺屋敷435番2  
TEL.0568-55-6710
- 豊田展示場** **モジュールベース**  
〒471-0875 愛知県豊田市下市場町6丁目53番1  
TEL.0565-60-9778
- 津島展示場** **スマイルステーション**  
〒496-0014 愛知県津島市金柳町神様田43  
TEL.0567-32-4611
- 三重営業所** **モジュールベース**  
〒510-0881 三重県四日市市六呂見東浦670-1  
TEL.059-348-4900
- 岐阜営業所** **モジュールベース**  
〒500-8387 岐阜県岐阜市数田中1-5-7  
TEL.058-276-8300
- 岐南展示場** **スマイルステーション**  
〒501-6002 岐阜県羽島郡岐南町三宅8-224-1  
TEL.058-248-5121

## ご注文・お問い合わせ先 List of Office

### 関西地区

<p><b>京都営業所</b></p> <p>〒604-0847 京都府京都市中京区烏丸通押小路八秋野々町535 白土地京都ビル4階 TEL.075-256-3501</p>	<p><b>東大板展示場</b> <b>モジュールベース</b></p> <p>〒578-0945 大阪府東大板市若江北町1-13-24 TEL.06-7222-0872</p>
<p><b>京都八幡展示場</b> <b>モジュールベース</b></p> <p>〒614-8271 京都府八幡市美濃山ビル塚4-11 TEL.075-286-8898</p>	<p><b>和歌山営業所</b> <b>モジュールベース</b></p> <p>〒641-0011 和歌山県和歌山市三葛343-3 TEL.073-448-3777</p>
<p><b>京都南展示場</b> <b>スマイルステーション</b></p> <p>〒617-0833 京都府長岡京市神足雲宮11 TEL.075-953-7121</p>	<p><b>和歌山ハイバス展示場</b> <b>スマイルステーション</b></p> <p>〒649-6333 和歌山県和歌山市永徳429-3 TEL.073-462-8837</p>
<p><b>奈良営業所</b> <b>スマイルステーション</b></p> <p>〒635-0825 奈良県北葛城郡広陵町大字安部121-2 TEL.0745-54-0310</p>	<p><b>神戸営業所</b></p> <p>〒650-0035 兵庫県神戸市中央区浪花町59 神戸朝日ビルディング16階 TEL.078-391-5380</p>
<p><b>滋賀営業所</b> <b>モジュールベース</b></p> <p>〒520-3022 滋賀県栗東市上駒319-1 TEL.077-551-4000</p>	<p><b>姫路営業所</b> <b>スマイルステーション</b></p> <p>〒671-0223 兵庫県姫路市別所町北宿1406 TEL.079-251-2555</p>
<p><b>びわ湖守山展示場</b> <b>スマイルステーション</b></p> <p>〒524-0102 滋賀県守山市水保町字北川11228-3 TEL.077-585-8341</p>	<p><b>尼崎展示場</b> <b>モジュールベース</b></p> <p>〒661-0978 兵庫県尼崎市夕々知西町2-11-1 TEL.06-7222-0444</p>
<p><b>大阪支店</b></p> <p>〒530-6124 大阪府大阪市北区中之島3-3-23 中之島ダイビル24階 TEL.06-6443-5670</p>	<p><b>加古川展示場</b> <b>スマイルステーション</b></p> <p>〒675-0148 兵庫県加古郡播磨町北古田2-3-37 TEL.079-430-0100</p>
<p><b>堺営業所</b> <b>モジュールベース</b></p> <p>〒590-0904 大阪府堺市堺区南島町11-12 TEL.072-225-5161</p>	

### 中国地区

<p><b>島根営業所</b> <b>スマイルステーション</b></p> <p>〒699-0101 島根県松江市東出雲町指屋705-1 TEL.0852-52-5501</p>	<p><b>広島廿日市展示場</b> <b>スマイルステーション</b></p> <p>〒738-0026 広島県廿日市市上平良1111-1 TEL.0829-37-0500</p>
<p><b>岡山営業所</b> <b>モジュールベース</b></p> <p>〒702-8004 岡山県岡山市中区江並117-8 TEL.086-276-1214</p>	<p><b>山口営業所</b> <b>スマイルステーション</b></p> <p>〒753-0212 山口県山口市下小鶴2842-1 TEL.083-941-1516</p>
<p><b>広島営業所</b></p> <p>〒730-0015 広島県広島市中区橋本町10-10 広島インテス5階 TEL.082-502-6255</p>	

### 四国地区

<p><b>高松営業所</b> <b>モジュールベース</b></p> <p>〒761-8041 香川県高松市福紙町2071-1 TEL.087-885-9888</p>	<p><b>高知営業所</b> <b>スマイルステーション</b></p> <p>〒781-0085 高知県高知市礼場4-2 TEL.088-861-2212</p>
<p><b>徳島出張所</b> <b>スマイルステーション</b></p> <p>〒779-3118 徳島県徳島市国府町并戸字高輪地2-3 TEL.088-679-1761</p>	<p><b>松山営業所</b> <b>モジュールベース</b></p> <p>〒791-2112 愛媛県伊予郡砥部町重光5-2 TEL.089-969-8858</p>

### 九州地区

<p><b>福岡営業所</b></p> <p>〒810-0073 福岡県福岡市中央区舞鶴3-9-39 福岡舞鶴スクエア4階 TEL.092-738-1733</p>	<p><b>福岡大野城展示場</b> <b>スマイルステーション</b></p> <p>〒816-0912 福岡県大野城市御笠川5-19-13 TEL.092-513-0660</p>
<p><b>北九州営業所</b></p> <p>〒802-0005 福岡県北九州市小倉北区堺町1-2-16 十八銀行第一生命共同ビルディング10階 TEL.093-513-0020</p>	<p><b>小倉南展示場</b> <b>スマイルステーション</b></p> <p>〒800-0231 福岡県北九州市小倉南区大字袴崎785-2 TEL.093-474-5510</p>
<p><b>福岡新宮展示場</b> <b>モジュールベース</b></p> <p>〒811-0123 福岡県糟屋郡新宮町上府北3-4-27 TEL.092-688-4144</p>	<p><b>佐賀出張所</b> <b>スマイルステーション</b></p> <p>〒849-0102 佐賀県三養基郡みやき町大字養原925-1 TEL.0942-94-2200</p>

### 九州地区

<p><b>長崎営業所</b> <b>スマイルステーション</b></p> <p>〒851-0101 長崎県長崎市古賀町867-10 TEL.095-839-3597</p>	<p><b>宮崎営業所</b> <b>モジュールベース</b></p> <p>〒880-0121 宮崎県宮崎市島之内6322-1 TEL.0985-30-2880</p>
<p><b>大分営業所</b> <b>スマイルステーション</b></p> <p>〒870-0108 大分県大分市三佐1004 TEL.097-523-1014</p>	<p><b>都城展示場</b> <b>スマイルステーション</b></p> <p>〒885-1202 宮崎県都城高城町穂満坊1415 TEL.0986-58-5886</p>
<p><b>熊本営業所</b> <b>モジュールベース</b></p> <p>〒861-4106 熊本県熊本市南区南高江6-6-11 TEL.096-320-3333</p>	<p><b>鹿児島営業所</b> <b>スマイルステーション</b></p> <p>〒899-2701 鹿児島県鹿児島市石谷町670-5 TEL.099-278-7370</p>

### 工場（自社工場）※他協力委託工場 3 工場

<p><b>石狩工場</b></p> <p>〒061-3244 北海道石狩市新港南1-22-21 TEL.0133-64-8100</p>	<p><b>京都工場</b></p> <p>〒619-0204 京都府木津川市山城町上狛中桑垣外1-1 TEL.0774-86-4775</p>
<p><b>仙台工場</b></p> <p>〒989-2207 宮城県亶理郡山元町八手庭字北向12番地-1 TEL.0223-37-7721</p>	<p><b>岡山工場</b></p> <p>〒701-4272 岡山県瀬戸市市長船町八日市字上新田559-1 TEL.0869-26-8210</p>
<p><b>結城工場</b></p> <p>〒307-0007 茨城県結城市小田林字立ノ山2505-1 TEL.0296-32-6665</p>	<p><b>福岡工場</b></p> <p>〒807-1312 福岡県鞍手郡鞍手町中山837-9 TEL.0949-42-0369</p>
<p><b>岩槻工場</b></p> <p>〒339-0001 埼玉県さいたま市岩槻区鹿室1223 TEL.048-794-8866</p>	<p><b>宮崎工場</b></p> <p>〒885-1202 宮崎県都城高城町穂満坊1415 TEL.0986-58-5888</p>
<p><b>東員工場</b></p> <p>〒511-0243 三重県員弁郡東員町大字穴太字横長900-1 TEL.0594-76-8731</p>	

**品質管理 ISO9001 国際規格** ナガワは、品質マネジメントシステムの国際規格ISO9001の認証を本社製造本部、結城工場で取得。また、国土交通大臣認定の鉄骨性能評価を受けた各工場生産・品質の管理を徹底し、高品質かつ安心・安全なスーパーハウスを製造しています。

### 本社地図 Access Map

〒100-0005 東京都千代田区丸の内1-4-1  
丸の内内永楽ビルディング22階

#### 交通のご案内

電車：東京駅丸の内北口地下通路より直結 徒歩5分  
地下鉄大手町駅B1a出口  
車：最寄り高速道路出口  
【首都高速八重洲線丸の内出口】

3階エントランスにて受け付け後、エレベーターにて22階までお越しください。



### 許可・登録

国土交通大臣許可（特-3）第21737号  
建・大・左・と・石・屋・タ・鋼・筋・板・ガ・塗・防・内・絶  
具・解  
国土交通大臣許可（般-3）第21737号  
管  
一級建築士事務所／東京都知事登録 第59856号  
JISQ9001:2015／ISO 9001:2015  
（製造本部、結城工場）登録番号2720  
国土交通大臣認定鉄骨製作工場（石狩工場）  
Rグレード認定番号 TFBR-245695

国土交通大臣認定鉄骨製作工場（仙台工場）  
Rグレード認定番号 TFBR-256073  
国土交通大臣認定鉄骨製作工場（結城工場）  
Rグレード認定番号 TFBR-245741  
国土交通大臣認定鉄骨製作工場（東員工場）  
Rグレード認定番号 TFBR-256090  
国土交通大臣認定鉄骨製作工場（京都工場）  
Rグレード認定番号 TFBR-235329  
国土交通大臣認定鉄骨製作工場（福岡工場）  
Rグレード認定番号 TFBR-256100



~おかげさまで創立60周年~