

危険物保管庫

K-2

(2坪タイプ)

図面仕様P79参照

付属設備

- ベンチレーター
- 鉄鋼雨どい
- 安全増防爆弾蛍光灯
- 溜め枘
- 分電盤
- 防雨型スイッチ
- 耐火被覆
- 室内床／側溝
- ドアクローザー
- 室内天井
- FD付ガラリ



SK-2

(2坪タイプ)

図面仕様P78参照

付属設備

- ベンチレーター
- 鉄鋼雨どい
- 安全増防爆弾蛍光灯
- 溜め枘
- 分電盤
- 防雨型スイッチ
- 耐火被覆
- 室内床／側溝
- ドアクローザー
- 室内天井
- FD付ガラリ



SK-1

(1坪タイプ)

図面仕様P78参照

付属設備

- ベンチレーター
- 鉄鋼雨どい
- 安全増防爆弾蛍光灯
- 溜め枘
- 分電盤
- 防雨型スイッチ
- 耐火被覆
- 室内床／側溝
- ドアクローザー
- 室内天井
- FD付ガラリ



ナガワを選んで
得する理由

その

現場組立のプレハブ式から廃材ゼロのスーパーハウス！

今までは「仮設の建物」といえば現場にてパネルを組み立てる組み立て式プレハブが主力でした。しかし欠点として多量の廃材が出る、現場での工期が長いといった問題点がありました。その2つの問題を一度に解決したのが当社の「スーパーハウス」です。完成された製品を現場に配送して置くだけの簡単施工^{※1}、そのため現場での廃材はほぼゼロ。組み立て式のプレハブの問題点を解決した革命的な商品です。

※1 あらかじめ現場の基礎工事等が必要です。

危険物保管庫 施工例



標準

SH-E

単体タイプ

機能はそのままに低価格を実現

スーパーハウスの良いところを最大限に生かしました。企業様から一般のお客様まで多くの方に愛されています。事務所、趣味の部屋、物置、ペット小屋など多用途に亘り活躍中。

SH-E20 標準

- 面積／6.48㎡ (2.0坪)
- サイズ／W3,600×D1,800

図面仕様P80参照

供給エリア▶
北海道を除く全て



付属設備

- | | | | | | |
|------|--------|--------|---------|--------|---------|
| ■蛍光灯 | ■コンセント | ■ブレーカー | ■換気扇 | ■換気口 | ■スイッチ |
| ■吊戸棚 | ■流し台 | ■エアコン | ■手洗い | ■カーペット | ■分電盤 |
| ■トイレ | ■シャッター | ■カウンター | ■フローリング | ■畳 | ■c/fシート |

SH-E31 標準

- 面積／9.90㎡ (3.0坪)
- サイズ／W4,500×D2,200

図面仕様P80参照

供給エリア▶
北海道を除く全て



付属設備

- | | | | | | |
|------|--------|--------|---------|--------|---------|
| ■蛍光灯 | ■コンセント | ■ブレーカー | ■換気扇 | ■換気口 | ■スイッチ |
| ■吊戸棚 | ■流し台 | ■エアコン | ■手洗い | ■カーペット | ■分電盤 |
| ■トイレ | ■シャッター | ■カウンター | ■フローリング | ■畳 | ■c/fシート |

特徴	リーズナブルで耐久性に優れています	搬入・設置は半日で完了します ※1	落ち着いた木目調の室内
	3タイプから自由に選択できます。	完成品をお届けし、現地組立はありません。	自然災害に強い抜群の耐震性

※1 現場状況により、作業時間が異なる場合があります。

SH-E38

標準

□面積／11.88㎡ (3.6坪)
□サイズ／W5,400×D2,200

図面仕様P81参照

供給エリア▶
北海道を除く全て



- 付属設備
- | | | | | | |
|------|--------|--------|---------|--------|---------|
| ■蛍光灯 | ■コンセント | ■ブレーカー | ■換気扇 | ■換気口 | ■スイッチ |
| ■吊戸棚 | ■流し台 | ■エアコン | ■手洗い | ■カーペット | ■分電盤 |
| ■トイレ | ■シャッター | ■カウンター | ■フローリング | ■畳 | ■c/fシート |

檜

ひのき柄も承ります。
お問い合わせください。



Eシリーズ 内装施工例



※平置き専用の為、2階建はできません。
※出入口が引違戸ではなくドアのタイプもございます。

標準

SH-H74

連棟タイプ

奥行き7,400mmの最高級ロングタイプ。
最高級のユニットハウスをお望みの方へ！
お好みの色、形、選んで組み合わせるオーダー品。

SH-H74 3連棟

- 面積／51.72㎡（15.7坪）
- サイズ／W6,990×D7,400

図面仕様P82参照

供給エリア▶
北海道を除く全て



付属設備

- | | | | | | |
|------|--------|--------|---------|--------|---------|
| ■蛍光灯 | ■コンセント | ■ブレーカー | ■換気扇 | ■換気口 | ■スイッチ |
| ■吊戸棚 | ■流し台 | ■エアコン | ■手洗い | ■カーペット | ■分電盤 |
| ■トイレ | ■シャッター | ■カウンター | ■フローリング | ■畳 | ■c/fシート |

施工の流れ(3連棟)



9:00
スタート 1 ハウス搬入



2 吊り上げ準備



3 1棟目吊り降ろし



4 2棟目吊り降ろし



5 1棟目と2棟目の連結作業



6 3棟目吊り降ろし



7 2棟目と3棟目の連結作業

オーダー

オフィス

ショップ

アネット

コテージ

スタッフルーム

アザース

危険物保管庫

標準

SH-E

SH-H74

特徴	奥行き7,400mmのロングタイプ	組合せ・間取り・内装も自由自在	2階建可能
	オーダー仕様の受注生産	天井高2,400mm	電気設備もあり 設置した日から使えます

H74シリーズ 内装施工例



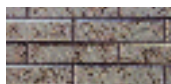
※タイルカーペットはオプションとなります。

パーツセレクション 多数のサンプルの中からご希望の柄をお選びいただけます。

パラペット パラペットを付けることで店舗などの外観をより引き立てます。雨よけの庇も付けられます。



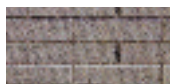
外壁



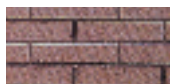
オリエントグレー



オリエントブラウン



ウォームグレー

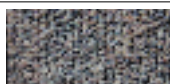


ウォームレッド

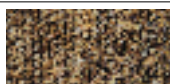
床 (タイルカーペット)



グレー



ホワイトグレー



ブラウン



ブルーグレー



ブルー



オレンジ



8 連結部の雨水養生施工



9 連結部の内装施工



10 内装仕上がり

※タイルカーペットはオプションとなります。



11 完成

14:00
完了

販売オプション・トータルサービス

販売オプション

オーダーシステムならではのより良い設備と高級な室内を提案します。
 ご予算に応じて、お好みの内装と外装を提案させていただきます。
 ナガワのオーダーシステムを是非、ご堪能下さい。

建具

畳、ふすま、間仕切り戸、化粧サッシなどの建具



水廻り

バス、トイレ、洗面台、キッチンなどの水廻り設備



その他設備

内装・床仕上げから照明、換気扇、コンセントなどの電気設備や付属設備



ご希望に応じた設計、施工を承ります。
 オフィス備品や、家電製品など付属備品も一緒にご注文下さい。

トータルサービス

基礎工事から看板工事までご相談をお受けします。
 ハウスのご発注時に何でもおっしゃって下さい。ハウスのプロがご相談に応じます。

基礎工事

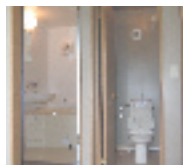
ご要望と現場状況に合わせてプロの施工業者が行います。



基礎工事

内装工事

内壁の色や素材などもお好みに合わせてすることができます。



給排水工事
 バス、トイレ
 をつけた例



断熱材を入れた例
 床下に断熱材としてスチレンボードを入れることもできます。

外構工事

看板の取付やカーポートなどもトータルにて受け賜ります。



外構工事
 カーポートなどのエクステリア品もご利用下さい。



イメージアップ
 塗装やシール、看板でイメージアップも図れます。